

### 3 健康経営

#### 従業員の健康保持・増進に向けた取り組み

多様な人材の能力が安定かつ持続的に発揮できるよう、社員の健康保持・増進を通じて「社員の幸せ」「生産性の向上」「企業価値の向上」「企業の持続的発展」を支えるウェルビーイングな職場づくりの実現に向け、全社一丸となって取り組んでいます。

2024年3月には、前年度に引き続き、経済産業省と日本健康会議が特に優良な健康経営を実践している法人に与える「健康経営優良法人2024（大企業法人部門）」の認定を受けました。

#### 健康経営宣言

「人と社会に安心と感動を。ともに考え、ともに創り、ともに未来へ。」

この使命を果たすためには、

全ての社員とその家族が身体的・精神的・社会的にも満たされた状態、

すなわちウェルビーイングであることが何よりも大切だと考えます。

そのために中央日本土地建物グループは、社員に様々な情報や教育の場、ツールを提供することで

社員の健康保持・増進を支え続け、全ての社員が生き活きと働くことができる

魅力的な職場づくりに取り組んでいくことを宣言いたします。

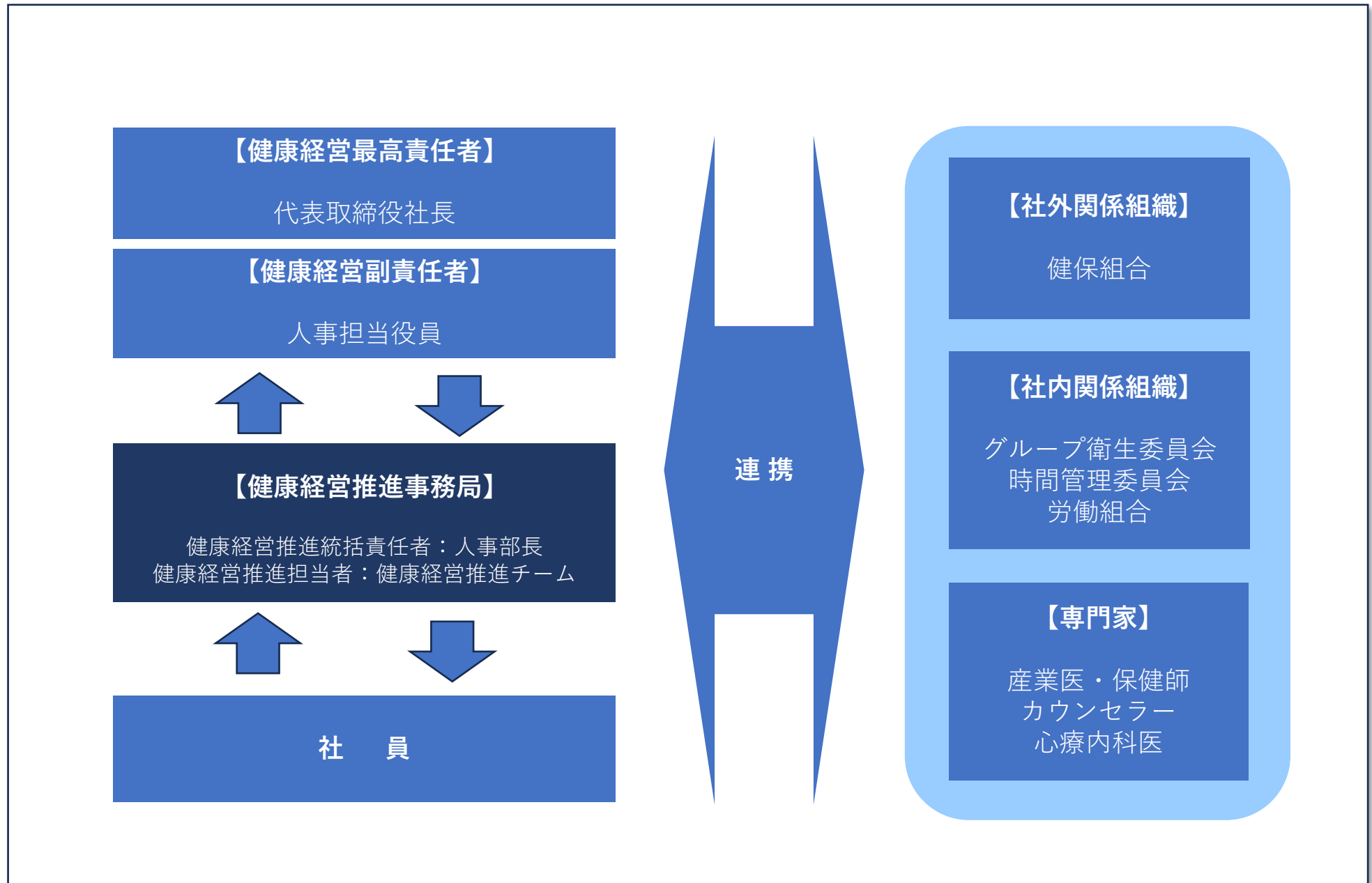


2024

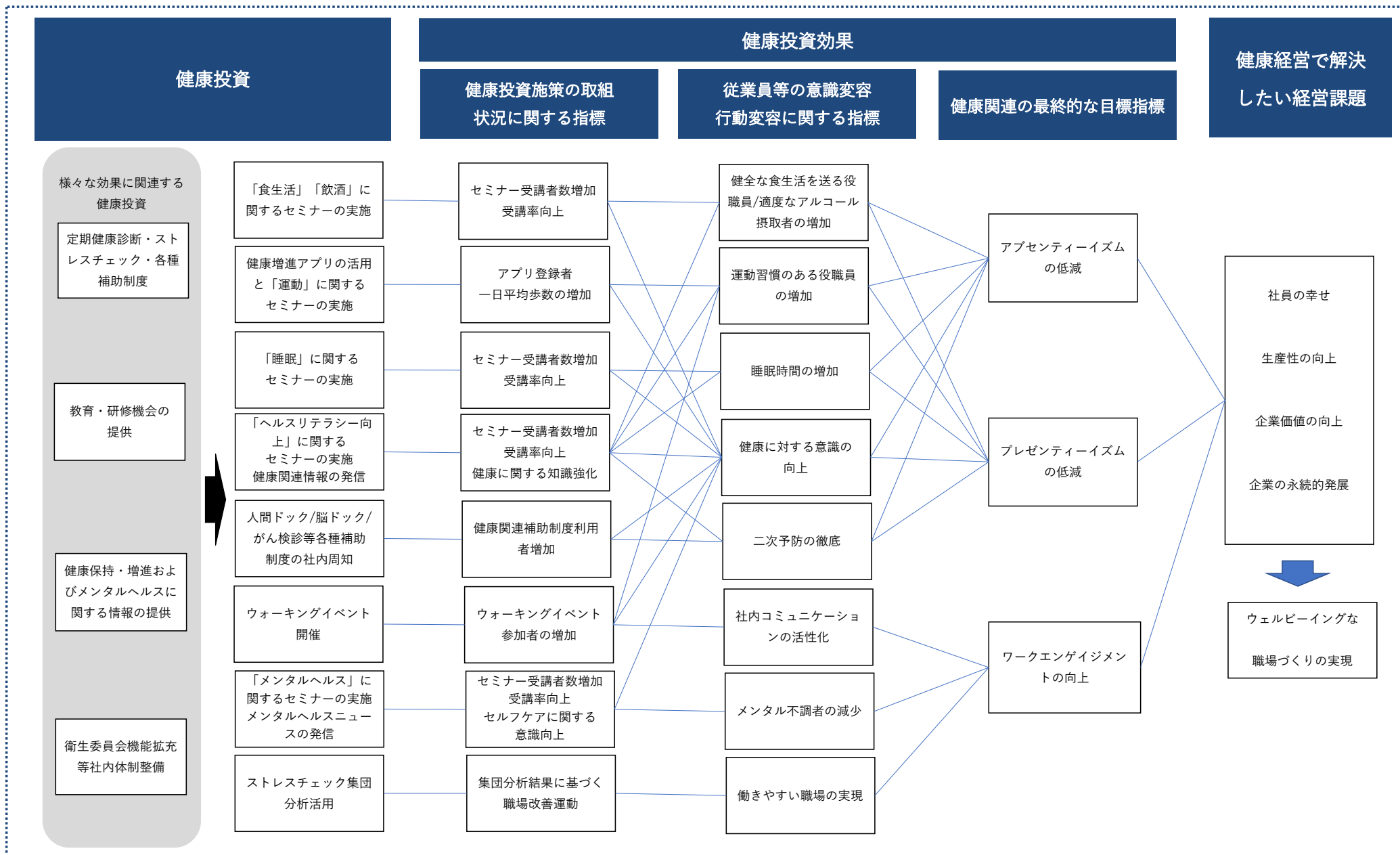
健康経営優良法人

Health and productivity

# 【健康経営】体制図



# 【健康経営】 戦略マップ



## 【健康経営】 数値目標（KPI）

数値目標（KPI）	【目標】 2025年度	【実績】 2021年度	【実績】 2022年度
定期健康診断受診率	100%	96.4%	100%
再検査受診率	80%以上	—	95.6%
ストレスチェック受検率（3年平均）	97%以上	94.5%	94.8%
有給休暇取得率	70%以上	63.0%	77.2%
入社3年以内離職率（新卒+キャリア採用）	10%以内	7.4%	8.5%

## 【健康経営】 2022年度の取り組み状況

実施施策	説明
人間ドック/脳ドック/がん検診/婦人科健診等 各種補助制度の社内周知	各種補助制度について定期的にアナウンスを行い、病気の未然予防のための健診受診を奨励しています。
グループ横断衛生委員会の実施	衛生委員会をグループ各社一体で月一回開催する運営に切り替え、グループ全体の健康経営推進を話し合う場として機能を拡大いたしました。
社員の健康増進のための啓蒙活動	<p>2022年9月に全役職員を対象に睡眠や飲酒など基本的な生活習慣の改善をテーマに「ヘルスアップ実践セミナー」を開催いたしました。</p> <p>2023年2月に男性社員も含めた全社員を対象に女性特有の年代別健康リスクをテーマとする研修「女性のライフステージと健康のポイント」を開催いたしました。また、会社や健康保険組合の補助制度についての説明を加え、積極的な制度活用を慫慂いたしました。</p> <p>上記2セミナーの参加者はいずれも全役職員の9割を超え、役職員の健康に対する関心度の高さが示されるとともに、健康増進に対する理解を深めることができました。</p>
メンタルヘルスニュースの発信	月一回、メンタルヘルスに関するコラムを社内掲示し、メンタルヘルスに対する正しい理解の習得に努めております。
インフルエンザ予防接種	2022年11月に東京本社、関西支社において、希望者全員に対し接種費用を会社負担とするインフルエンザ予防接種を実施いたしました。