

2026年5月27日
中央日本土地建物グループ株式会社

LOGIWITH シリーズ第4弾 物流施設「LOGIWITH (ロジウイズ) 北上金ヶ崎」竣工 東北各県への広域配送に対応する物流拠点

中央日本土地建物グループ株式会社は、子会社の中央日本土地建物株式会社（千代田区霞が関一丁目 代表取締役社長 三宅潔）が岩手県胆沢郡金ヶ崎町において開発を進めてきた物流施設「LOGIWITH (ロジウイズ) 北上金ヶ崎」が、本日竣工したことをお知らせいたします。

本物件は、東北自動車道「北上金ヶ崎インターチェンジ」より約3km、車で約5分の場所に位置しています。釜石自動車道や秋田自動車道へのアクセスも良好で、東北各県への広域配送に対応可能な立地です。建物は地上2階建て、延床面積19,800㎡、1フロアあたり9,900㎡の面積を確保したマルチテナント型物流施設です。

「LOGIWITH 北上金ヶ崎」は、「LOGIWITH 厚木」「LOGIWITH 八王子」「LOGIWITH 綾瀬」に続くシリーズ第4弾となります。また、大阪府寝屋川市、大阪府東大阪市、兵庫県明石市においても物流施設用地を取得済みです。当社グループは今後も物流施設の開発を通じて、多様化する物流ニーズへの対応と地域産業の発展に貢献してまいります。

LOGIWITH



外観

◆「LOGIWITH 北上金ヶ崎」の特徴

1. 東北各県への広域配送に対応し、長距離輸送の中継拠点としても適した立地

「LOGIWITH 北上金ヶ崎」は、東北自動車道「北上金ヶ崎インターチェンジ」より約 3km の場所に位置します。秋田自動車道や釜石自動車道へのアクセスも良好で東北各県への配送に対応しやすく、広域物流の拠点として高い利便性を備えています。周辺には自動車、半導体、医薬品関連などの工場が集積しており、これらの産業を支える保管・配送拠点としての需要が期待されます。

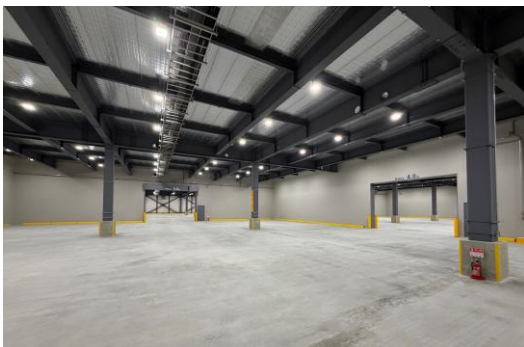
また、「物流の 2024 年問題」を背景としてトラックドライバーの長距離運転負担の軽減や輸送効率の向上に資する中継拠点のニーズが高まっています。本施設は仙台市から車で約 2 時間の場所に位置しており、東北エリアにおける広域配送の中継地点として利便性の高い立地です。



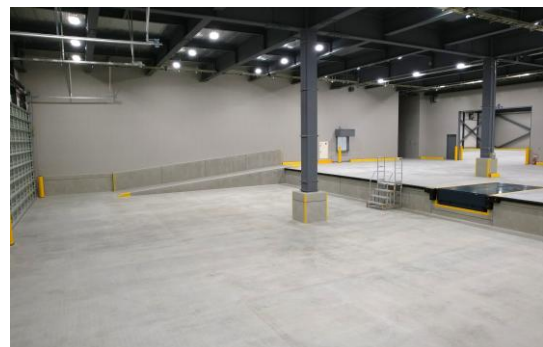
LOGIWITH 北上金ヶ崎 建設地
国土地理院サイト (<https://maps.gsi.go.jp/>) を加工・作成

2. 多様な荷物に対応する汎用性の高い施設計画

建物は地上 2 階建て、延床面積は 19,800 m²で、テナント様の事業規模やオペレーションに応じて 1 棟利用のほか南北 2 分割での利用も可能です。倉庫南側を高床式、北側を低床式とすることで、取り扱う荷物や搬出入方法に応じた運用に対応します。敷地内にはトラック駐車場を 20 台分（別途共用の待機スペースを 6 台）確保しました。一般的に物流施設では恒常的に駐車可能なトラック専用区画は限られており、多くの場合、テナント様は近隣で別途駐車場を確保する必要があります。同一敷地内にテナント様専用のトラック駐車場を設けることで、輸配送の効率化だけでなく、ドライバーの拘束時間短縮による運営負担軽減にも寄与します。さらに、1 階の積載荷重は 2.0t/m²を確保しており、重量物を含む幅広い荷物の保管が可能です。



建物内部



高床バース

◆「LOGIWITH 北上金ヶ崎」概要

1. 敷地概要

所 在	岩手県胆沢郡金ヶ崎町六原前二ツ森 14 番 1 他
敷 地 面 積	31,786.57 m ² (約 9,615.43 坪)
用 途 地 域	非線引き区域
交 通	東北自動車道「北上金ヶ崎インターチェンジ」より約 3km ほか

2. 建物概要

構 造	鉄骨造
規 模	地上 2 階建
延 床 面 積	19,800 m ² (約 5,989.50 坪)
ト ラ ッ ク バ ー ス	高床側：14 台、低床側：4 台
駐 車 場 ・ 待 機 所	トラック駐車場 20 台、乗用車駐車場 58 台、トラック待機所 6 台

3. 事業主など

事 業 主	中央日本土地建物株式会社
設 計	株式会社カガヤ建設
施 工	株式会社カガヤ建設

4. スケジュール

着 工	2025 年 5 月
竣 工	2026 年 5 月

中央日本土地建物グループ株式会社 経営企画部広報室 (矢野・向田)

Tel.03-3501-6906 Fax.03-3506-8940