

2026年4月3日
中央日本土地建物グループ株式会社

LOGIWITH シリーズ第三弾 物流施設「LOGIWITH (ロジウィズ) 綾瀬」竣工

中央日本土地建物グループ株式会社は、子会社の中央日本土地建物株式会社（千代田区霞が関一丁目 代表取締役社長 三宅潔）が建設を進めてきた物流施設「LOGIWITH (ロジウィズ) 綾瀬」が、本日竣工しましたので、お知らせします。

「LOGIWITH 綾瀬」は、東名高速道路「綾瀬スマートインターチェンジ (SIC)」より約3km、神奈川県綾瀬工業団地内に位置します。建物は地上4階建て、延床面積は約14,800㎡で、1フロアあたり約3,700㎡の面積を確保しています（事務所部分を含む）。

中央日本土地建物は2022年5月に本格的に物流施設開発事業へ参入し、2023年6月に「LOGIWITH 厚木」（神奈川県厚木市）、2023年12月に「一宮物流センターII」（愛知県一宮市）、2024年4月に「LOGIWITH 八王子」（東京都八王子市）が竣工しました。また、本年5月には「LOGIWITH 北上金ヶ崎（岩手県胆沢郡）」が竣工予定であるほか、大阪府寝屋川市、大阪府東大阪市、兵庫県明石市において物流施設用地を取得済みです。中央日本土地建物は、今後も物流施設の開発を加速していく予定です。

LOGIWITH



◆「LOGIWITH 綾瀬」の特徴

1. 「綾瀬スマートインターチェンジ」近接の好立地

「LOGIWITH 綾瀬」は、東名高速道路「綾瀬スマートインターチェンジ (SIC)」より約 3km に位置し、東名高速・圏央道や国道 16 号を活用した、首都圏および関東広域における高効率な物流ネットワークの構築が可能な立地です。神奈川県綾瀬工業団地内に位置し、24 時間稼働にも対応可能な環境にあります。

また、相鉄本線「さがみ野」駅より神奈川中央交通バスを利用し、「綾瀬工業団地入口」バス停から徒歩 3 分と、通勤利便性にも優れています。

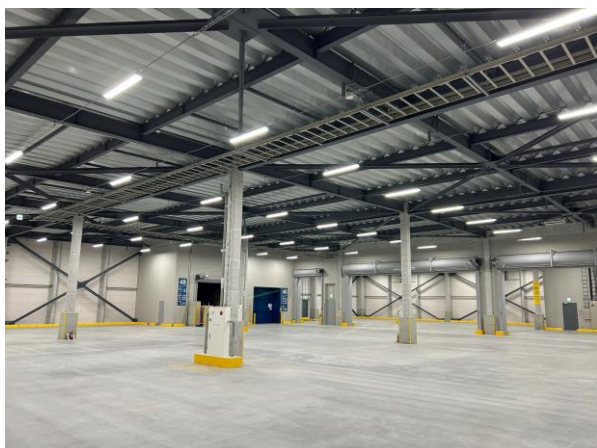


位置図

※国土地理院サイト (<https://maps.gsi.go.jp/>) を加工

2. 効率的な動線計画とレイアウトの自由度が高い倉庫スペース

本施設は地上 4 階建て、延床面積約 14,800 m²の物流施設で、1 フロアあたり約 3,700 m²の整形なフロア構成としています。柱スパンは 11.8m を確保し、効率的な庫内レイアウトと円滑な荷捌き動線を実現するとともに、1 スパンあたり 10t トラックが最大 3 台、合計 16 台が同時接車可能なトラックバースを備え、高効率な物流オペレーションにつなげます。さらに、荷物用エレベーターをトラックバースから比較的近い建物中央付近に配置することで、入荷後の上下搬送動線を最適化し、作業効率の向上を図っています。また、将来的にテナント様が設備を強化する場合に備え、電気設備の設置スペースや追加電源ケーブルの引込み余地を確保し、工業系立地特有の電力需要にも対応可能な、多様なニーズを見据えた物流拠点としています。



倉庫内



トラックバース

◆「LOGIWITH 綾瀬」概要

1. 敷地概要

所 在	神奈川県綾瀬市深谷上八丁目 23-20 (住居表示)
敷 地 面 積	7,289.17 m ² (約 2,204.97 坪) + 隔地駐車場 838.00 m ² (253.49 坪)
用 途 地 域	工業専用地域
交 通	東名高速道路「綾瀬スマートインターチェンジ」より約 3km ほか

2. 建物概要

構 造	鉄骨造
規 模	地上 4 階建
延 床 面 積	14,846.32 m ² (約 4,491.05 坪)
駐 車 場	トラックバース 16 台、大型車両 3 台、一般車両 38 台 (来客用 2 台/隔地駐車場 36 台)
駐 輪 場	バイク 6 台、自転車 18 台

3. 事業主など

事 業 主	中央日本土地建物株式会社
基 本 設 計	株式会社ピーディーシステム
実 施 設 計 ・ 施 工	松井建設株式会社

4. スケジュール

着 工	2025 年 2 月
竣 工	2026 年 4 月

中央日本土地建物グループ株式会社 経営企画部広報室 (鈴木・向田)

Tel.03-3501-6906 Fax.03-3506-8940