

淀屋橋駅東地区都市再生事業

「淀屋橋ステーションワン」 最上階に開業する店舗が決定

レストラン、ダイニング、イベントスペースからなるディライト株式会社の複合型店舗

中央日本土地建物株式会社（千代田区霞が関一丁目 代表取締役社長 三宅潔）と京阪ホールディングス株式会社（大阪府中央区大手前一丁目 代表取締役社長 石丸昌宏）は、株式会社みずほ銀行（千代田区大手町一丁目 取締役頭取 加藤勝彦）と共同で推進している淀屋橋駅東地区都市再生事業において建設中の施設「淀屋橋ステーションワン」の最上階フロア（30階）に、ディライト株式会社（奈良県奈良市、代表：出口 哲也）の複合型店舗（名称未定）を開業することが決定しましたので、お知らせします。

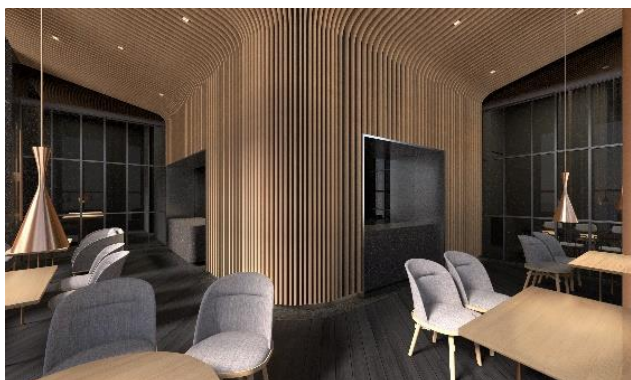
ディライト株式会社は、全国で、ホテル、結婚式場、レストラン、カフェ、フォトスタジオを展開しているほか、ブライダルフォトやコンサルティング事業を手掛けています。同社はすべての店舗を出店エリアや施設の特徴を踏まえた別のブランドとして展開しており、本施設でも店舗を軸としたコミュニティ形成を目指しています。

本店舗は、ラグジュアリーレストラン、ハイカジュアルなオールデイダイニング、婚礼など多目的に使えるイベントスペース「une（ユヌ）」の3つのスペースからなる複合型店舗で、さまざまな目的に対応する多機能空間として、ディライト株式会社の新しい旗艦店と位置付けています。

大阪の業務集積地区である御堂筋の玄関口に位置する、高さ150mのランドマークビル「淀屋橋ステーションワン」の最上階というロケーションを踏まえて、ラグジュアリーレストランでは既存のジャンルにとらわれない革新的な料理として注目されている「イノベーティブ・フュージョン」を提供予定で、奈良県に展開する「仏蘭西料理 ラ・テラス“イリゼ”」に続く、同社2店舗目のミシュランガイド星付き掲載を目指しています。



「une」完成イメージ



レストラン完成イメージ (名称未定)



オールデイダイニング完成イメージ (名称未定)

■店舗情報

名 称	未定
開 業 日	未定
延 床 面 積	1,026.39 m ² (310.48 坪)

※店舗の詳細については公式サイト (<https://dlight.jp/news/2024/08/23/newsrelease/>) をご確認ください。

■淀屋橋駅東地区都市再生事業について

本事業は、中央日本土地建物株式会社が所有する「日土地淀屋橋ビル」と京阪ホールディングス株式会社が所有する「京阪御堂筋ビル」を共同で建て替え、エリア最高となる高さ約 150mのランドマークビルを開発するものです。2024年8月5日に、本事業の施設名称を「淀屋橋ステーションワン」に決定しました。



YODOYABASHI
Station One

■事業概要

所 在	大阪市中央区北浜3丁目1番1他 (地番)
交 通	京阪電車・Osaka Metro 御堂筋線「淀屋橋」駅 直結
敷 地 面 積	約 3,940 m ² (約 1,191 坪)
容 積 率	1,600%
構 造	鉄骨造 (一部 鉄骨鉄筋コンクリート造・鉄筋コンクリート造)
規 模	地下3階 地上31階
高 さ	約 150m
延 床 面 積	72,850 m ² (約 22,037 坪)
用 途	事務所、物販店舗、飲食店舗、駐車場
設 計 ・ 施 工	株式会社竹中工務店

■事業スケジュール

2022年7月	新築工事着工
2025年5月	竣工（予定）
2025年夏頃	開業（予定）

■淀屋橋ステーションワン HP

<https://yodoyabashi-east-project.jp/>

■淀屋橋ステーションワン TEASER MOVIE①

<https://youtu.be/pifrbvs5UZo>

■淀屋橋ステーションワン TEASER MOVIE②

<https://youtu.be/nuTVgHllpdA>



位置図

[ニュースリリースに関するお問い合わせ先]

中央日本土地建物グループ株式会社 経営企画部広報室 (平山・向田)

Tel.03-3501-6906 Fax.03-3506-8940

京阪ホールディングス株式会社 経営企画室経営戦略担当 (ブランド・広報)

Tel.06-6945-4585 Fax.06-6947-3724