

2024年4月25日
中央日本土地建物グループ株式会社

物流施設「LOGIWITH（ロジウィズ）八王子」竣工

LOGIWITH シリーズ第二弾、延床面積 25,000 m²超のボックス型物流施設

中央日本土地建物グループ株式会社は、子会社の中央日本土地建物株式会社（千代田区霞が関一丁目 代表取締役社長 三宅潔）が、本日、物流施設「LOGIWITH（ロジウィズ）八王子」を竣工しましたのでお知らせします。

「LOGIWITH 八王子」は、中央自動車道「八王子 IC」より 6.2km、北野工業団地地区内に位置します。建物は地上 4 階建て、延床面積は約 25,000 m²で、1 フロアあたり 6,000 m²超の面積を確保しました（1 階を除く）。

LOGIWITH

中央日本土地建物は 2022 年 5 月に本格的に物流施設開発事業へ参入し、2023 年 6 月に「LOGIWITH 厚木」（神奈川県厚木市）、2023 年 12 月に「一宮物流センター II」（愛知県一宮市）が竣工しました。習志野市、綾瀬市、寝屋川市において物流施設用地を取得済みであり、今後さらに物流施設の開発を加速していく予定です。

◆主な特徴

1. 中央自動車道に近接、圏央道、国道 16 号にもアクセスが容易な好立地
2. 1 フロア 6,000 m²超、自由なレイアウトが可能な倉庫スペース
3. 自然環境に配慮した建物・仕様



建物外観

◆「LOGIWITH 八王子」の特徴

1. 中央自動車道に近接、圏央道、国道 16 号にもアクセスが容易な好立地

「LOGIWITH 八王子」は、中央自動車道「八王子 IC」より 6.2km、北野工業団地地区内に位置し、圏央道や国道 16 号へのアクセスも容易です。

京王線「北野」駅徒歩 15 分、JR 中央線「八王子」駅より京王電鉄バス「市場前」バス停下車徒歩 3 分に位置しており、従業員の雇用面においても利便性の高い立地です。

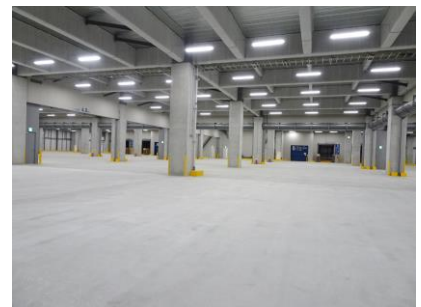


位置図 国土地理院サイト (<https://maps.gsi.go.jp/>) を加工・作成

2. 1 フロア 6,000 ㎡超、自由なレイアウトが可能な倉庫スペース

建物は延床面積が約 25,000 ㎡、1 フロアあたり 6,000 ㎡超 (1 階を除く)、建物の柱スパンは 11.6m×10.2m と間口を広く確保し、1 スパンに 10t トラックが最大 3 台、合計 22 台が接車できるトラックバースを備えました。また、大型車両と一般車両の出入り口を別に設け、動線の交錯を防ぐことでスムーズな出庫・入庫を可能としています。

施設内は梁下 5.5m を確保し、貨物用エレベーターや垂直搬送機をまとめて配置することにより、レイアウトしやすい整形の倉庫スペースを確保します。各階の事務所スペースは、大きな開口部を設けた開放的な執務空間に加え、植栽豊かなバルコニーとリフレッシュコーナーを一体で設け、快適性向上を図りました。



倉庫



バルコニー、リフレッシュコーナー

3. 自然環境に配慮した建物・仕様

敷地面積の 12% を緑化するとともに、多摩産の木材を使用したベンチを設置し、自然とのつながりや憩いの場を設けます。敷地内のポケットパークにはレインガーデンを導入し、雨水の流出抑制とヒートアイランド現象の緩和に貢献します。

また建物竣工後、太陽光パネルを屋根に設置し、発電電力を施設内の使用電力の一部に充てる計画です。

◆物流施設ブランド「LOGIWITH（ロジウィズ）」について

当社グループは2022年5月に物流施設開発事業へ参入しました。「LOGIWITH 八王子」は、「LOGIWITH 厚木」（神奈川県厚木市、2023年6月竣工）に続くLOGIWITHシリーズ第二弾です。習志野市、綾瀬市、寝屋川市において物流施設用地を取得済みであり、今後さらに物流施設の開発を加速していきます。

◆「LOGIWITH 八王子」概要

1. 敷地概要

所 在	東京都八王子市北野町 588-2（住居表示）
敷 地 面 積	1,1679.28 m ² （約 3,532.98 坪）
用 途 地 域	工業地域
交 通	中央自動車道「八王子 IC」より 6.2km、京王線「北野」駅 徒歩 15 分 ほか

2. 建物概要

構 造	鉄骨造、鉄筋コンクリート造
規 模	地上 4 階建
延 床 面 積	25,213.40 m ² （約 7,627.05 坪）
駐 車 場	トラックバース 22 台、大型車両 6 台、一般車両 69 台
駐 輪 場	バイク 12 台、自転車 20 台

3. 事業主など

事 業 主	中央日本土地建物株式会社
設 計 監 修	中央日本土地建物株式会社 一級建築士事務所
設 計 ・ 施 工	株式会社フジタ

4. スケジュール

着 工	2023 年 2 月
竣 工	2024 年 4 月

中央日本土地建物グループ株式会社 経営企画部広報室（平山・向田）
Tel.03-3501-6906 Fax.03-3506-8940