

“「はたらく」を解き放つ”中規模オフィスビル

「REVZO(レブゾ) 麹町」着工

「麹町」駅 徒歩1分の好立地に「REVZO」シリーズ 第4弾

中央日本土地建物株式会社（千代田区霞が関一丁目 代表取締役社長 三宅潔）と一般財団法人土木建築厚生会（中野区中野二丁目 理事長 中田一之）は、千代田区麹町三丁目において「REVZO（レブゾ）麹町」を本日着工しましたので、お知らせします。

本計画は、中央日本土地建物株式会社と一般財団法人土木建築厚生会が1971年に共同で開発した「麹町共同ビル」を、中央日本土地建物グループが展開する中規模オフィスビル「REVZO」シリーズとして建て替えるものです。虎ノ門（港区）、日本橋堀留町（中央区）、一番町（千代田区）に続く第4弾となります。

「REVZO」は、“「はたらく」を解き放つ”をコンセプトにオフィスワーカーが自分らしく、いきいきと働ける環境を実現するため立ち上げた中規模オフィスブランドです。これまでの「REVZO」シリーズで採用したデザインと機能を採用し、はたらく人の創造性や主体性を促進する先進的なオフィスを創出します。

シリーズで好評を得ている「開閉可能なガラス窓」「バルコニー」「ラウンジ」などを本計画でも採用し、オフィスにしながら光・風・緑を感じられる開放的な空間を提供します。2025年5月の竣工を予定しています。

◆主な特徴

1. 「麹町」駅から徒歩1分の好立地
2. 光・風・緑を感じられる建物設計
 - (1) 開放的なスケルトン仕様の貸室
 - (2) 知的な活動を促すラウンジ
 - (3) 五感を魅了し創造性や好奇心を誘発するエントランス
3. 長年のパートナーシップにより実現した共同建替事業



建物外観（イメージ）

1. 「麹町」駅から徒歩1分の好立地

本計画は、東京メトロ有楽町線「麹町」駅から徒歩1分、東京メトロ半蔵門線「半蔵門」駅から徒歩5分と2路線が利用可能な交通利便性に優れた立地に、中規模オフィスビル「REVZO」を展開します。

麹町は、有楽町や大手町、渋谷など都内多方面にもアクセスしやすく、多種多様な業種が本社を構えるオフィス街です。



位置図

※国土地理院サイト

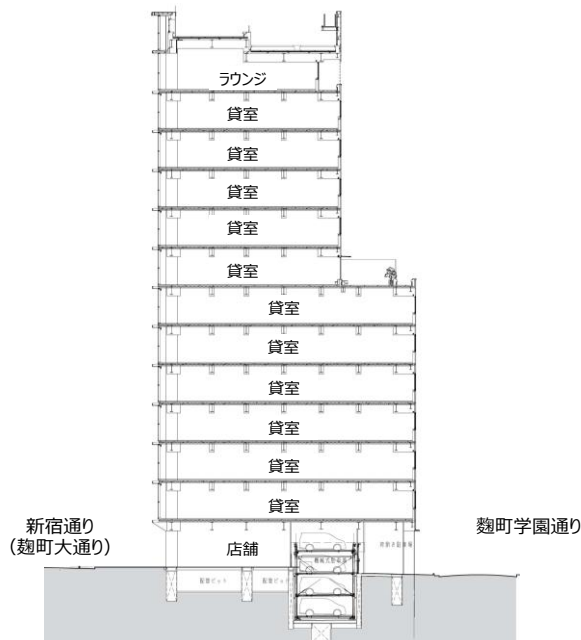
(<https://maps.gsi.go.jp/>)を加工・作成

2. 光・風・緑を感じられる建物設計

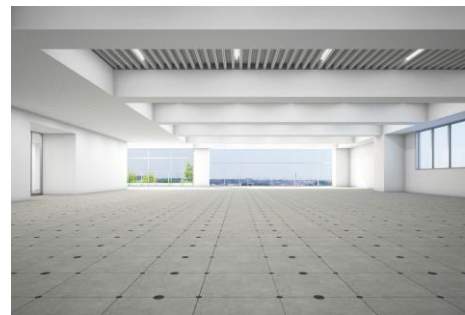
「REVZO」では“「はたらく」を解き放つ”というコンセプトをベースに「自由に」「健やかに」「知的に」「快適に」「上質に」「安全に」というブランドバリューを定めています。これら6つのバリューを体現するため、オフィスにいながらも光・風・緑を感じ、いきいきと働ける空間を提供します。

(1) 開放的なスケルトン仕様の貸室

専有部は、レイアウトや内装を自由にデザインできるスケルトン仕様を採用し、ゆとりある天井高に加え開閉可能なガラス窓、バルコニーを設けます。本計画では、テナント企業さまの多様なニーズにお応えできるよう、約140坪と約100坪の2タイプの貸室を設け、8階にはテラス付きの貸室をご提供します。



建物断面図



貸室 (イメージ)



8階屋外テラス (イメージ)

(2) 知的な活動を促すラウンジ

最上階はテナント企業さまが利用可能な共用ラウンジを設けます。来客時や作業などに利用できる会議室・ブースを備えたエリアと、自由な打ち合わせが可能なオープンラウンジに区分し、知的交流・創造の場として多様な働き方とコミュニケーションを促します。バルコニーは北側と南側に設け、明るく開放的な空間とする計画です。



共用ラウンジ（イメージ）

(3) 五感を魅了し創造性や好奇心を誘発するエントランス

エントランスは、インテリアに土・木・緑といった自然素材を採用するとともに、デジタルスクリーンを設置。REVZO で使用している家具・素材に由来する地域の景色や職人の作業風景を映し、はたらく人や訪れる人に癒しを与え、創造性や好奇心を誘発します。

また REVZO シリーズとしては初めて、1 階に店舗区画を設けます。



建物低層部（イメージ）



エントランス（イメージ）

3. 長年のパートナーシップにより実現した共同建替事業

本計画は、中央日本土地建物株式会社と一般財団法人土木建築厚生会が1971年に共同で開発した「麹町共同ビル」を、長年のパートナーシップに基づき、共同の建替事業として推進するものです。

建物完成後は、中央日本土地建物株式会社がビル全体の賃貸・管理・運営などを行います。

■REVZO ブランドの概要

「人と企業のはたらき方を変革<REVOLUTION>し、成長を加速する新拠点<ZONE>」を表した中央日本土地建物グループが展開するオフィスのブランド名称です。“「はたらく」を解き放つ”をコンセプトとしています。

これまでの概念やルールから解き放たれ、オフィスワーカーひとりひとりが個性や能力を発揮して主役となり、企業の成長が加速していく、そんな先進的なオフィス空間を提供したいという想いを込めています

■ブランドサイト <https://www.revzo.jp>

REVZO

◆計画概要

1. 敷地概要

所 在	東京都千代田区麴町三丁目 2-8 他 (地番)
敷 地 面 積	740.92 m ² (約 224.12 坪)
用 途 地 域	商業地域

2. 建物概要

構 造	鉄骨造
規 模	地上 13 階建
用 途	事務所、店舗
延 床 面 積	6,667.23 m ² (約 2,016.83 坪)
基 準 階 面 積	2 階~7 階 : 457.19 m ² (約 138.29 坪) 9 階~12 階 : 345.71 m ² (約 104.57 坪)
駐 車 場	21 台

3. 事業主など

事 業 主	中央日本土地建物株式会社 一般財団法人土木建築厚生会
デ ザ イ ン 監 修	川島範久建築設計事務所
設 計	中央日本土地建物株式会社 飛島建設株式会社
施 工	飛島建設株式会社

4. スケジュール

着 工	2023 年 11 月
竣 工	2025 年 5 月 (予定)

中央日本土地建物グループ株式会社 経営企画部広報室 (平山・向田)

Tel.03-3501-6906 Fax.03-3506-8940