

2023年7月31日  
中央日本土地建物グループ株式会社

## 分譲マンション「バウス府中」 「ZEH-M Oriented」、「BELS」5つ星評価 取得

2024年10月竣工、同12月引渡し予定

中央日本土地建物グループ株式会社は、子会社の中央日本土地建物株式会社（千代田区霞が関一丁目 代表取締役社長 三宅潔）が、東京都府中市宮西町一丁目において建設中の分譲マンション「バウス府中」について、「ZEH-M Oriented」および建築物省エネルギー性能表示制度「BELS」5つ星評価を取得しましたので、お知らせします。

本物件は、京王線「府中」駅 徒歩3分、JR南武線・武蔵野線「府中本町」駅 徒歩8分の立地に誕生する、総戸数78戸の普通借地権付き分譲マンションです。全居室が南向きの2LDK~4LDKタイプとし、居室内の平均専有面積は70㎡超、7mを超えるワイドスパン中心の設計により、広々とした空間を実現します。敷地内のプライベートガーデンでは、住民同士の交流を促進するコミュニティイベントの開催も計画しています。2024年10月に竣工、同年12月にお客さまへのお引き渡しを予定しています。

### ◆物件の主な特徴

- 「ZEH-M Oriented」および「BELS」5つ星評価を取得
- 京王線「府中」駅 徒歩3分の好立地に誕生する78戸の分譲マンション
- 広い間口を実現するワイドスパンや柱を室外側に出すアウトポールを中心としたゆとりある室内空間
- 多彩な植栽を配したプライベートガーデンや住民同士の交流を促進するイベントの開催



## ◆「バウス府中」の特徴

### 1. 「ZEH-M Oriented」および「BELS」5つ星評価を取得

本物件は、「ZEH-M Oriented (ゼッチ・マンション・オリエンテッド)」(※1) および「BELS」(※2) 5つ星評価を取得しました。屋根・壁・天井の断熱性を高めるとともに、全戸に Low-E 複層ガラスを採用し、建物全体の断熱性能の向上を図ります。また、エネルギー効率の高い給湯器や LED 照明などの設備を導入し、これにより共用部を含むマンション全体の一次エネルギー消費量を 20%以上削減(※3) します。

高い断熱性能により室温を一定に保ちやすく、健康的で快適な室内環境を実現するほか、エネルギーを効率的に使用することで光熱費の削減も期待できます。今後も環境に配慮し、快適な住まいづくりを積極的に進めていきます。

※1 外皮の断熱性能等を大幅に向上させるとともに、高効率な設備システムの導入により、室内環境の質を維持しつつ大幅な省エネルギーを実現した上で、再生可能エネルギー等を導入することにより、年間の一次エネルギー消費量を 20%以上削減することを目指した住宅で、経済産業省が定義

※2 一般社団法人住宅性能評価・表示協会の登録機関によって認定される建築物省エネルギー性能表示制度

※3 平成 28 年度省エネ基準による「暖房」「冷房」「換気」「給湯」「照明」の基準一次エネルギー消費量との比較による削減率



### 2. 京王線「府中」駅 徒歩3分の好立地に誕生する78戸の分譲マンション

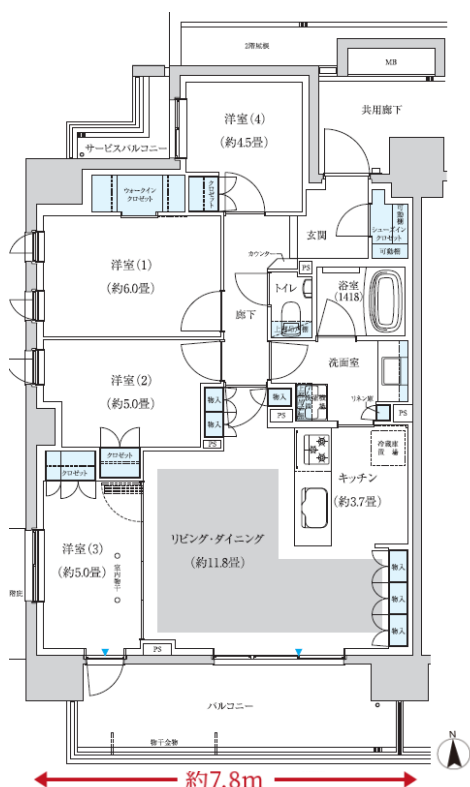
本物件は、京王線「府中」駅 徒歩3分、JR 南武線・武蔵野線「府中本町」駅 徒歩8分の立地に誕生する分譲マンションです。京王線特急電車(直通)を利用すれば「新宿」駅まで乗り換えなく30分以内でアクセスが可能など、通勤や通学にも便利な立地です。

「府中」駅周辺は、食料品店や衣料品店、家電量販店などが揃う「ミッテン府中・フォーリス」「くるる」「武蔵府中ル・シーニュ」などの複合商業施設が複数あります。一方で、「大國魂神社」や、国の天然記念物に指定されている「馬場大門のケヤキ並木」「都立府中の森公園」など、歴史や文化、自然を感じられる場も充実しており、ファミリー層から人気のエリアです。

### 3. 広い間口を実現するワイドスパンや柱を室外側に出すアウトポールを中心としたゆとりある室内空間

住戸は、全居室が南向きで平均専有面積は 70 m<sup>2</sup>超の、2LDK~4LDK タイプとします。7m を超えるワイドスパンやアウトポールを中心とした設計により、家具を柔軟にレイアウトしやすい広々とした空間を実現します。また、家族のライフステージやライフスタイルの変化に応じて居室内のレイアウトをフレキシブルに変更することができるウォールドアを設置します。

間取りは、キッチンに洗面室とリビング・ダイニングにつながる 2 方向の動線を設けて居室内のスムーズな移動や家事の効率化を図るタイプなど、計 6 タイプを用意します。



ワイドスパン・家事動線を工夫したプラン



LDK のイメージ図 (モデルルーム)

### 4. 多彩な植栽を配したプライベートガーデンや住民同士の交流を促進するイベントの開催

敷地内には、一年を通して緑が楽しめる常緑樹や四季折々の植物を織り交ぜた植栽を配置したプライベートガーデンを設置します。当該プライベートガーデンも活用しながら、入居後に住民同士の交流を促進するウェルカムパーティーやガーデニングなどのワークショップ、ティーパーティーなどのコミュニティイベントの開催を予定しています。

## ◆「バウス府中」概要

### 1. 敷地概要

所 在	東京都府中市宮西町一丁目 24 番 1 他 (地番)
敷 地 面 積	1,493.30 m <sup>2</sup> (約 451.72 坪)
借 地 権 の 種 類	普通借地権 (期間 30 年間、以後 30 年毎に更新可)
用 途 地 域	商業地域
交 通	京王線「府中」駅 徒歩 3 分 JR 南武線・武蔵野線「府中本町」駅 徒歩 8 分

### 2. 建物概要

構 造	鉄筋コンクリート造
規 模	地上 14 階建
延 床 面 積	6,997.36 m <sup>2</sup> (約 2,116.70 坪)
戸 数	78 戸
面 積	60.57 m <sup>2</sup> (約 18.32 坪) ~83.08 m <sup>2</sup> (約 25.13 坪)
駐 車 場	平置駐車場 10 台、身障者用駐車場 1 台、機械式駐車場 17 台
駐 輪 場	自転車 156 台、バイク 6 台

### 3. 事業主など

事 業 主	中央日本土地建物株式会社
設 計 ・ 監 理	株式会社コモン・リンク
施 工	大末建設株式会社
管 理 会 社	中央日土地レジデンシャルサービス株式会社

### 4. スケジュール

着 工	2023 年 2 月
竣 工	2024 年 10 月 (予定)
入 居 開 始	2024 年 12 月 (予定)

◆中央日本土地建物グループの住宅ブランド「BAUS」について

感動が育つ住まい。  
**BAUS**

中央日本土地建物グループは、2016年9月に住宅ブランド「BAUS（ハウス）」を立ち上げ、首都圏を中心に分譲マンション「BAUS（ハウス）」、分譲戸建て「BAUS GARDEN（ハウスガーデン）」、賃貸住宅「BAUS STAGE（ハウスステージ）」、「BAUS FLATS（ハウスフラッツ）」、学生レジデンス「BAUS CROSS（バウスクロス）」を展開しています。

BAUSは「感動が育つ住まい。」を実現するために、普遍的な品質・機能・デザインを追求しつつも、独自の革新的要素も融合させ、社会に対してもプラスのインパクト与える住まいを提案します。

◆BAUS（ハウス）ブランドサイト

<https://www.baus-web.jp/>

◆ハウス府中 ホームページ

<https://www.baus-web.jp/baus/fuchu/>

中央日本土地建物グループ株式会社 経営企画部広報室 （平山・向田）

Tel.03-3501-6906 Fax.03-3506-8940