

2023年6月15日
中央日本土地建物グループ株式会社

学生レジデンス 「(仮称) 千代田区外神田3丁目プロジェクト」着工 「BAUS CROSS」シリーズ 今期二棟目の建設に着手

中央日本土地建物グループ株式会社は、子会社の中央日本土地建物株式会社（千代田区霞が関一丁目 代表取締役社長 三宅潔）が、本日6月15日に、学生レジデンス「(仮称) 千代田区外神田3丁目プロジェクト」の建設に着手しましたので、お知らせします。本プロジェクトは、5月8日に着工した学生レジデンス「(仮称) 秦野市南矢名2丁目プロジェクト」に続く、「BAUS CROSS（バウスクロス）」シリーズの今期第二弾となります。

本物件は、東京メトロ銀座線「末広町」駅 徒歩1分、東京メトロ千代田線「湯島」駅 徒歩7分、JR 山手線ほか「秋葉原」駅 徒歩8分、都営大江戸線「上野御徒町」駅 徒歩8分、JR 中央線「御茶ノ水」駅 徒歩12分など、計7駅9路線が利用可能な立地に誕生する食事付き学生レジデンスです。東京大学や明治大学、中央大学など30以上の大学・短期大学などが集積する、学生レジデンス需要の高いエリアに位置します。



当社グループは、1986年に開発した第1号物件「ラフィーン駒沢」を皮切りに、東京都内を中心に、大阪、名古屋、仙台、福岡などで、国内最多規模である29棟2,900戸超の学生レジデンスを開発・運用しています。「BAUS CROSS」では、さまざまなバックグラウンドを持つ学生が垣根を越えて交流を深め、笑顔が生まれる「感動が育つ住まい。」を提供していきます。

◆主な特徴

1. 通学や生活に便利な東京都心に誕生する学生レジデンス
2. コミュニケーションの促進につながる共用部を計画



◆「(仮称) 千代田区外神田3丁目プロジェクト」の特徴

1. 通学や生活に便利な東京都心に誕生する学生レジデンス

本物件は、東京メトロ銀座線「末広町」駅 徒歩1分、東京メトロ千代田線「湯島」駅 徒歩7分、JR 山手線ほか「秋葉原」駅 徒歩8分、都営大江戸線「上野御徒町」駅 徒歩8分、JR 中央線「御茶ノ水」駅 徒歩12分など、計7駅9路線が利用可能な交通アクセスの良い立地に誕生する学生レジデンスです。計画地周辺には東京大学や明治大学、中央大学など30以上の大学・短期大学などが立地しており、総学生数は約20万人、学生下宿者数は約6万人と、学生レジデンスの需要が高いエリアです。徒歩5分圏内にコンビニやスーパー、飲食店などが立ち並び、観光地としても有名な「秋葉原」エリアは、生活利便性が高く、にぎわいと活気にあふれています。



位置図

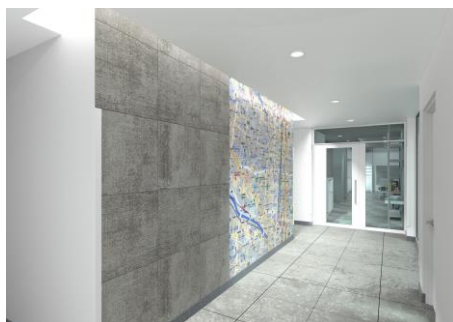
※国土地理院サイトを加工・作成
(<https://www.gsi.go.jp/>)

2. コミュニケーションの促進につながる共用部を計画

建物は8階建て、全88室をご用意します。内装は、「無限の可能性を持つ学生が自身で人生を彩るように」と想いを込め、グレーやブラックを基調としたシンプルでスタイリッシュなデザインとする計画です。

エントランスの壁面には周辺地図を描いた大型のデザインウォールを導入します。学生がお勧めの飲食店や施設情報などを自由に加えていき、ウォール上でシェアできる仕様とする計画です。これにより、学生同士の交流促進のほか、学生の往来、店舗利用などによる周辺エリアの地域創生、活性化につなげます。

食堂では、学生同士のコミュニケーション促進に向けた運用として、ボードゲームやカードゲームのレンタルのほか、食事や勉強用としても利用可能な卓球台テーブルを設置する予定です。また、バランスボールやストレッチ器具などを常設したフィットネススペースの設置も計画しており、運動不足の解消や気分転換により学生の心身ともに健康的な暮らしをサポートします。



エントランス (イメージ)



食堂 (イメージ)

◆「(仮称) 千代田区外神田3丁目プロジェクト」計画概要

1. 敷地概要

所 在	千代田区外神田3丁目47番7、8、10、32(地番)
敷 地 面 積	461.10 m ² (約 139.48 坪)
用 途 地 域	商業地域
交 通	東京メトロ銀座線「末広町」駅 徒歩 1分 東京メトロ千代田線「湯島」駅 徒歩 7分 JR 山手線 ほか「秋葉原」駅 徒歩 8分 都営大江戸線「上野御徒町」駅 徒歩 8分 JR 中央線「御茶ノ水」駅 徒歩 12分

2. 建物概要

構 造	鉄筋コンクリート造
規 模	地上 8 階建
延 床 面 積	1,997.34 m ² (約 604.19 坪)
戸 数	88 戸
面 積	14.56 m ² (約 4.40 坪)~16.44 m ² (約 4.97 坪)
駐 輪 場	自転車 44 台

3. 事業主など

事 業 主	中央日本土地建物株式会社
設 計 ・ 監 理	株式会社創和三幸設計
施 工	北和建設株式会社
運 営 会 社	株式会社学生情報センター

4. スケジュール

着 工	2023 年 5 月
竣 工	2024 年 12 月 (予定)
入 居 開 始	2025 年 3 月 (予定)

中央日本土地建物グループ株式会社 経営企画部広報室 (向田)

Tel.03-3501-6906 Fax.03-3506-8940