

2022年8月8日
中央日本土地建物グループ株式会社

「バウスフラッツ品川キャナルサイド」竣工

総戸数 65 戸の賃貸マンションが「品川」駅徒歩 10 分の立地に誕生

中央日本土地建物グループ株式会社は、子会社の中央日本土地建物株式会社（千代田区霞が関一丁目 代表取締役社長 三宅潔）が建設を進めてきた賃貸マンション「バウスフラッツ品川キャナルサイド」について、本日竣工しましたのでお知らせします。

本物件は、JR 山手線・京急本線「品川」駅 徒歩 10 分、京急本線「北品川」駅 徒歩 10 分など、合わせて 10 路線が利用可能なエリアに位置する、総戸数 65 戸の賃貸マンションです。駅周辺にはオフィスビルや複合商業施設、飲食店などが立ち並び、通勤や生活に便利な立地です。高浜運河に面した立地を生かし、全居室のバルコニーを運河側に配置して解放感を演出したほか、全居室に最大通信速度 2Gbps の Wi-Fi を完備、一部居室に壁面格納式のデスクやシェルフを設置し、在宅ワークに対応した仕様としました。

当社グループは、住居系賃貸事業拡充の一環として、都心型賃貸マンションに加え、学生向けマンション、シェアハウス、有料老人ホーム、サービス付き高齢者向け住宅など、多様な住居施設を展開しています。

今後も多様化するライフスタイルや社会動向の変化を捉え、お客様のニーズに対応した賃貸事業を推進していきます。

◆主な特徴

1. 首都圏主要エリアまでのアクセスが良好、通勤にも生活にも
利便性の高い立地に誕生した賃貸住宅
2. 水面の「ゆらぎ」をイメージしたシンボリックな建物外観と
高級感のある共用部
3. 開放的な眺望が広がる全 6 タイプ 65 戸の居室



◆「バウスフラッツ品川キャナルサイド」の特徴

1. 首都圏主要エリアまでのアクセスが良好、通勤にも生活にも利便性の高い立地に誕生した賃貸住宅

「バウスフラッツ品川キャナルサイド」は、JR 山手線・京浜急行電鉄本線「品川」駅 徒歩 10 分、京浜急行電鉄本線「北品川」駅 徒歩 10 分、東京モノレール「天王洲アイル」駅 徒歩 8 分、東京臨海高速鉄道りんかい線「天王洲アイル」駅 徒歩 11 分に位置し、3 駅で計 10 路線が利用可能な利便性の高いエリアに位置します。東京、新宿、渋谷、横浜といった首都圏の主要エリアに 20 分以内でアクセスが可能であり、通勤などに便利なほか、羽田空港にも 30 分以内にアクセスできます。「品川」駅周辺の、「アトレ品川」「品川インターシティ」などの大型複合施設は、休日のショッピングや、クリニック・郵便局の利用などにも便利です。

このようなエリア特性を踏まえ、利便性を重視する職住近接志向の単身者や DINKS 世帯向けの賃貸住宅としました。

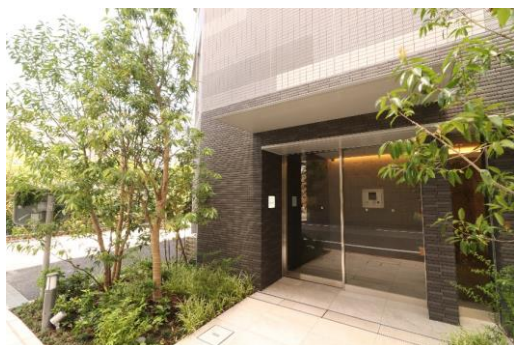


位置図 ※国土地理院サイトを加工・作成
(<https://maps.gsi.go.jp/>)

2. シンボリックな建物外観と高級感のある共用部

建物外観は、グレーを基調色として 4 色のタイルをランダムに配置し、高浜運河に面したウォーターフロントに立地する建物として水辺の「ゆらぎ」を表現しました。

メインアプローチは、豊富な植栽で囲むことにより、上質な空間を演出します。また、外観デザインを踏襲したエントランスホールは、複数の間接照明を施すことで光の陰影による柔らかで落ち着いた空間としています。各階は内廊下仕様としてホテルライクな雰囲気演出するとともに、隣接する建物からの視線を遮断することにより、プライバシーやセキュリティ面にも配慮した設計としました。



メインアプローチ



エントランス

3. 開放的な眺望が広がる全6タイプ65戸の居室

「バウスフラッツ品川キャナルサイド」は1R、1DK、2LDKタイプを有する地上15階建て、総戸数65戸の賃貸住宅です。全居室のバルコニーを運河側に配置することで広々とした解放感を演出し、高層階からは東京スカイツリーやレインボーブリッジ、夜になると運河に囲まれた天王洲方面の夜景が一望できます。

居室内は、システムキッチンや浴室乾燥機、追い炊き機能を備えた浴室（2LDK居室のみ）など人気の設備を装備したほか、全居室に最大通信速度2GbpsのWi-Fiを完備しました。在宅ワーク時のウェブ会議や、大容量の動画視聴などの際にストレスなくご利用いただけます。また、一部の居室には、壁面に格納できるパソコン用デスクおよびシェルフを設置し、在宅ワークに対応した仕様としました。



最上階からの眺望



居室内(2LDKタイプ)



壁面格納式デスク（イメージ）

◆中央日本土地建物グループの住宅ブランド「BAUS」について

感動が育つ住まい。

BAUS

当社グループは、2016年9月に住宅ブランド「BAUS」を立ち上げ、首都圏を中心に分譲マンション「BAUS」、分譲戸建て「BAUS GARDEN」、賃貸住宅「BAUS STAGE」「BAUS FLATS」、学生レジデンス「BAUS CROSS」を展開しています。

「多様な住空間」「洗練された機能」「安心と信頼」により、住む人の人生に寄り添い、暮らすほどに安らぎと快適さが増していく「感動が育つ住まい。」を提供していきます。

◆「バウスフラッツ品川キャナルサイド」概要

1. 敷地概要

所 在	東京都港区港南二丁目 11-3 (住居表示)
敷 地 面 積	329.35 m ² (約 99.63 坪)
用 途 地 域	商業地域
交 通	JR 山手線・京浜急行電鉄本線「品川」駅 徒歩 10 分 京浜急行電鉄本線「北品川駅」駅 徒歩 10 分 東京モノレール「天王洲アイル」駅 徒歩 8 分 東京臨海高速鉄道りんかい線「天王洲アイル」駅 徒歩 11 分

2. 建物概要

構 造	鉄筋コンクリート造
規 模	地上 15 階建
延 床 面 積	2,356.46 m ² (約 712.83 坪)
戸 数	65 戸
面 積	22.55 m ² (約 6.82 坪) ~ 51.01 m ² (約 15.43 坪)
駐 車 場	2 台 (うち 1 台身障者対応)
駐 輪 場	65 台

3. 事業主など

事 業 主	中央日本土地建物株式会社
設 計 ・ 監 理	株式会社プラネック・デザイン
施 工	株式会社増岡組
管 理 会 社	三井不動産レジデンシャルリース株式会社 (専有部) 三信住建株式会社 (共用部)

4. スケジュール

着 工	2020 年 7 月
竣 工	2022 年 8 月
入 居 開 始	2022 年 8 月 (予定)

中央日本土地建物グループ株式会社 経営企画部広報室 (向田・平山)

Tel.03-3501-6906 Fax.03-3506-8940