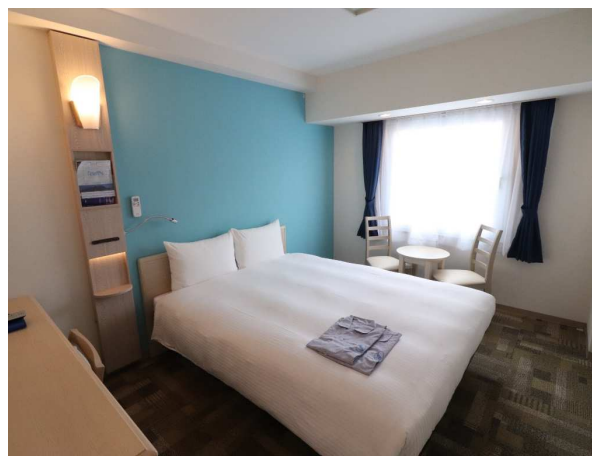


2022年4月28日
中央日本土地建物グループ株式会社

「東横 INN 横浜市営地下鉄センター南駅」 4月28日（木）竣工・開業

中央日本土地建物グループ株式会社は、子会社の中央日本土地建物株式会社（千代田区霞が関一丁目 代表取締役社長 平松哲郎）が建設を進めていた「東横 INN 横浜市営地下鉄センター南駅」について、本日竣工・開業しましたので、お知らせします。



本物件は、横浜市営地下鉄ブルーライン・グリーンライン「センター南」駅より徒歩6分に位置します。横浜市への交通アクセスが良好な立地のため、周辺企業へ出張される方や日産スタジアム、横浜国際プールといった周辺施設を利用される方の宿泊利用ニーズを踏まえて事業化しました。団体のお客様の受け入れも可能な全257室には、シングル、ダブル、ツインのほかに、ユニバーサルデザインの客室を3室ご用意します。

本物件は、神奈川県で25店舗、横浜市営地下鉄沿線に8店舗を展開している株式会社東横イン様にて運営・管理いただきます。



中央日本土地建物グループ株式会社 経営企画部広報室

〒100-0013 東京都千代田区霞が関1-4-1 Tel.03-3501-6906 Fax.03-3506-8940 www.chuo-nittochi.co.jp

◆「東横 INN 横浜市営地下鉄センター南駅」概要

1. 敷地概要

所 在	神奈川県横浜市都筑区茅ヶ崎中央 32-2 (住居表示)
敷 地 面 積	859.42 m ² (約 259.97 坪)
用 途 地 域	商業地域
交 通	横浜市営地下鉄ブルーライン・グリーンライン「センター南」駅 徒歩 6 分

2. 建物概要

構 造	鉄筋コンクリート造
規 模	地下 1 階、地上 9 階建
用 途	ホテル
延 床 面 積	4,671.89 m ² (約 1,413.24 坪)
客 室 数	257 室 (シングルルーム 203 室、ダブルルーム 35 室、ツインルーム 16 室、ハートフルルーム [®] 3 室)
客 室 面 積	12.46 m ² ~15.26 m ²
駐 車 場	17 台 (機械式 12 台、平置き 5 台)

3. 事業主など

事 業 主	中央日本土地建物株式会社
設 計 ・ 監 理	株式会社東横インアーキテクト
施 工	(仮称) センター南駅前東横インホテル新築工事特定建設工事共同企業体 (代表者：株式会社東横イン電建)
運 営 会 社	株式会社東横イン
管 理 会 社	株式会社東横イン

4. スケジュール

着 工	2020 年 2 月
竣 工 ・ 開 業	2022 年 4 月

中央日本土地建物グループ株式会社 経営企画部広報室 (西村・平山)
Tel.03-3501-6906 Fax.03-3506-8940