

2022年2月28日
中央日本土地建物グループ株式会社

学生レジデンスブランド「BAUS CROSS」 第一弾 北新宿、第二弾 相模大野が竣工

2022年度末には板橋区加賀も竣工し、3物件からシリーズ展開がスタート

中央日本土地建物グループ株式会社は、子会社の中央日本土地建物株式会社（千代田区霞が関一丁目 代表取締役社長 平松哲郎）が手掛ける学生レジデンスブランド「BAUS CROSS（バウスクロス）」の第一弾「バウスクロス北新宿」および第二弾「バウスクロス相模大野」が、本日竣工しましたのでお知らせします。

このほか、今月25日には第三弾となる「(仮称)板橋区加賀一丁目プロジェクト（2022年度末竣工予定）」の建設に着手しました。



当社グループでは、東京、大阪、名古屋、仙台、福岡などで開発・保有する29棟（約2,900室）の学生レジデンスを住宅ブランド「BAUS（バウス）」シリーズに体系化し、上記3物件から新ブランド「BAUS CROSS（バウスクロス）」として運用を開始します。また、既存物件も順次リブランディングを進める予定です。今後も、学生や保護者の方に安心していただける住まいと、コミュニティスペースやセミナー・プログラム等を通じた、新たな出会いや多様な交流が生まれる場を提供していきます。

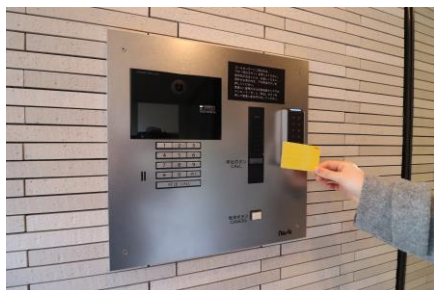
	名称	所在地	階数・戸数	居室
竣工	バウスクロス北新宿	東京都新宿区	10階建て 138戸	14.17㎡～15.28㎡ 全5タイプ
	バウスクロス相模大野	神奈川県相模原市	15階建て 98戸	16.27㎡～16.62㎡ 全7タイプ
着工	(仮称)板橋区加賀一丁目プロジェクト	東京都板橋区	5階建て 89戸	14.29㎡～17.09㎡ 全4タイプ

◆BAUS CROSS 3 物件共通の特徴

1. 安心・安全のセキュリティ

本3物件には、エントランス・各フロア入口・居室入口への3か所にセキュリティラインを設けます。各フロア入口のセキュリティではエントランスで呼び出した訪問先の階にしか着床しない「着床階指定エレベーター」を導入し、不審者の侵入防止に万全を期します。女性専用フロアも設け、全ての学生が安心して入居できる設備を整えます。また、「バウスクロス相模大野」「(仮称)板橋区加賀一丁目プロジェクト」には、外からの視線を遮断する「内廊下設計」を採用し、プライバシーを確保します。

3物件のセキュリティシステムにはノンタッチカードキーを採用し、新型コロナウイルス感染防止にも配慮します。



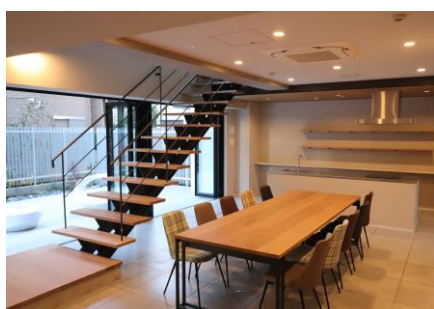
ノンタッチカードキーシステム



内廊下設計

2. コミュニケーションを促進する充実の共用スペース

本3物件には、朝・夕2回の食事提供に加えて、学生が自然と集まりたいような共用スペースを設置します。「バウスクロス北新宿」の共用スペースには、テレビの代わりにプロジェクターを設置します。スマートフォンを繋げることで好きな映像や音楽を流すことができ、イベントや学生同士の交流に活用可能です。「バウスクロス相模大野」の共用スペースは、高い天井により解放感あふれる空間を設け、ナチュラル素材の内装と落ち着いた照明で安らぎの空間を演出します。「(仮称)板橋区加賀一丁目プロジェクト」の共用スペースの窓越しからは敷地内に設けた庭が視界全体に広がり、リラックスできるカフェのような空間とする予定です。



バウスクロス北新宿 共用スペース



バウスクロス相模大野 共用スペース

◆BAUS CROSS 各物件の特徴

・バウスクロス北新宿



JR 中央・総武線、山手線、東京メトロ東西線、都営大江戸線の 4 路線が徒歩圏内の利便性の高い立地です。電車・バスを利用した場合は約 40 分圏内に 26 大学 29 キャンパスがあります。建物外観には、鉄御納戸色、小豆色、青白椽色、といった和の伝統的な色合いを配色することで、上品なデザインとしました。

・バウスクロス相模大野



駅前に商業施設が充実する小田急小田原線・江の島線「相模大野」駅から徒歩 4 分圏内に立地します。バルコニー面に打ち放しコンクリートのマリオンを設けることで都会感を演出した外観としました。晴れた日には、高層階から丹沢や箱根の山々などの神奈川県豊かな自然が望めます。全居室をキッチン・バス付きのワンルームタイプとしています。

・(仮称) 板橋区加賀一丁目プロジェクト



都営三田線「新板橋」駅徒歩 9 分、JR 埼京線「十条」駅から徒歩 12 分の、自然豊かな住宅街に立地します。エレベーターホールには個人用ロッカーを設置し、住居の収納スペースを補います。また、当社グループの学生レジデンスでは初の太陽光パネルを設置予定で、共用部の照明や非常用電源として活用します。

◆「バウスクロス北新宿」概要

1. 敷地概要

所 在	東京都新宿区北新宿四丁目 10-3 (住居表示)
敷 地 面 積	829.98 m ² (約 251.06 坪)
用 途 地 域	第一種住居地域

2. 建物概要

構 造	鉄筋コンクリート造
規 模	地上 10 階建
延 床 面 積	2,803.96 m ² (約 848.19 坪)
戸 数	138 戸
面 積	14.17 m ² (約 4.28 坪) ~15.28 m ² (約 4.62 坪)
駐 輪 場	自転車 133 台、バイク 7 台

3. 事業主など

事 業 主	中央日本土地建物株式会社、三信住建株式会社
設 計 ・ 監 理	株式会社エフティー建築設計事務所
施 工	株式会社森本組 東京支店
運 営 会 社	株式会社学生情報センター

4. スケジュール

着 工	2020 年 10 月
竣 工	2022 年 2 月
入 居 開 始	2022 年 3 月

◆「バウスクロス相模大野」概要

1. 敷地概要

所 在	神奈川県相模原市南区相模大野七丁目 721-6 (地番)
敷 地 面 積	732.11 m ² (約 221.46 坪)
用 途 地 域	近隣商業地域

2. 建物概要

構 造	鉄筋コンクリート造
規 模	地上 15 階建
延 床 面 積	2,345.49 m ² (約 709.51 坪)
戸 数	98 戸
面 積	16.27 m ² (約 4.92 坪) ~ 16.62 m ² (約 5.02 坪)
駐 輪 場	自転車 92 台、バイク 6 台

3. 事業主など

事 業 主	中央日本土地建物株式会社
設 計 ・ 監 理	株式会社ガイ・プランニング
施 工	株式会社リンク・トラスト
運 営 会 社	株式会社学生情報センター

4. スケジュール

着 工	2020 年 7 月
竣 工	2022 年 2 月
入 居 開 始	2022 年 3 月

◆「(仮称)板橋区加賀一丁目プロジェクト」計画概要

1. 敷地概要

所 在	東京都板橋区加賀 1 丁目 3483-23 (地番)
敷 地 面 積	1,072.42 m ² (約 324.40 坪)
用 途 地 域	第一種中高層住居専用地域

2. 建物概要

構 造	鉄筋コンクリート造
規 模	地上 5 階建
延 床 面 積	2,144.80 m ² (約 648.80 坪)
戸 数	89 戸
面 積	14.29 m ² (約 4.32 坪) ~ 17.09 m ² (約 5.16 坪)
駐 輪 場	自転車 82 台、バイク 9 台

3. 事業主など

事 業 主	中央日本土地建物株式会社
設 計 ・ 監 理	北和建設株式会社
施 工	北和建設株式会社
運 営 会 社	株式会社学生情報センター

4. スケジュール

着 工	2022 年 2 月
竣 工	2023 年 2 月 (予定)
入 居 開 始	2023 年 3 月 (予定)

中央日本土地建物グループ株式会社 経営企画部広報室 (向田・平山)

Tel.03-3501-6906 Fax.03-3506-8940