

2021年2月26日
中央日本土地建物グループ株式会社

“「はたらく」を解き放つ”中規模オフィスビル 「REVZO（レブゾ）日本橋堀留町」竣工 新ブランド「REVZO」第2号物件

中央日本土地建物グループ株式会社は、子会社の日本土地建物株式会社（千代田区霞が関一丁目 代表取締役社長 平松哲郎）が“「はたらく」を解き放つオフィス”をコンセプトに展開する中規模オフィスビル「REVZO（レブゾ）」シリーズの第2号物件「REVZO 日本橋堀留町」が竣工したことを、お知らせします。

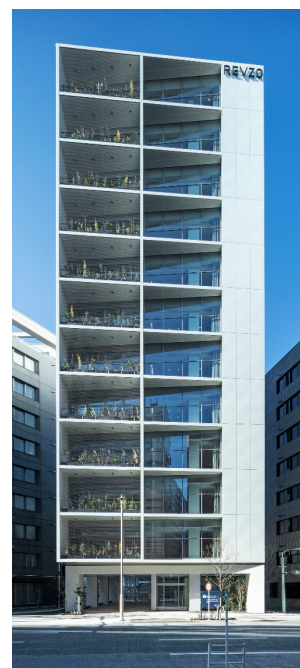
「REVZO」は、オフィスワーカーが自分らしく、いきいきと働ける環境を実現するために立ち上げた中規模オフィスブランドです。今般、働き方改革の進展と従業員のワークライフバランスやウェルビーイングの実現に向けて、ますます多様化が進むオフィスニーズに応えるべく、「REVZO」を展開しています。

「REVZO 日本橋堀留町」は、東京メトロ日比谷線「小伝馬町」駅徒歩4分、東京メトロ日比谷線・都営浅草線「人形町」駅からも徒歩5分、日本の伝統や文化を築き、経済を支える中心地でもある日本橋エリアに誕生します。建物は、「REVZO」のコンセプトに基づき、“「はたらく」を解き放つ”デザインと機能を取り入れており、第1号物件である「REVZO 虎ノ門」の入居企業から好評を得た「開閉可能なガラス窓」と「バルコニー」も採用しています。

日本土地建物は、今回竣工した「REVZO 日本橋堀留町」に続き、第3号物件として千代田区一番町でも開発計画を進めており、今後も都心部を中心に「REVZO」シリーズのオフィスビルを順次展開していきます。

◆「REVZO 日本橋堀留町」の主な特徴

1. 5駅6路線が利用可能。伝統と先進が行き交う成熟したビジネス拠点。
2. “「はたらく」を解き放つ”オフィス空間
 - (1) 開放的なスケルトンの貸室
 - (2) 知的な活動を促すラウンジ
 - (3) 五感を魅了し創造性や好奇心を誘発するエントランス



中央日本土地建物グループ株式会社 経営企画部広報室

〒100-0013 東京都千代田区霞が関 1-4-1 Tel.03-3501-6906 Fax.03-3506-8940 www.chuo-nittochi.co.jp

◆「REVZO 日本橋堀留町」の主な特徴

1. 5 駅 6 路線が利用可能。伝統と先進が行き交う成熟したビジネス拠点

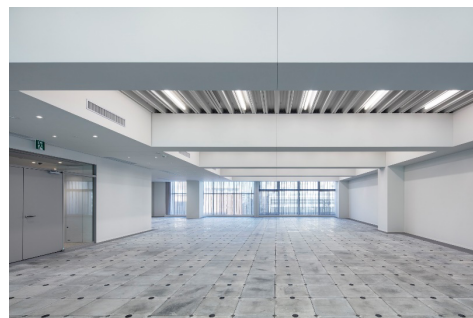
日本の伝統や文化を築き上げ、経済を支える中心地としてますます進化を続ける日本橋エリア。「REVZO 日本橋堀留町」は、東京メトロ日比谷線「小伝馬町」駅から徒歩 4 分、東京メトロ日比谷線・都営浅草線「人形町」駅から徒歩 5 分に位置します。そのほかにも東京メトロ銀座線・半蔵門線「三越前」駅からは徒歩 9 分、JR 総武線「新日本橋」駅から徒歩 8 分など、5 駅 6 路線を利用することができる交通利便性の高い立地です。羽田空港や東京駅・品川駅へのアクセスにも優れており、地方拠点との往来の多い業種の方のニーズにもお応えします。

2. “「はたらく」を解き放つ”オフィス空間

「REVZO」では、“「はたらく」を解き放つ”というコンセプトをベースに、「自由に」、「健やかに」、「知的に」、「快適に」、「上質に」、「安全に」という 6 つのブランド・バリューを定めています。「REVZO 日本橋堀留町」においてもブランド・バリューを体現するさまざまなデザインと機能を取り入れ、“「はたらく」を解き放つ”新たなオフィス空間を創りました。

(1) 開放的なスケルトンの貸室

レイアウトや内装を自由にデザインできるスケルトン仕様を採用し、入居者様のワークスタイルやニーズにあわせた空間づくりが可能です。ゆとりある天井高に加え、開閉可能なガラス窓とバルコニーを設置することによって、明るく風通しの良いワークスペースを実現。はたらく人の心身の健やかさを保ちます。



(2) 知的な活動を促すラウンジ

最上階は共用空間とし、ラウンジ、屋上テラスを設けています。ラウンジ内には、個室の会議室と 3 つのブースがあり、プロジェクターなどの設備機器や無線 LAN 環境などを完備。打ち合せやプレゼン、休憩など多様な場面で活用できます。また、国産の家具や素材をインテリアに選び、居心地の良い空間を演出します。そのほかにもビジネスのヒントや情報、アイデアの創出にも役立つライブラリーを設置しました。



(3) 五感を魅了し創造性や好奇心を誘発するエントランス

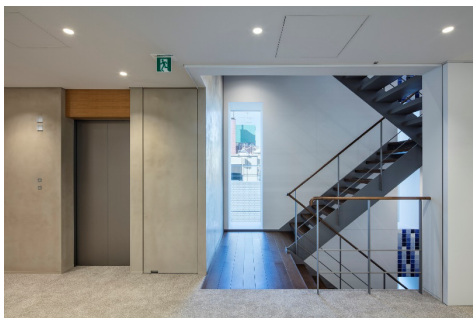
エントランスは、木・石・土・植物など自然の素材を多く用い、温かみと上質さを感じられる空間としています。さらに、大画面デジタルスクリーンを2面設置。REVZO 日本橋堀留町で使用しているインテリア家具や素材に由来する地域の風景や職人がものづくりを行う姿を映し出すことで、はたらく人や訪れる人に癒しを与え、創造性や好奇心を誘発します。



バルコニー



ラウンジ（ブース席）



基準階エレベーターホール



1階エントランス

◆REVZO ブランドの概要

「REVZO」とは、「人と企業のはたらき方を変革<REVOLUTION>し、成長を加速する新拠点<ZONE>」を表した中央日本土地建物グループが展開するオフィスビルのブランド名称です。

コンセプトは“「はたらく」を解き放つ”。これまでの概念やルールから解き放たれ、オフィスワーカーひとりひとりが個性や能力を発揮して主役となり、企業の成長が加速していく、そんな先進的なオフィス空間を提供したいという想いを込めています。

REVZO

◆「REVZO 日本橋堀留町」概要

1. 敷地概要

名 称	REVZO 日本橋堀留町
所 在	東京都中央区日本橋堀留町一丁目 10 番 13 号（住居表示）
敷 地 面 積	845.45 m ² （約 255.74 坪）
用 途 地 域	商業地域
交 通	東京メトロ日比谷線「小伝馬町」駅 徒歩 4 分 東京メトロ日比谷線・都営浅草線「人形町」駅 徒歩 5 分 東京メトロ銀座線・半蔵門線「三越前」駅 徒歩 9 分 JR 総武線「新日本橋」駅 徒歩 8 分 都営新宿線「馬喰横山」駅 徒歩 7 分

2. 建物概要

構 造	鉄骨造
規 模	地上 12 階
用 途	事務所
延 床 面 積	6,542.48 m ² （約 1,979.10 坪）
基 準 階 面 積	462.62 m ² （約 139.94 坪）
駐 車 場	機械式 17 台、荷捌き 2 台

3. 事業主など

事 業 主	日本土地建物株式会社
デ ザ イ ン 監 修	川島範久建築設計事務所
設 計	日本土地建物株式会社 清水建設株式会社
監 理	清水建設株式会社
施 工	清水建設株式会社

4. スケジュール

着	工	2019年9月
竣	工	2021年2月
入居開始		2021年3月(予定)

中央日本土地建物グループ株式会社 経営企画部広報室 (西村・境)

Tel.03-3501-6906 Fax.03-3506-8940