

2021年1月13日
中央日本土地建物グループ株式会社

「(仮称) 日本橋浜町三丁目プロジェクト」着工

生活利便性の良好なエリアに誕生する総戸数42戸の賃貸マンション

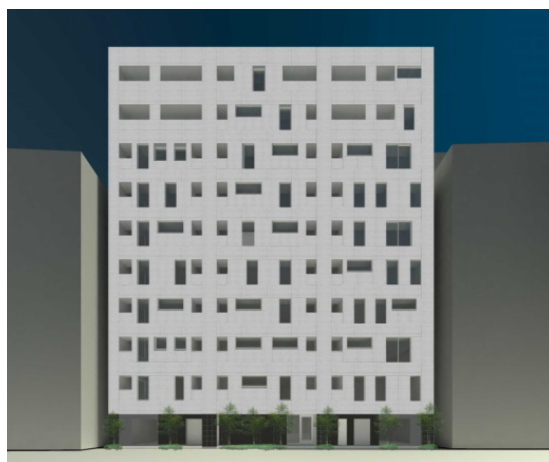
中央日本土地建物グループ株式会社は、子会社の日本土地建物株式会社（千代田区霞が関一丁目 代表取締役社長 平松哲郎）が、賃貸マンション「(仮称) 日本橋浜町三丁目プロジェクト」を本日着工しましたので、お知らせします。

本計画は、都営新宿線「浜町」駅から徒歩6分、東京メトロ半蔵門線「水天宮前」駅から徒歩7分に位置する、単身者・DINKS 世帯向け計42戸の賃貸マンションです。2022年2月に竣工、同年3月より入居を開始する予定です。

当社グループでは、住居系賃貸事業拡充の一環として、都心型賃貸マンションに加え、学生向けマンション、シェアハウス、有料老人ホーム、サービス付き高齢者向け住宅など、多様な住居施設を展開しています。今後も多様化するライフスタイルや社会動向の変化を捉え、お客様のニーズに対応した賃貸事業を推進してまいります。

◆主な特徴

1. 4路線の利用が可能、生活利便性の良好なエリアに誕生する賃貸マンション
2. シンボリックな建物外観とプライベート性の高い建物計画



外観イメージ

◆「(仮称) 日本橋浜町三丁目プロジェクト」の特徴

1. 4路線の利用が可能、生活利便性の良好なエリアに誕生する賃貸マンション

本計画地は、都営新宿線・浅草線、東京メトロ半蔵門線・日比谷線の4路線の駅が徒歩圏内となり、成田空港・羽田空港行きのバスターミナル「東京シティアターミナル (T-CAT)」もある交通利便性の高いエリアです。計画地の周辺には、スーパーやコンビニエンスストアなどの生活利便施設が充実しているほか、総合スポーツセンターやデイキャンプ場、噴水、遊具広場などを有し、中央区立公園では最も面積の広い浜町公園、隅田川に沿って整備された隅田川テラスなど、都心でありながら自然が感じられるスポットもあります。

東京駅や新宿駅、渋谷駅へのアクセスも良好なエリアであることから、職住近接志向の単身者、DINKS世帯向けの賃貸マンションの建設を計画しました。

2. シンボリックな建物外観とプライベート性の高い建物計画

本計画は、1R、1K、1LDK、2DK、2LDKと幅広い住戸タイプを有する地上10階建て、総戸数42戸の賃貸マンションです。アウトフレーム工法により、住居スペースをより広く確保します。

建物は、開口部の配置に変化を持たせて、スタイリッシュでシンボリックな外観とします。ホテルライクな内廊下仕様とするほか、全住戸をインナーバルコニー仕様として、プライベート性を高めた住居空間を計画しています。また、エントランスホールは風合いのある内装仕上げとし、坪庭の配置とライティングによって、あたたかみのある落ち着いた空間とする予定です。



外観イメージ (敷地北東側より)



外観エントランスイメージ

◆「(仮称) 日本橋浜町三丁目プロジェクト」計画概要

1. 敷地概要

所 在	中央区日本橋浜町三丁目 49 番 11、12 (地番)
敷 地 面 積	262.56 m ² (約 79.42 坪)
用 途 地 域	商業地域
交 通	都営新宿線「浜町」駅 徒歩 6 分、 東京メトロ半蔵門線「水天宮前」駅 徒歩 7 分 ほか

2. 建物概要

構 造	鉄筋コンクリート造
規 模	地上 10 階建
延 床 面 積	1,872.21 m ² (約 566.34 坪)
戸 数	42 戸
面 積	25.00 m ² (約 7.56 坪) ~45.21 m ² (約 13.67 坪)
駐 車 場	1 台
駐 輪 場	47 台

3. 事業主など

事 業 主	日本土地建物株式会社
設 計 ・ 監 理	株式会社佐藤総合計画
施 工	株式会社増岡組

4. スケジュール

着 工	2021 年 1 月
竣 工	2022 年 2 月 (予定)
入 居 開 始	2022 年 3 月 (予定)

中央日本土地建物グループ株式会社 経営企画部広報室 (西村・平山)
Tel.03-3501-6906 Fax.03-3506-8940