

2020年7月21日

報道関係者各位

東京建物株式会社  
日鉄興和不動産株式会社  
日本土地建物株式会社

---

## 企業の多様なテレワークニーズに応えるスペースシェアリングサービス 『TIMEWORK』が50拠点に到達！ 8月には70拠点に拡大予定 ワシントンホテルが運営するR&Bホテルのラウンジが新たに加盟

---

東京建物株式会社（本社：東京都中央区、代表取締役 社長執行役員：野村 均）、日鉄興和不動産株式会社（本社：東京都港区、代表取締役社長：今泉 泰彦）、日本土地建物株式会社（本社：東京都千代田区、代表取締役社長：平松 哲郎）の3社は、2019年11月に提供を開始した『TIMEWORK』の加盟施設が本年7月で50拠点に到達しましたのでお知らせいたします。

『TIMEWORK』は、スペースシェアリングサービスを提供するプラットフォームで、加盟登録されたシェアオフィスの中から、利用企業（利用者）が時間単位の課金制で各施設を利用することができるサービスです。

『TIMEWORK』では、企業が集中する都心部を始め、神奈川、千葉等の首都圏、及び名古屋、大阪、神戸、京都、福岡等の地方主要都市への拠点展開にも取り組んでいます。

今般、新たな取り組みとして、ワシントンホテル株式会社（本社：愛知県名古屋市長：内田 和男）が運営するR&Bホテルのラウンジスペースが加盟施設として加わります。

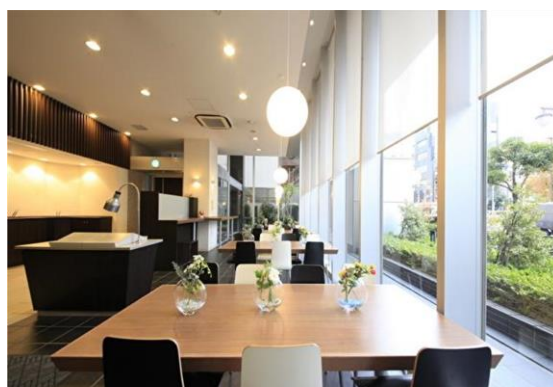
R&Bホテルは全国24か所にて展開しており、『TIMEWORK』では、7月までに先行して5か所、8月には全24か所のホテルラウンジが利用可能となります。これにより、『TIMEWORK』加盟施設は70拠点に達する予定です。

『TIMEWORK』は、増加・多様化するテレワークニーズにお応えするため、2021年を目途に100拠点のネットワーク構築を目指しています。

なお、昨今のコロナ禍において、在宅勤務と併用したテレワーク拠点としての利用や、感染リスク防止の為に拠点分散としてもニーズが高まっている中、『TIMEWORK』ではこれらのニーズに応える多様・多彩なスペースとして、個室型やブース型、ゆったりとした空間のオープンスペース型など、利用者の目的に応じたワークスペースを揃えています。



ゆったりした空間を利用できるスペース



R&amp;Bホテル ラウンジスペース







### ◆ 『TIMEWORK』の新型コロナウイルス対策について

利用者に安心して利用いただくため、『TIMEWORK』では以下の新型コロナウイルス感染防止対策を行っております。

## 【加盟施設の新型コロナウイルス感染防止対策】

## 安心してご利用いただくためのコロナウイルス対策

TIMEWORKはご利用者に安心してご利用いただく為に、加盟施設に以下の対応の徹底を依頼しております。

 <ul style="list-style-type: none"> <li>・ 消毒液の設置</li> <li>・ 受付スタッフの手指の消毒</li> <li>・ 施設利用者に対する手指消毒の励行</li> </ul>	 <ul style="list-style-type: none"> <li>・ 席の間隔の確保</li> </ul>
 <ul style="list-style-type: none"> <li>・ 受付スタッフのマスクの着用</li> <li>・ 施設利用者に対するマスク着用の励行</li> </ul>	 <ul style="list-style-type: none"> <li>・ テーブル・ドア・備品等の拭き上げ</li> </ul>
 <ul style="list-style-type: none"> <li>・ 空調による換気</li> </ul>	
 <ul style="list-style-type: none"> <li>・ 受付スタッフの検温および健康状態の確認</li> <li>・ 施設利用者に対する体調不良時の利用禁止</li> </ul>	

## ◆ 『TIMEWORK』の特徴

利用企業（利用者）は、各シェアオフィスの事業者（加盟施設）と個別に契約する必要がなく、スマートフォン・PC から使いたい施設を選んで簡単に予約・利用することが可能です。他方、事業者（加盟施設）においては、自社施設の稼働率向上も期待できます。

さらに、利用企業（利用者）への請求、事業者（加盟施設）への送金等のアカウントティング業務は『TIMEWORK』により管理・自動化されているため、利用企業（利用者）は施設ごとの毎月の利用状況をシステム上で一括してチェックすることが可能です。また、事業者（加盟施設）は初期コスト負担や大きな業務負荷なく導入することができます。

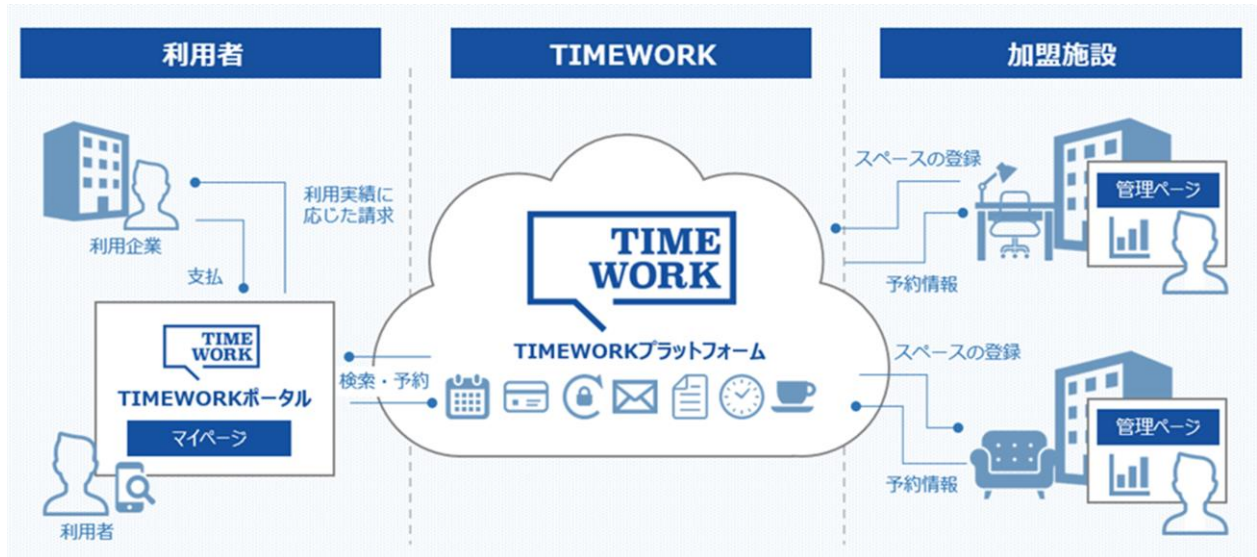
## (1) 利用企業（利用者）側のメリット

- ・ 働き方改革におけるテレワークニーズに対する環境整備が可能
- ・ 初期導入費用不要（従量課金制）
- ・ 複数の事業者が運営する施設を一契約で利用可能
- ・ 利用者は加盟施設の中から条件に合わせて施設を選び予約・利用することが可能
- ・ 管理者は従業員の利用履歴を確認可能
- ・ 任意の区分で利用料金の上限を定めて予算管理が可能

## (2) 事業者（加盟施設）側のメリット

- ・ 加盟施設の稼働率向上
- ・ 初期導入コスト不要（入退館を管理するためのPCのみ必要）
- ・ 提供スペースの料金を自由に設定可能

【TIMEWORK スキームイメージ】



【スマホ画面イメージ】



TIMEWORK の特徴

- 利用実績に応じた従量課金システム**  
スペースごとに利用料時間に応じて課金されます。
- 一定基準を満たした安心の施設**  
設えや設備グレードを審査して最適な働く場をご提供します。
- シンプルで分かりやすいインターフェース**  
常に改善を重ねて一つ先の時代へ

【加盟施設一覧】 2020/07/01 時点

【TIMEWORK URL】 <https://www.timework.co.jp/>

東京		
1	+OURS 八重洲	東京都中央区八重洲 1-4-16 東京建物八重洲ビル 3 階
2	+OURS 新宿	東京都新宿区西新宿 1-25-1 新宿センタービル 49 階

3	WAW 日本橋	東京都中央区日本橋 1 丁目 13 番 1 号 日鉄日本橋ビル 3 階
4	WAW 赤坂	東京都港区赤坂 2 丁目 23 番 1 号 アーヒルズフロントタワー 16 階
5	SENQ 京橋	東京都中央区京橋二丁目 2 番 1 号 京橋エドグラン 3・4F
6	SENQ 霞が関	東京都千代田区霞が関一丁目 4 番 1 号 日土地ビル 2F
7	SENQ 六本木	東京都港区六本木 7-15-7 新六本木ビル 5~9F
8	.BASE TORANOMON	東京都港区虎ノ門 4-1-28 虎ノ門タワーズオフィス 19F
9	コワーキングスペース FOREST	東京都豊島区東池袋 3-7-9 AS ONE 東池袋ビル 3 階
10	PARK6 powered by bondolfi boncaffè	東京都港区六本木 6-10-1 六本木ヒルズ森タワーウエストウォーク 6F
11	Maffice 北参道	東京都渋谷区千駄ヶ谷 3 丁目 15-3
12	MONO	東京都江東区青海二丁目 5 番 10 号 テレコムセンタービル東棟 14 階
13	五反田コワーキングスペース pao パオ	東京都品川区東五反田 2-8-5 KNビル 5F
14	BLINK SMART WORKSPACE	東京都港区元麻布 3 丁目 1 番 6 号
15	リポート品川	東京都港区港南 1-8-15 Wビル 2 階
16	リポート浜松町	東京都港区浜松町 2-5-3
17	biz BEACH CoWorking	東京都大田区南蒲田 1-20-20 大田区産業プラザ PiO 2F
18	青山アラマンダワークコート	東京都港区北青山 2-7-13 プラセオ青山ビル 3 階
19	WORK COURT 渋谷松濤	東京都渋谷区松濤 1-28-2
20	シーズタッチカワ	東京都立川市 1-4-4 サニービル 2F
21	シナガワサーフィス・ジュークシナガワ	東京都港区高輪三丁目 23 番 17 号 3 階 (受付 4 階)
22	Think Lab 汐留店	東京都港区東新橋 1-8-2 カレッタ汐留 B1 階
23	katana オフィス渋谷	東京都渋谷区渋谷 3-5-16 渋谷 3 丁目スクエアビル 2F
24	R&B ホテル東京東陽町	東京都江東区南砂 2-1-5

25	R&B ホテル蒲田東口	東京都大田区蒲田 5-23-1
26	HAKADORU 虎ノ門店	東京都港区西新橋 1-6-13
27	.andwork 麻布十番	東京都港区麻布十番 1-5-23 2階 The Lively Azabujuban 内
28	.andwork 渋谷	東京都渋谷区神南 1-20-13 Gビル 4階 The Millennials Shibuya 内
<b>神奈川</b>		
29	横浜ビジネスポート	神奈川県横浜市中区日本大通 7 合人社横浜日本大通 7ビル 4階
30	海老名コワーキングスペース ROLE	神奈川県海老名市扇町 5-7 RICOH Future House4階
31	/BANGARROW	神奈川県横浜市神奈川区栄町 5-1 横浜クリエイションスクエア 16階
32	NEKTON KITAGUCHI	神奈川県藤沢市藤沢 1009-6 中島ビル 3F
33	NEKTON FUJISAWA	神奈川県藤沢市鵠沼橋 1-17-11 順天ビル 4F
34	NEKTON 大船	神奈川県鎌倉市大船 1-12-10 湘南第 5ビル 4F
35	G Innovation Hub Yokohama	神奈川県横浜市中区尾上町 3-35 横浜第一有楽ビル 3F
<b>千葉</b>		
36	幕張ビジネスポート	千葉県千葉市美浜区中瀬 1-3 幕張テクノガーデン CB 棟 3階
37	katana オフィス船橋	千葉県船橋市湊町 2-12-24 湊町日本橋ビル 6F
<b>愛知</b>		
38	R&B ホテル名古屋新幹線口	愛知県名古屋市中村区則武 2-2-13
<b>大阪</b>		
39	コモンルーム梅田	大阪府大阪市北区芝田 2-8-11 共栄ビル 3F
40	コモンルーム中津	大阪府大阪市北区豊崎 3-15-5 TKビル 2F
41	katana オフィス大阪谷町	大阪府大阪市中央区谷町 2 丁目 3-1 第 2 ターネンビルディング 5階
42	katana オフィス淀屋橋	大阪府大阪市中央区伏見町 4-4-9 淀屋橋東洋ビル 3F
43	R&B ホテル新大阪北口	大阪府大阪市淀川区宮原 1-7-10
44	.andwork 大阪	大阪府大阪市中央区南本町 1-5-11 2階 The Lively Osaka Honmachi 内
<b>京都</b>		

45	.andwork 京都	京都府京都市中京区山崎町 235 8 階 The Millennials Kyoto 内
<b>兵庫</b>		
46	078With-Kids 阪急御影	兵庫県神戸市東灘区御影 2 丁目 2-1 2 階
47	Plug078	兵庫県神戸市中央区北野町 1-1 コトノハコ神戸 2 階
48	120 WORKPLACE KOBE	兵庫県神戸市中央区磯上通 4 丁目 1-14 三宮スカイビル 7F
<b>福岡</b>		
49	R&B ホテル博多駅前第 2	福岡県福岡市博多区博多駅前 4-3-20
50	.andwork 福岡	福岡県福岡市博多区中洲 5-2-18 The Lively Hakata Fukuoka 内

以上