

2020年4月1日
中央日本土地建物グループ株式会社

「中央日本土地建物グループ」発足について

本日、日本土地建物株式会社（千代田区霞が関一丁目 代表取締役社長 平松哲郎）と中央不動産株式会社（千代田区霞が関一丁目 代表取締役社長 福澤俊彦）の経営統合により、両社の共同持株会社である中央日本土地建物グループ株式会社（千代田区霞が関一丁目 代表取締役社長 平松哲郎）が設立されましたので、お知らせします。

2019年3月の基本合意以降、同年10月の経営統合契約書の締結、同年12月の株主総会決議を経て、今般の共同持株会社設立に至ったものです。2021年4月には、持株会社傘下各社を事業別子会社（「都市開発・分譲・賃貸」「仲介・鑑定・CRE 戦略支援」「ビル管理」等）に再編する予定です。

今後は、グループ内の営業・財務基盤の一体化により経営基盤を強化するとともに、未来を見据えた新たな挑戦や成長への投資にも積極的に取り組み、「変化の潮流に挑戦し、期待を超える価値を共創する総合不動産グループ」を目指してまいります。

1. 共同持株会社の概要

持株会社商号（英文）	中央日本土地建物グループ株式会社（Chuo-Nittochi Group Co., Ltd.）
目的（事業内容等）	株式等の所有を通じたグループ会社の経営管理およびこれに付随する業務
本店所在地	東京都千代田区霞が関一丁目4番1号
代表者	代表取締役社長 平松哲郎（日本土地建物㈱代表取締役社長） 代表取締役副社長 福澤俊彦（中央不動産㈱代表取締役社長）
資本金	10,000 百万円
設立年月日	2020年4月1日
決算期	3月31日

2. スローガン及びステートメント

<スローガン>

未来を共創する。

<ステートメント>

働く、住まう、憩う、行き交う――。

さまざまな夢や思いを胸に、人はそれぞれの今日を生きています。

オフィスも、住まいも、街も、さまざまな人の夢や思いを支えるものでありたい。
だから私たちは、関わるすべての人びとと意見を交わし、考えぬくことで
人と社会にあたたかい明日を育んでいきます。

共に創るからこそ、いい未来。

私たちは、中央日本土地建物グループです。

(解説)

- ・日本土地建物と中央不動産に共通する企業姿勢は、ともに創る姿勢、すなわち「共創」です。
- ・両社の統合を経て、あらゆるステークホルダーとともに新たな未来を創っていこうという、私たちの想いを表現しました。

3. コーポレートロゴ

<横型>



Chuo Nittochi
中央日本土地建物グループ

<縦型>



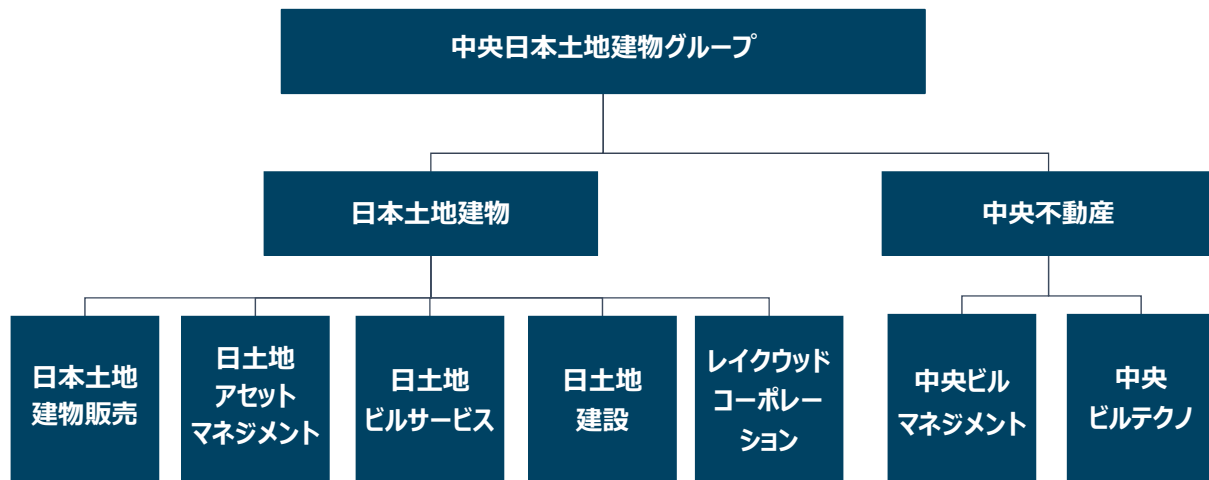
Chuo Nittochi
中央日本土地建物グループ

(解説)

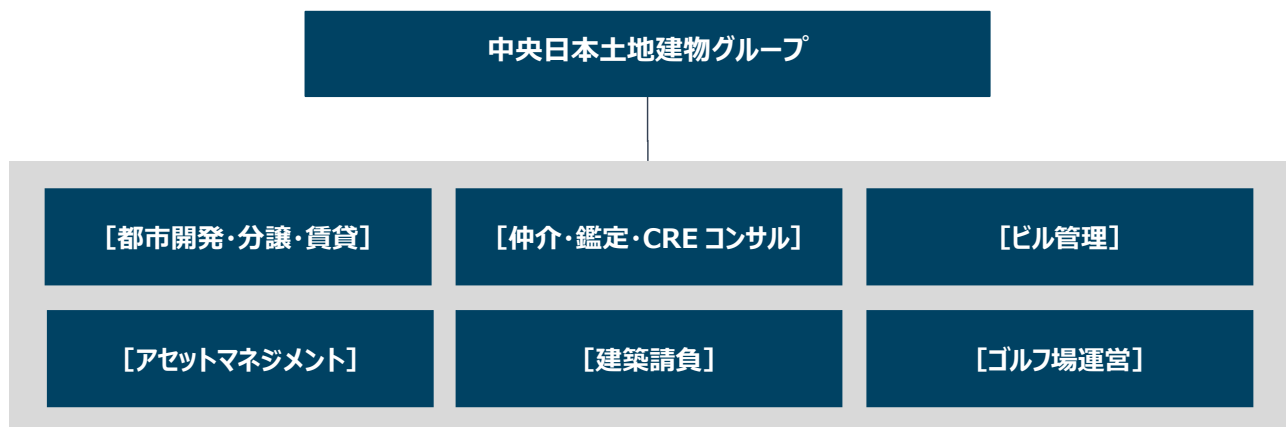
- ・ Chuo Nittochi のイニシャルである C と N を組み合わせ、土地と建物を象徴するとともに、右肩上がりに未来を拓いていく姿を表現しました。C と N が一体となって「未来を共創する」という、中央日本土地建物グループの企業姿勢を表現しています。
- ・ グループカラーをジャパンプルーとも呼ばれる藍色（インディゴブルー）とすることに加え、ロゴで囲まれた白地部分を「J」の形状とし、「日本を代表する不動産会社を目指す」という想いを込めました。

4. グループ体制図

(1) 持株会社設立 (2020年4月1日)



(2) 事業別組織再編 (構想) (実施予定日: 2021年4月1日)



※事業別組織再編図はイメージです。詳細は今後検討を行う予定です。

中央日本土地建物グループ株式会社 経営企画部広報室 鈴木・吉富

Tel:03-3501-6906 Fax:03-3506-8940