

2019年3月25日
日本土地建物株式会社
株式会社ウラタ

DIYスペースや保育施設など10の共用スペースを設置 「バウス西葛西清新町」プロジェクト始動

江戸川区清新町にファミリー向け分譲マンション全212邸

日本土地建物株式会社（千代田区霞が関一丁目 代表取締役社長 平松哲郎）と株式会社ウラタ（浦安市富士見一丁目 代表取締役社長 浦田一哉）は、東京都江戸川区清新町において建設中の分譲マンション「バウス西葛西清新町」の事前案内会を開始しましたので、お知らせいたします。

「バウス西葛西清新町」は、都市景観100選にも選ばれた西葛西清新町の地に誕生する総戸数212戸のファミリー向け分譲マンションです。建物は南・東向きに2棟を配し、敷地内にはDIYスペースや保育施設など多彩な10の共用スペースを設けます。

2020年4月に建物竣工、2020年6月にお客様への引き渡しを予定しています。

◆主な特徴

1. 都市と自然がバランスよく調和する環境に誕生する、総戸数212戸の大規模分譲マンション
2. 収納効率を考慮した全26タイプの住戸プラン
3. モノ、空間、スキルや体験を分け合い、共有する10の共用スペース



■「バウス西葛西清新町」の特長

1. 都市と自然がバランスよく調和する環境に誕生する、総戸数 212 戸の大規模分譲マンション

江戸川区は、東京 23 区内で 1 位の公園面積を誇ります。中でも清新町は、1991 年に都市景観大賞、景観 100 選を受賞するなど、緑が豊かな街として知られているほか、公立小学校や教育相談室が多く、子育てに関する制度やサービスも充実しています。

「バウス西葛西清新町」は、東京メトロ東西線「西葛西」駅から徒歩 14 分に位置する、総戸数 212 戸の分譲マンションです。周辺にはスーパーやコンビニエンスストアが充実しているほか、徒歩 3 分圏内に小学校と中学校、保育施設があります。豊かな水辺環境を活かした公園も多く、都市と自然がバランス良く調和した環境です。建物周辺には、地域の皆様にも楽しんでいただける四季折々の樹木や花々、果樹も取り入れた植栽を設け、街並みから続く緑を敷地内でも感じられる計画としています。

2. 収納効率を考慮した全 26 タイプの住戸プラン

建物は、陽当たりの良い南・東向きに 2 棟を配し、落ち着いたある乳白ガラスのバルコニーと、街並みとの調和に配慮した外観デザインとします。

住戸プランは 2LDK から 4LDK まで全 26 タイプをご用意。各住戸には収納を豊富に確保し、一部は廊下からも出入りできる 2way 仕様とするほか、食器洗い乾燥機やディスプレイを標準装備するなど、利便性と快適性の高いプランとしました。

また、リビングと居室を一体利用できる引き戸や、奥行き 2m のバルコニーを設けるほか、アウトフレーム工法により、ゆったりとした広さと十分な通風・採光を確保します。



- ①明るく開放的なリビング（モデルルーム写真）
- ②リビングと居室を一体利用できる引き戸（モデルルーム写真）
- ③コミュニティ／カフェスペース（完成予想パース）

3. モノ、空間、スキルや体験を分け合い、共有する 10 の共用スペース

敷地内には、10 の共用スペースをご用意。子供たちを見守りながらくつろげるコミュニティ／カフェスペースや、サードプレイスのように使えるスタディールーム、工具貸し出しサービスも備えた DIY スペースなど、それぞれのスタイルで利用可能なスペースが充実しています。また、車や自転車、ゲスト用寝具、アウトドア用品などの各種シェア用品や、暮らしのそばで安心な保育施設、訪問看護ステーションなどのサービス施設も備えることで、施設とサービスの両面から、ゆとりのある空間と暮らしをサポートします。

①ポケットパーク

居住者だけでなく、地域の皆様の憩いの場としてご提供

②エントランス・エントランスホール

宅配便やレンタカーの手配などが可能なコンシェルジュカウンターを設置

③コミュニティルーム

子供たちを見守りながらくつろぐことができるスペース

④カフェコーナー

コミュニティルームと一体となったカフェスペース

⑤キッズコーナー

雨の日も伸び伸びと過ごすことが可能

⑥DIY スペース

工作やメンテナンスの場として、工具などをそろえたガレージ

⑦スタディールーム

居住者専用の Wi-Fi 環境を整備

⑧サブエントランス

共用スペースにつながる、緑や花に彩られたエントランス

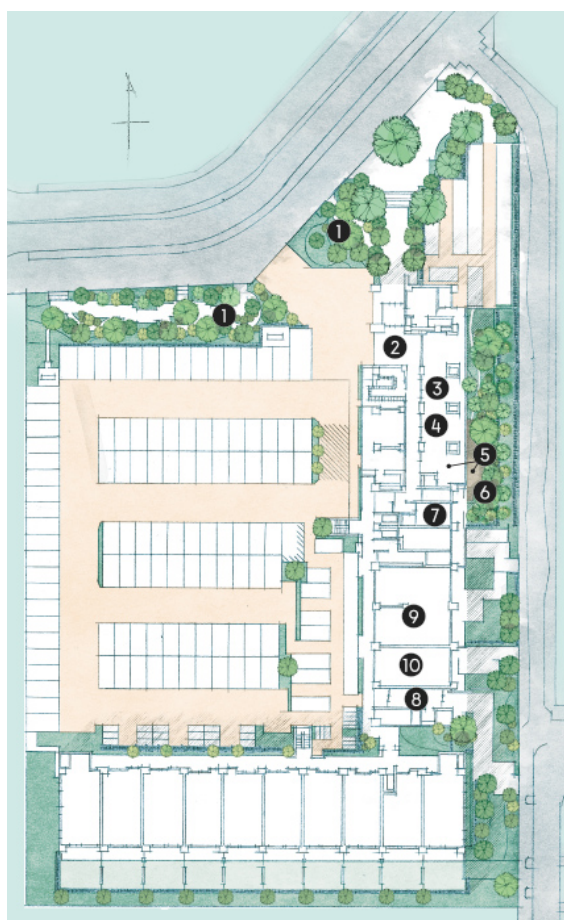
⑨保育施設

企業主導型による、地域に開かれた保育施設

⑩訪問看護ステーション

看護師や理学療法士が常駐

(敷地配置イラスト)



■ 計画概要

1. 敷地概要

名 称	ハウス西葛西清新町
所 在	東京都江戸川区清新町二丁目 2-2 ほか (地番)
敷 地 面 積	7,986.62 m ² (2,415.95 坪)
用 途 地 域	第一種中高層住居専用地域
交 通	東京メトロ東西線「西葛西」駅 徒歩 14 分 都営バス「清新町二丁目」バス停 徒歩 3 分

2. 建物概要

構 造	鉄筋コンクリート造
規 模	地上 11 階
延 床 面 積	17,543.71 m ² (5,306.97 坪)
総 戸 数	212 戸
住 戸 面 積	63.47 m ² (19.19 坪) ~85.59 m ² (25.89 坪)
間 取 り	2LDK~4LDK
駐 車 場	平置駐車場 106 台 (福祉用 1 台、来客用 1 台含む/予定)
駐 輪 場	バイク 18 台 (予定) 自転車 449 台 (訪問看護ステーション用 10 台、 保育施設用 10 台含む/予定)

3. 事業主など

事 業 主	日本土地建物株式会社 株式会社ウラタ
設 計 ・ 監 理	株式会社長谷工コーポレーション
施 工	株式会社長谷工コーポレーション 株式会社ウラタ
販売提携 (代理)	株式会社長谷工アーベスト
管 理 会 社	株式会社長谷工コミュニティ

4. スケジュール

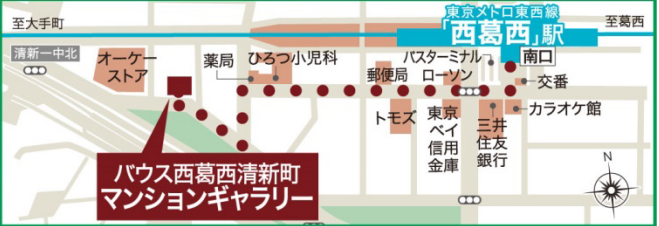
着 工	2018 年 9 月
モデルルーム オープン	2019 年 4 月 (予定)
竣 工	2020 年 4 月中旬 (予定)
入 居 開 始	2020 年 6 月下旬 (予定)

5. 位置図



マンションギャラリーカーナビ住所
〈東京都江戸川区西葛西6-2-21〉

お車でご来場の際はマンションギャラリー前の
 コインパーキングをご利用いただき、
 その旨を受付までお知らせ下さい。お帰りの際に精算いたします。



■日本土地建物の住宅ブランド「BAUS」について

感動が育つ住まい。

BAUS

当社は、住宅事業強化の方針のもと、2016年9月に住宅ブランド「BAUS（バウス）」を立ち上げ、首都圏を中心に展開しています。

「多様な住空間」「洗練された機能」「安心と信頼」をお客様にお届けしたい3つの価値と位置づけ、暮らすほどに安らぎや快適さが増していく「感動が育つ住まい」を提供していきます。

■BAUS（バウス）ブランドサイト

<https://www.baus-web.jp/>

■バウス西葛西清新町 ホームページ

<https://www.baus-web.jp/baus/nishikasai-seishincho/>

【ニュースリリースに関するお問い合わせ】

日本土地建物株式会社

経営企画部広報室（吉富・平山）

TEL03-3501-6906 FAX03-3506-8940