

2017年9月29日  
日本土地建物株式会社

7 駅 6 路線のマルチアクセス 全 36 邸の分譲マンション

## 「baus本郷三丁目」始動

9 月 30 日（土）、モデルルームオープン

日本土地建物株式会社（千代田区霞が関一丁目 代表取締役社長 平松哲郎）は、東京都文京区湯島二丁目において、分譲マンション「baus本郷三丁目」の計画を進めており、明日9月30日にモデルルームをオープンしますのでお知らせいたします。

「baus本郷三丁目」は、都営大江戸線「本郷三丁目」駅から徒歩7分ほか、7駅6路線が徒歩10分圏内にある交通アクセスの利便性が高い立地に誕生する全36邸の分譲マンションです。

2018年10月上旬に建物竣工、同下旬に引渡しを予定しております。

### ◆主な特徴

1. 7 駅 6 路線が 10 分圏内、山手線内側では希少な開放感広がる高台に立地
2. 全 36 邸角住戸、戸建の特長を採り入れたプランニング
3. デザインコンセプトは、伝統とモダンを融合させた「折衷精神」



▲外観イメージ

# BAUS

baus 本郷三丁目

## ■計画の特徴

### 1. 7駅6路線が10分圏内、山手線内側では希少な開放感広がる高台に立地

計画地は、江戸時代から受け継ぐ邸宅街としての品格と、都心としての高い利便性が共存する文京区本郷エリアにあります。都営大江戸線「本郷三丁目」駅徒歩7分、7駅6路線が10分圏内にあり、都心の拠点へ自在に繋がります。また、湯島天満宮、神田明神をはじめとする歴史的建造物や公園が多数ありながら、大学病院も徒歩圏内にあり、都心居住の真価を享受することができます。

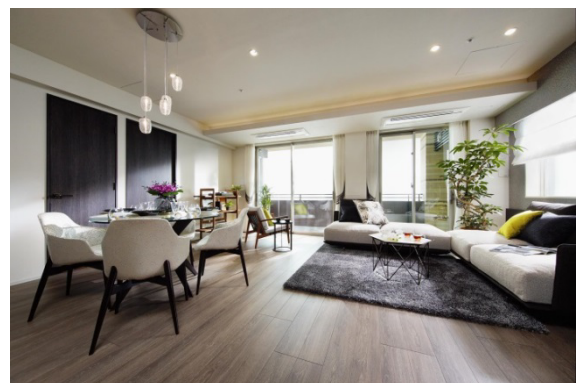
「バウス本郷三丁目」は、南北両面に接道。南側には高層建築物が少なく、また高台にあるため、日当たりと解放感がある都心居住を実現します。



### 2. 全36邸角住戸、戸建の特長を採り入れたプランニング

「バウス本郷三丁目」は、当社が40年超にわたり戸建分譲事業で培ってきたノウハウを活かしています。

- (1) 全36戸が角部屋のため、キッチンや浴室にも窓を設置し、採光と通風に優れた仕様です。
- (2) ゆとりある3LDKの南向きワイドスパンのプランと、暮らし心地を高める1LDK及び2LDKのプランを計画しています。
- (3) ホテルライクな内廊下の玄関前にはポーチ空間を創出し、全戸に防災倉庫を設置します。
- (4) 全戸にシューズインクロークをご用意しています。
- (5) 戸建て住宅における門扉から玄関までのアプローチをイメージし、各住戸のインターフォンと玄関扉の間に一定の距離を確保し、プライバシー性に配慮しています。



▲モデルルーム写真 (リビング・ダイニング)

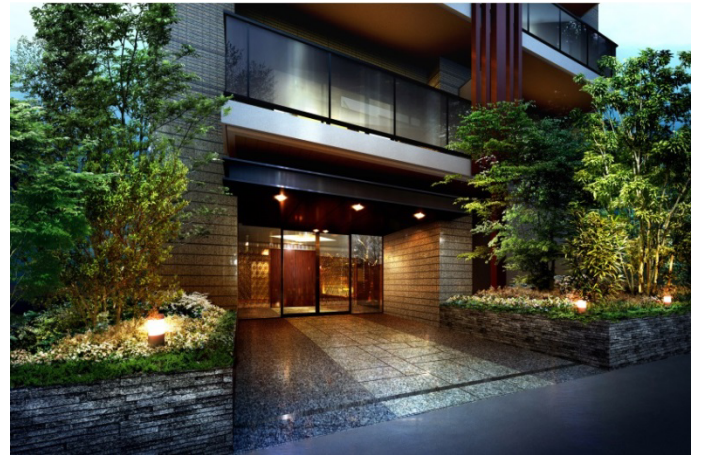
### 3. デザインコンセプトは、伝統とモダンを融合させた「折衷精神」

外壁は、古くから日常の衣料として親しまれた伝統的な絹織物「紬」（つむぎ）の特徴的な色遣いを参考とし、頑丈な建物を繊細に織り込まれた着物で「羽織る」ような外観とし、周辺環境との調和を図っています。

エントランスから共用部にかけては、石、タイル、木、金属、ガラスなどの多様な素材の調和を生み出します。エントランスホールにはスワロフスキーのシャンデリアや、伝統の麻の葉の組子模様を施すことで、デザインコンセプトである「折衷精神」を表現しています。



▲エントランスホール（イメージ）



▲エントランス（イメージ）



▲モデルルーム写真（キッチン）



▲モデルルーム写真（主寝室）

## ■計画概要

### 1. 敷地概要

名 称	バウス本郷三丁目
所 在	東京都文京区湯島二丁目 35-5 (地番)
敷 地 面 積	578.76m <sup>2</sup>
用 途 地 域	近隣商業地域
交 通	都営大江戸線「本郷三丁目」駅 徒歩 7 分 東京メトロ丸ノ内線「本郷三丁目」駅 徒歩 8 分 「御茶ノ水」駅 徒歩 9 分 東京メトロ千代田線「湯島」駅 徒歩 8 分 「新御茶ノ水」駅 徒歩 11 分 JR 中央線・総武線「御茶ノ水」駅 徒歩 9 分 東京メトロ銀座線「末広町」駅 徒歩 10 分

### 2. 建物概要

構 造	鉄筋コンクリート造
規 模	地上 10 階建
延 床 面 積	3,071.28 m <sup>2</sup>
総 戸 数	36 戸
住 戸 面 積	44.75 m <sup>2</sup> ~80.07 m <sup>2</sup>
間 取 り	1LDK~3LDK
駐 車 場	平置 4 台 (うち 1 台は身障者乗降用兼来客用)
駐 輪 場	47 台
バ イ ク 置 場	4 台 (ミニバイク専用)

### 3. 事業主など

売 主 ・ 販 売	日本土地建物株式会社
販売提携 (代理)	東京建物株式会社
設 計	ファーストコーポレーション株式会社
監 理	株式会社翔設計
施 工	ファーストコーポレーション株式会社

### 4. スケジュール

モデルルーム オ ー プ ン	2017 年 9 月 30 日
竣 工	2018 年 10 月上旬 (予定)
引 渡	2018 年 10 月下旬 (予定)

## ■案内図



■バウス本郷三丁目 物件サイト URL

<https://www.baus-web.jp/baus/hongo-3chome/>

■日本土地建物の住宅ブランド（マスターブランド）

感動が育つ住まい。

**BAUS**

家族や自分の暮らしを大切にする人たちに、  
自分たちの暮らしの共通基盤（Basis）だと思える安全と安心を提供する。  
それが「BAUS（ハウス）」。  
私たちが一番大切にしたい暮らしの基盤となる場所（Basis for us）が語源です。

【バウス本郷三丁目 お客様からのお問い合わせ】

日本土地建物株式会社

バウス本郷三丁目マンションギャラリー

TEL0120-066-311

営業時間／土日祝 10:00～17:00 平日 11:00～17:00

定休日／水・木曜日定休（祝祭日を除く）

【ニュースリリースに関するお問い合わせ】

日本土地建物株式会社

経営企画部広報室（中原・鈴木）

TEL03-3501-6906 FAX03-3506-8940