

2019年4月23日  
日本土地建物株式会社

## 4 駅 3 路線が利用可能な全 47 邸の分譲マンション 「バウス品川戸越」プロジェクト始動

日本土地建物株式会社（千代田区霞が関一丁目 代表取締役社長 平松哲郎）は、東京都品川区荏原において建設中の分譲マンション「バウス品川戸越」の事前案内会を開始しますので、お知らせいたします。

「バウス品川戸越」は、東急池上線「戸越銀座」駅をはじめとする品川区の 4 駅 3 路線が利用可能な、閑静な高台に誕生する分譲マンションです。建物は南西向きを中心に、専有面積 70 m<sup>2</sup>台～85 m<sup>2</sup>台を確保した快適性の高い居住空間を計画しています。

総戸数は 47 戸、2020 年 4 月に建物竣工、2020 年 5 月にお客様への引き渡しを予定しています。

### ◆主な特徴

1. 品川区の 4 駅 3 路線が利用可能、生活至便エリアの閑静な高台に立地
2. 南西向きが中心、専有面積 70 m<sup>2</sup>台～85 m<sup>2</sup>台の快適な住まい
3. 当社初の IoT 設備を導入した分譲マンション
4. CRE 戦略支援の一環での用地取得



## ■ 「バウス品川戸越」の特長

### 1. 品川区の4駅3路線が利用可能、生活至便エリアの高台に立地

「バウス品川戸越」は、東急池上線「戸越銀座」駅をはじめ、品川区の4駅3路線が利用可能な閑静な住宅街に誕生します。強固な地盤として知られる武蔵野台地の高台に位置し、都心では貴重な眺望と開放感を味わうことができます。

東京を代表する規模とにぎわいで人気の「戸越銀座商店街」と「武蔵小山商店街パルム」が徒歩10分圏内にあるなど、高い生活利便性に加え、桜の名所として知られる目黒川も程近く、豊かな自然も楽しめます。



### 2. 南西向きが中心、専有面積 70㎡台～85㎡台の快適な住まい

建物は、全戸を日当たりの良い南西向き・南東向きとし、外観は、街並みに映えるグレイッシュベージュの外壁と、透明感のあるガラスのバルコニー採用し、街並みとの調和に配慮した上品なデザインとしました。

住戸プランは、3LDK～4LDKの全17タイプで、全住戸70㎡以上の心地の良い居住空間をご用意。全住戸にウォークインクローゼットを2カ所以上設置するなど、収納が充実しています。

### 3. 当社初のIoT設備を導入した分譲マンション

「バウス品川戸越」では、当社初となるIoT設備を導入し、先進的で快適な住まいを提供します。スマートフォンから給湯器、床暖房、浴室暖房乾燥機の操作や、帰宅時間に合わせてエアコンや照明などを遠隔操作することが可能となります。

### 4. CRE戦略支援の一環での用地取得

「バウス品川戸越」は、CRE戦略支援の一環として一般事業法人様のニーズに応え用地を取得し、事業化したものです。

当社は、1999年の法人営業部立ち上げ以来、CRE（企業不動産）戦略支援のリーディングカンパニーとして、お客様のさまざまな不動産ソリューションニーズに応えてきました。「お客様第一主義」をキーワードに、企業価値向上に資するCRE戦略支援サービスをご提供しています。

## ■ 計画概要

### 1. 敷地概要

|         |   |
|---------|---|
| 名 称     | バウス品川戸越   |
| 所 在     | 東京都品川区荏原一丁目 291-16 (地番)   |
| 敷 地 面 積 | 1,931.25 m <sup>2</sup> (約 584.20 坪)  |
| 用 途 地 域 | 準工業地域   |
| 交 通     | 東急池上線「戸越銀座」駅 徒歩 6 分<br>都営浅草線「戸越」駅 徒歩 8 分<br>東急目黒線「不動前」駅 徒歩 12 分、「武蔵小山」駅 徒歩 14 分<br>JR 山手線・東急池上線「五反田」駅 徒歩 16 分 |

### 2. 建物概要

|         |   |
|---------|---|
| 構 造     | 鉄筋コンクリート造   |
| 規 模     | 地上 7 階  |
| 延 床 面 積 | 4,263.86 m <sup>2</sup> (約 1,289.81 坪)                              |
| 総 戸 数   | 47 戸  |
| 住 戸 面 積 | 70.06 m <sup>2</sup> (約 21.19 坪) ~ 85.53 m <sup>2</sup> (約 25.87 坪) |
| 間 取 り   | 3LDK~4LDK   |
| 駐 車 場   | 13 台 (福祉用 1 台含む)  |
| 駐 輪 場   | ミニバイク 5 台、自転車 67 台  |

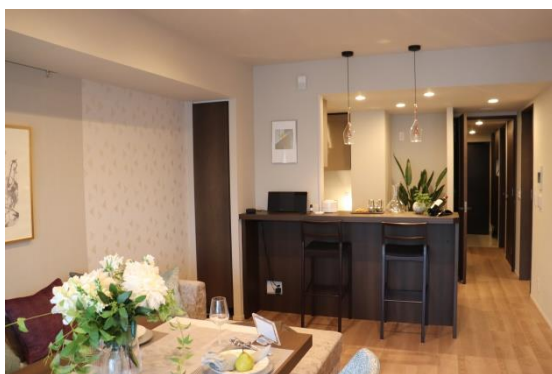
### 3. 事業主など

|             |                   |
|-------------|-------------------|
| 事 業 主 ・ 販 売 | 日本土地建物株式会社        |
| 設 計 ・ 監 理   | 株式会社設計工房イー・ディー    |
| 施 工         | 株式会社森本組           |
| 販売提携 (代理)   | 東京建物株式会社          |
| 管 理 会 社     | 株式会社東京建物アメニティサポート |

### 4. スケジュール

|                |                   |
|----------------|-------------------|
| 着 工            | 2018 年 2 月        |
| モデルルーム<br>オープン | 2019 年 5 月中旬 (予定) |
| 竣 工            | 2020 年 4 月下旬 (予定) |
| 入 居 開 始        | 2020 年 5 月下旬 (予定) |

## 5. 位置図



▲モデルルーム写真  
(キッチン、リビング・ダイニング)



▲モデルルーム写真  
(リビング・ダイニング、洋室)

■日本土地建物の住宅ブランド「BAUS」について

感動が育つ住まい。

**BAUS**

当社は、住宅事業強化の方針のもと、2016年9月に住宅ブランド「BAUS（バウス）」を立ち上げ、首都圏を中心に展開しています。

「多様な住空間」「洗練された機能」「安心と信頼」をお客様にお届けしたい3つの価値と位置づけ、暮らすほどに安らぎや快適さが増していく「感動が育つ住まい」を提供していきます。

■BAUS（バウス）ブランドサイト

<https://www.baus-web.jp/>

■バウス品川戸越 ホームページ

<https://www.baus-web.jp/baus/shinagawa-togoshi/index.html>

【ニュースリリースに関するお問い合わせ】

日本土地建物株式会社

経営企画部広報室（吉富・平山）

TEL03-3501-6906 FAX03-3506-8940