



階	募集面積	月額税別賃料	敷金	引渡可能日	備考
5階	223.63㎡ (67.64坪)	2,900,000円	0ヶ月※	2026/3/1～ (予定)	※指定保証会社要加入
4階	223.63㎡ (67.64坪)	2,900,000円	0ヶ月※	2026/3/1～ (予定)	※指定保証会社要加入
3階	223.63㎡ (67.64坪)	2,900,000円	0ヶ月※	2026/3/1～ (予定)	※指定保証会社要加入
2階	223.63㎡ (67.64坪)	2,900,000円	0ヶ月※	2026/3/1～ (予定)	※指定保証会社要加入

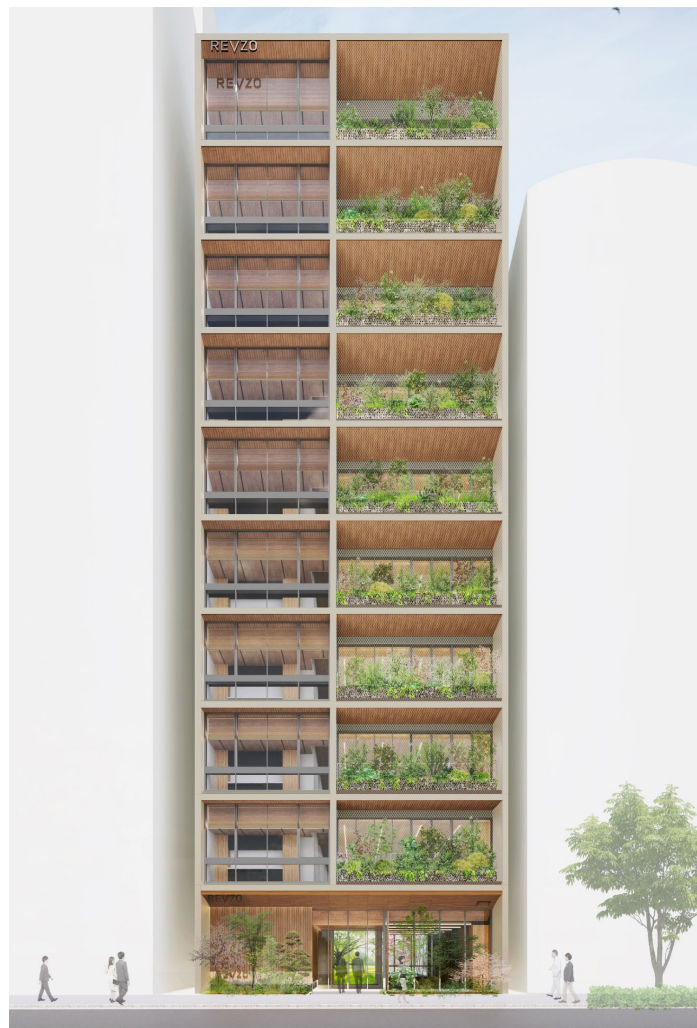
物 件 概 要

所在地	東京都港区西新橋1-104-6,19 (地番)
竣工	2026年2月 (予定)
構造	鉄骨造、木造
階数	地上10階
延床面積	2,623.00㎡ (793.45坪)
基準階面積	223.63㎡ (67.64坪)
エレベーター	2基
空調	個別空調 (1フロア5ゾーン)
貸室電気容量	50VA/㎡
天井高	3,000mm (水回り・EVホール 2,400mm)
OAフロア	715mm (一部200mm)
設計・監理・施工	(株)竹中工務店

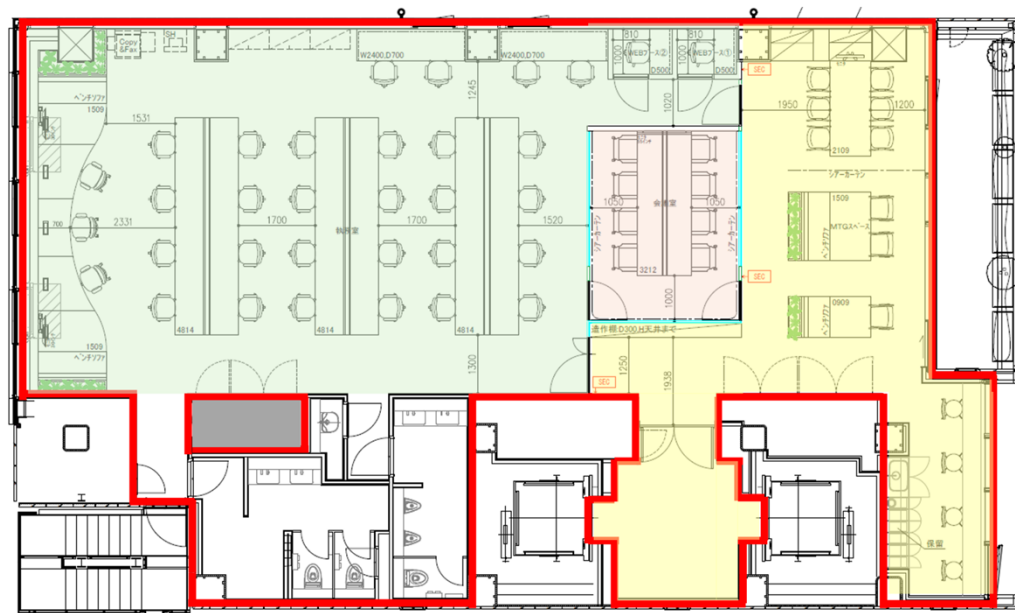
ア ク セ ス

都営三田線 「内幸町」駅 徒歩2分 (A3出口)
JR線 「新橋」駅 徒歩5分 (日比谷口)
東京メトロ銀座線 「虎ノ門」駅 徒歩5分 (8番出口)
東京メトロ銀座線 「虎ノ門ヒルズ」駅 徒歩7分 (1番出口)





契約形態	定期建物賃貸借契約
契約期間	応相談 (短期相談可)
中途解約	常時解約可 ※3ヶ月前予告
敷金	0ヶ月 ※指定保証会社要加入
入居タイミング	2026/3/1～(予定)
内装工事	不要
什 器	付属
原状回復工事	クリーニングのみ ※破損時は該当箇所修復
水光熱費、清掃費、インターネット費	賃料に含む



内装レイアウト

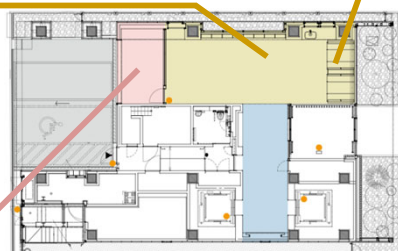
- ・執務席：**35席**
- ・個室ブース：2席
- ・会議室：1室（8席）
- ・打合ブース：1室（6席）
- ・打合席：10席

1階共用ラウンジ

● コワーキングスペース：12席程度

● 来客兼打合席：8席

● 会議室：1室（8席）



1階共用ラウンジ（イメージ）

《360° パノラマビュー内覧》
基準階貸室・内装イメージ・共用部・眺望

