

日土地銀座ビル



アクセス

<5駅7路線利用可能>

日比谷線/浅草線「東銀座」駅 徒歩4分
丸ノ内線/銀座線「銀座」駅 徒歩5分
大江戸線「築地市場」駅 徒歩4分
大江戸線/ゆりかもめ「汐留」駅 徒歩5分
JR「新橋」駅 徒歩7分



物件概要

所在地	東京都中央区銀座7-14-13
竣工日	2010年1月
構造	SRC造
階数	地下1階 地上12階 塔屋1階
延床面積	13053.37㎡ (3,948.64坪)
基準階面積	802.42㎡ (242.73坪)
エレベーター	4基(常用)・1基(非常用)
空調	個別空調
貸室電気容量	50VA/㎡ (最大80VA/㎡まで対応可能)
天井高	2,800mm
床荷重	500kg/㎡ (ヘビーデューティーゾーン1,000kg/㎡)
OAフロア	100mm
エントランス開館時間	平日 7:00 ~ 20:00 日祝 閉館
駐車場	機械式46台、荷捌用2台
施工	清水建設・日土地建設 建設共同体

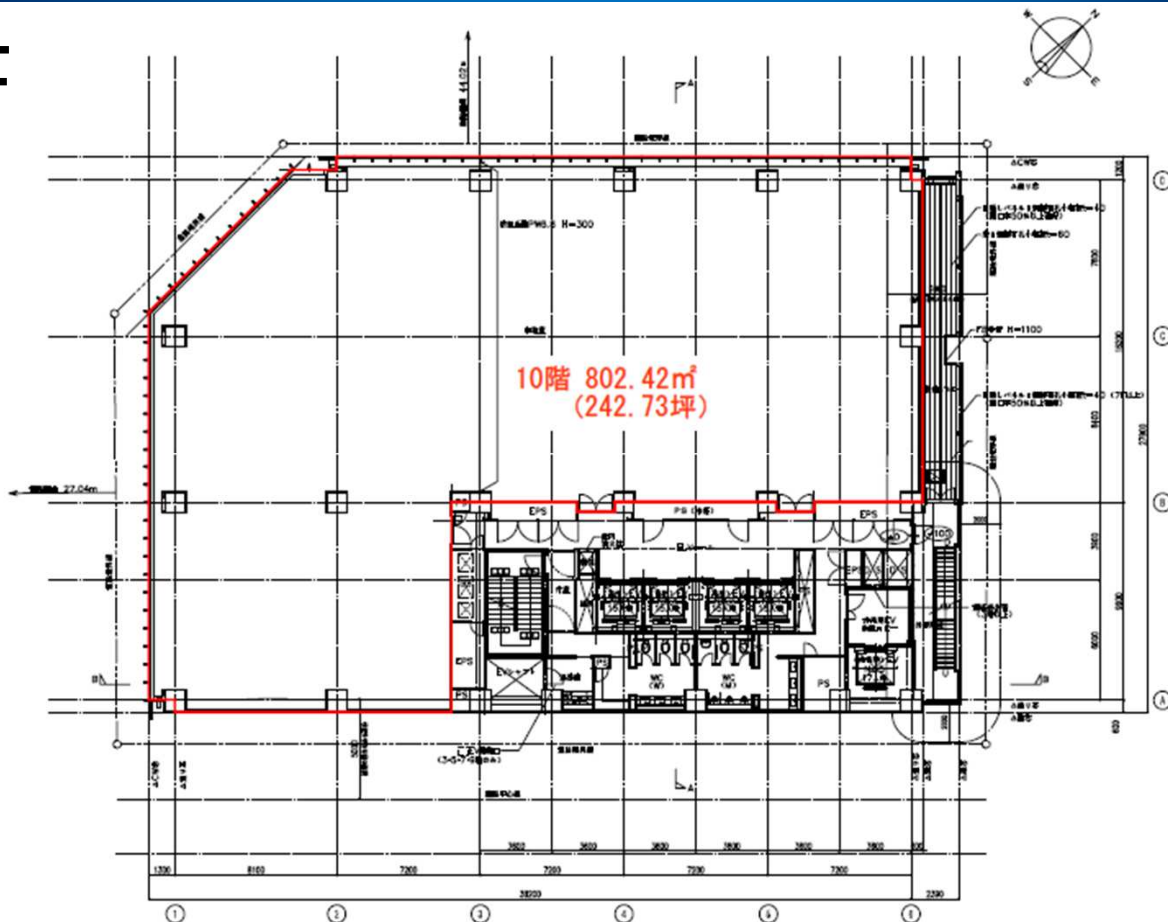
5駅7路線
利用可能

居抜き検討可

階	募集面積	賃料	共益費	敷金	引渡可能日	備考
10階	242.73坪 (802.42㎡)	相談	賃料に含む	賃料12か月分	2028年3月(予定)	居抜き検討可 引渡日相談可

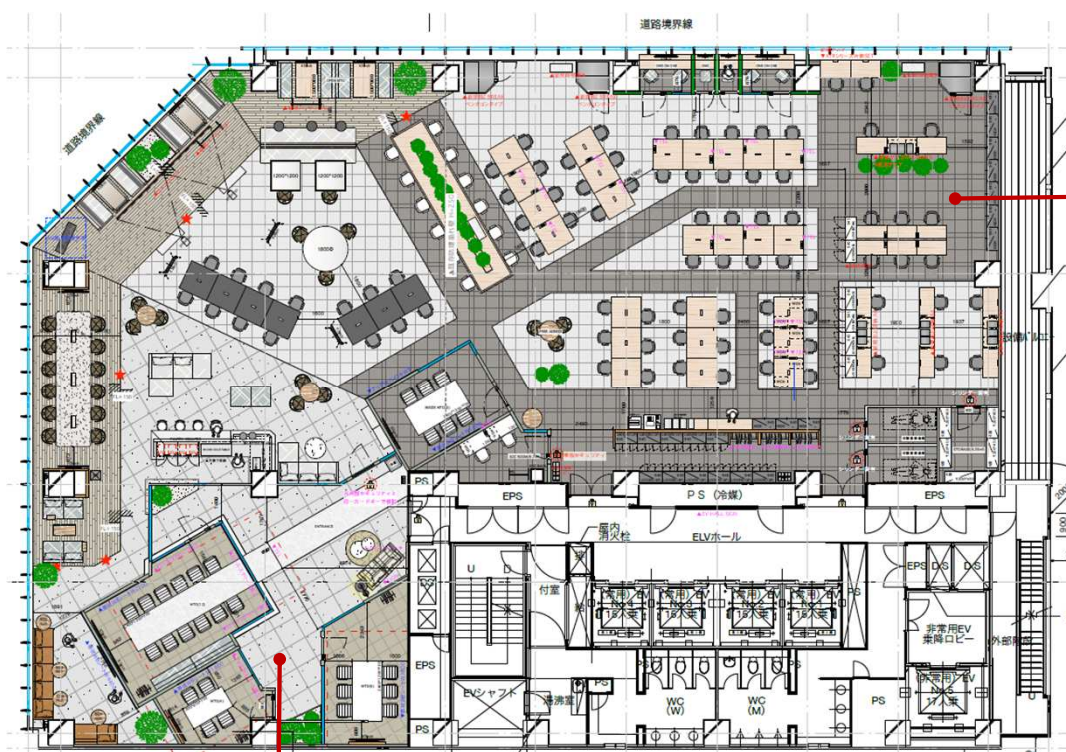
募集中区画

10F



居抜き図面

※お引渡し時の現況優先といたします。



- ◎固定席：66席
- ◎ABW席：29席 計：95席
- ◎打合せスペース
 - ・テーブル：10名×1
 - ・ファミレスブース：4名×4
 - ・丸テーブル：3名×4
 - ・ソファ&椅子：3名×2
 - ・対面ソファ：4名×1
- ◎社内用会議室
 - ・6名×1
- ◎ソファコーナー
 - ・7名×1
 - ・3~4名×2
- ◎WEBブース
 - ・2名用×2
 - ・1名用×5
 - (内3は置き型ブース)
- ◎その他
 - ・休憩室：2室
 - ・倉庫：2室
 - ・ロッカースペース

- ・来客用会議室：3室 (12名用、6名用、4名用)
- ・受付、受付スペースソファ