

REVZO

K O J I M A C H I

 **中央日本土地建物**
Chuo Nittochi

 一般財団法人
土木建築厚生会

お問い合わせ先:
中央日本土地建物株式会社 ビル営業部
〒100-0013 東京都千代田区霞が関 1-4-1 TEL: 03-3501-6188 FAX: 03-3502-2437

Point of Contact:
Chuo-Nittochi Co., Ltd.
Leasing & Marketing Department 1-4-1 Kasumigaseki, Chiyoda-ku, Tokyo 100-0013

「はたらく」を解き放つ

Set Work Free

「はたらく」という行為を、
もっと自由に創造的に変革しよう。
その思いから生まれたのが
中央日本土地建物株式会社のオフィスブランド
「REVZO」です。

人と企業の活気やにぎわいが、街に、
社会にあふれだす。
「はたらく」の未来がここから始まります。

REVZO is a brand of office spaces by
Chuo-Nittochi Co., Ltd. that was inspired by
our mission to create a work environment
where people can work with more freedom and creativity.

In our offices,
people and businesses create a vibrant energy
that inspires their city and society at large.
This is how we set work free.
This is where the future of workspace begins.

Brand Values

人と企業の成長を加速するために「REVZO」が提供する 6 つの価値

At REVZO, we value six core attributes that help accelerate growth for individuals and businesses.

	Flexibility 自由に		Health 健やかに		Intellect 知的に
	Comfort 快適に		Quality 上質に		Safety 安全に

REVZO
K O J I M A C H I

都心の利便性と、閑静さを併せ持つ麹町エリア。複数の駅・路線から
アプローチ可能な立地です。人と企業を、自由に創造的に解き放つ
オフィスブランド「REVZO」がここに誕生します。

Accessible from multiple stations on several rail lines,
the Kojimachi district combines tranquility with the convenience of central Tokyo.
This is where we introduce REVZO, an office brand designed to unleash creativity and
freedom for individuals and businesses.



Location & Access ロケーション&アクセス

都心の利便性と、閑静さを併せ持つ麹町エリア。複数の駅・路線からアプローチ可能な立地です。

Accessible from multiple stations on several rail lines,
the Kojimachi district combines tranquility with the convenience of central Tokyo.

東京メトロ有楽町線
Tokyo Metro Yurakucho Line

麹町駅 徒歩 1 分
Kojimachi Station 1 min. walk

東京メトロ半蔵門線
Tokyo Metro Hanzomon Line

半蔵門駅 徒歩 4 分
Hanzomon Station 4 min. walk

JR 中央・総武線 JR 中央線
JR Chuo-Sobu Line JR Chuo Line

四ツ谷駅 徒歩 10 分
Yotsuya Station 10 min. walk

東京メトロ南北線 丸ノ内線
Tokyo Metro Namboku Line
Tokyo Metro Marunouchi Line

四ツ谷駅 徒歩 11 分
Yotsuya Station 11 min. walk



- Y

東京メトロ有楽町線
Tokyo Metro Yurakucho Line
- Z

東京メトロ半蔵門線
Tokyo Metro Hanzomon Line
- N

東京メトロ南北線
Tokyo Metro Namboku Line
- M

東京メトロ丸ノ内線
Tokyo Metro Marunouchi Line
- S

都営新宿線
Toei Shinjuku Line
- G

東京メトロ銀座線
Tokyo Metro Ginza Line
- JB

JR 中央・総武線
JR Chuo-Sobu Line (Local)
- JC

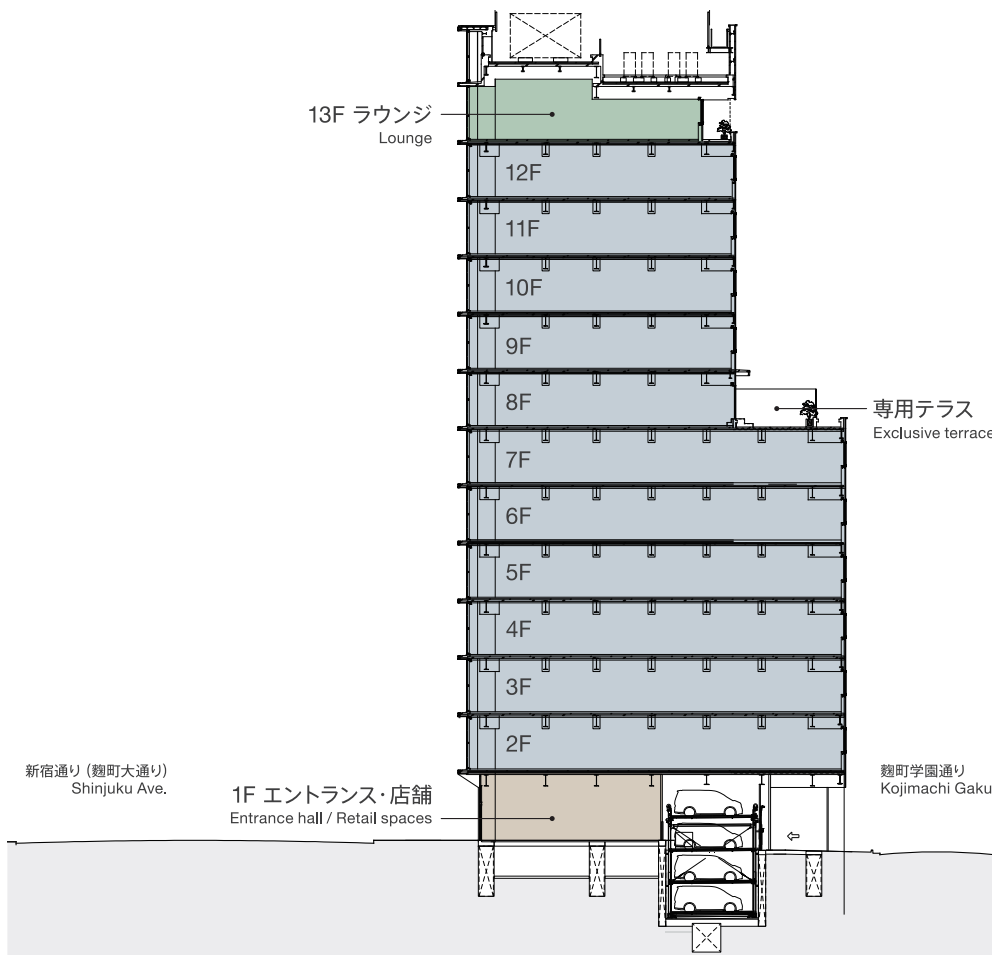
JR 中央線
JR Chuo Line
- JY

JR 山手線
JR Yamanote Line



※最寄り駅からの所要時間は、駅舎、または地下鉄地上出入口からの概測距離に基づき算出しており、改札口からの所要時間とは異なります。表示分数は日中平常時のもので、時間帯により多少異なります。待ち時間、乗り換え時間は含みません。また掲載の所要時間及び地図の情報は 2024 年 4 月時点の情報です。※Travel time from the nearest station is calculated based on the approximate distance from either the station building or the subway entrance/exit and may be different from the travel time measured from the ticket gate. The number of minutes are based on regular daytime hours and may vary depending on the time of day. Waiting times and transfer times are not included. Time estimates and maps are based on the information available at the time of publication in April 2024.

Floor Structure フロア構成



Entrance Hall エントランスホール

1F

Entrance Hall
五感を魅了するエントランス
An entrance that appeals to the five senses

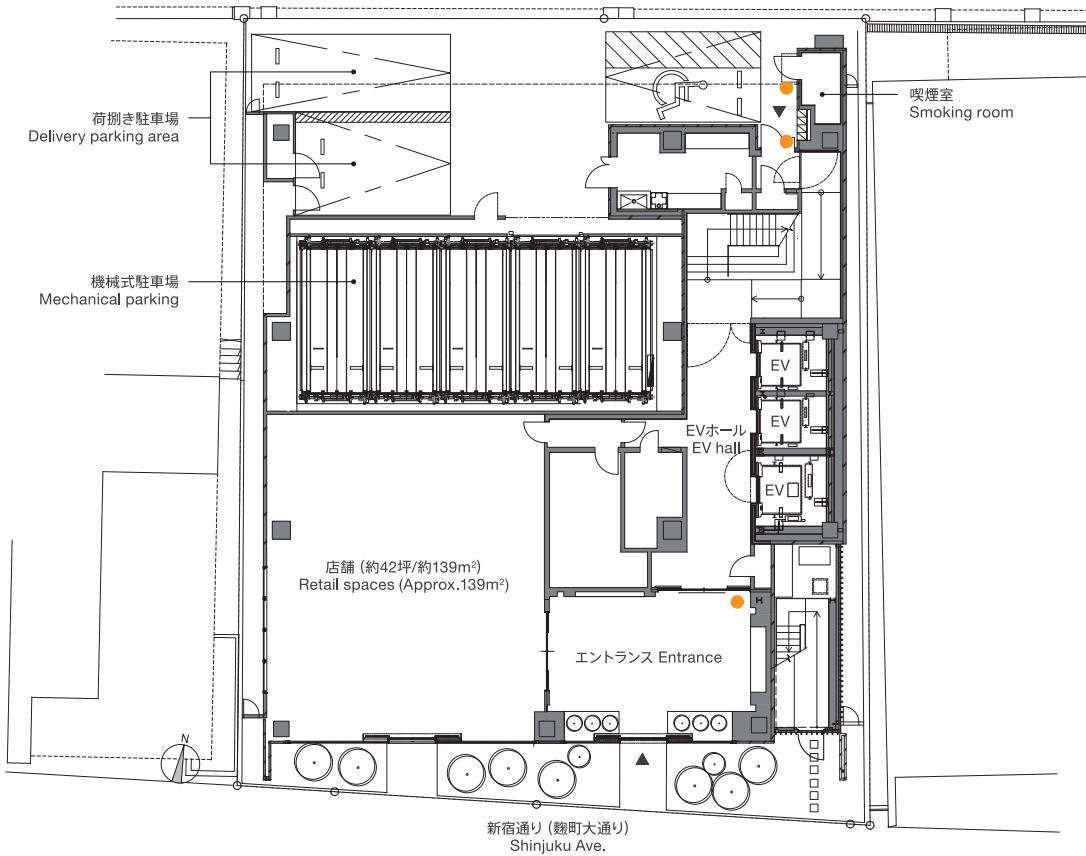
はたらく人の感性を刺激する工夫が至るところに。
内装デザインは、木・石・土・植物などの自然の素材を使い、温かみと上質さを感じられる印象に。エントランスホールには、四季折々の景色や日本のものづくりの風景を映す大画面デジタルスクリーンを設置。はたらく人に癒しを与え、創造性や好奇心を誘発します。

The space is filled with designs that inspire people who work in our offices. We use natural materials such as wood, stone, earth, and plants to create a sense of quality and warmth in our interior design. In the entrance hall, seasonal scenery and scenes of Japanese craft and manufacturing are displayed on a large digital screen to provide relaxation and inspire creativity and curiosity.



エントランス横には、ワーカーの利便性向上と地域のにぎわい創出に貢献する店舗を誘致。

We will invite retailers to open outlets adjacent to the entrance hall. This will enhance convenience for workers in the building, while also heightening activity in the area.





Lounge ラウンジ

ラウンジ(オープンエリア) Lounge (open area)

13F

Lounge

知的な活動を促すラウンジ

A lounge designed to promote intellectual activity

フレキシブルな使い方で生産性向上と交流を促進。
打ち合わせやプレゼンテーション、ソロワーク、休憩など、多様なシーンで活用できます。開放的なラウンジ空間や個室の会議室に加え、無線 LAN 環境を完備。また、情報収集やアイデア創出に役立つライブラリーを併設するほか、健康に配慮したドリンクも提供します。

Our lounge has a flexible design to improve productivity and interaction.
The lounge is a multipurpose area that can be used for meetings, presentations, solo work, and taking breaks. In addition to the open lounge space and private meeting rooms, we provide wireless LAN. Our library is useful for researching and developing ideas, and drinks are served with your health in mind.

- 会議室：1 部屋 Meeting room: 1
※有料・事前予約制 Paid service. Reservation required.
- 個室ブース：2 区画 Booth-type private offices: 2
※無料・事前予約制 Free services. Reservation required.
- ソファブース：3 区画 Sofa booths: 3
- バルコニー Balcony
- ライブラリー Library
- 無線 LAN Wireless LAN
- ドリンク提供 Drinks
※有料 Paid service.
- 貸切可能 The lounge can be reserved for events
※有料・事前予約制 Paid service. Reservation required.
- プロジェクター Projector
※有料・事前予約制 Paid service. Reservation required.
- 災害備蓄倉庫 Disaster stockpile warehouse



Rental Office Specs 貸室オフィススペック(専用テラス付フロア)

8F



テナント専用テラス
(広さ約13.7m×6m)

8 階入居者様専用の開放感あふれるテラス。心地良い風や光を感じる空間は、ワークスペースとしてはもちろん、カジュアルなイベントや懇親会などにも活用できます。

Exclusive terrace
(approx. 13.7m x 6m)

This spacious terrace will be available for the exclusive use of tenants on the 8th Floor. Providing access fresh air and sunshine, this pleasant space can be used not only for work, but also for casual events or social gatherings.



Rental Office Specs 貸室オフィススペック

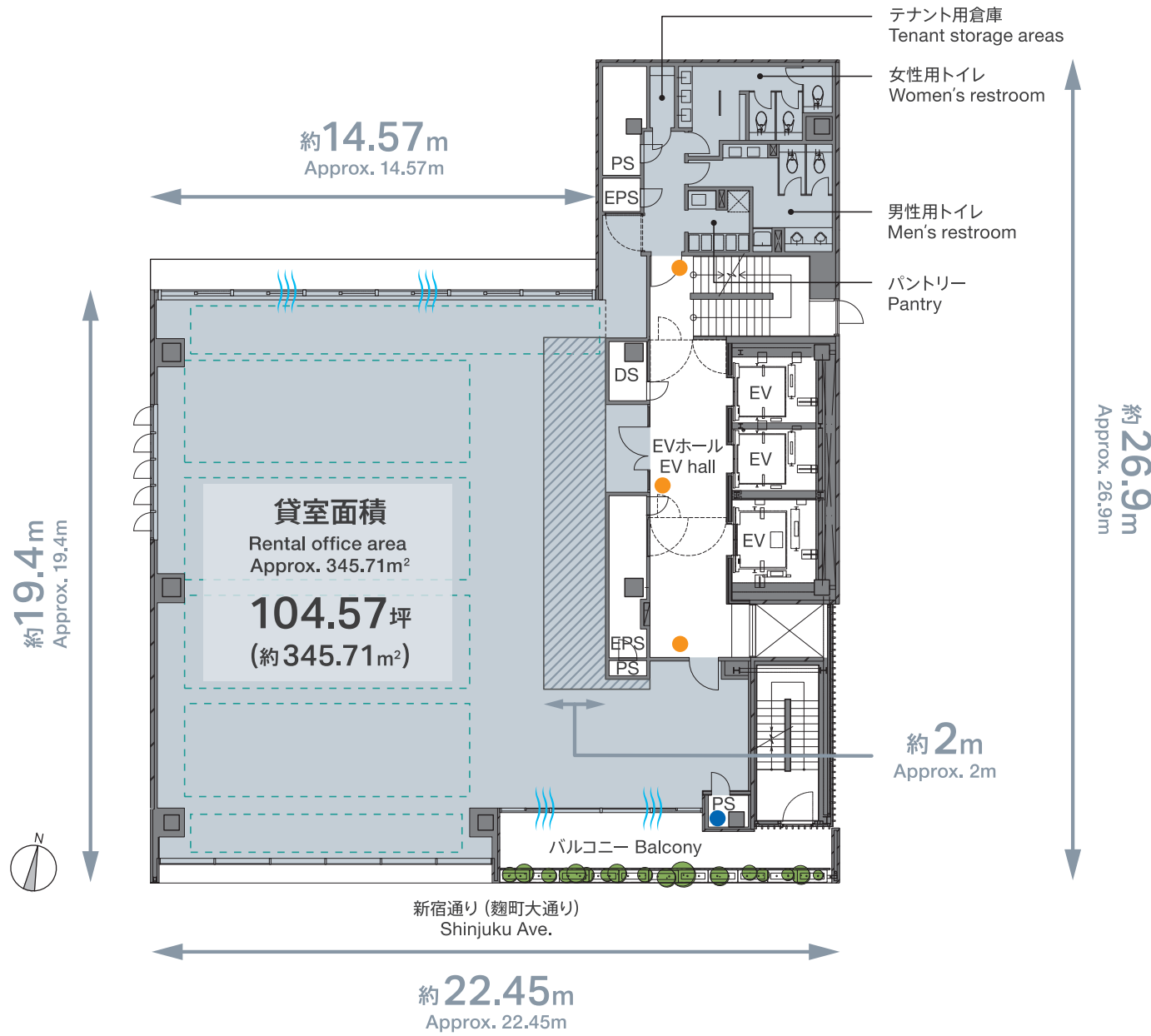
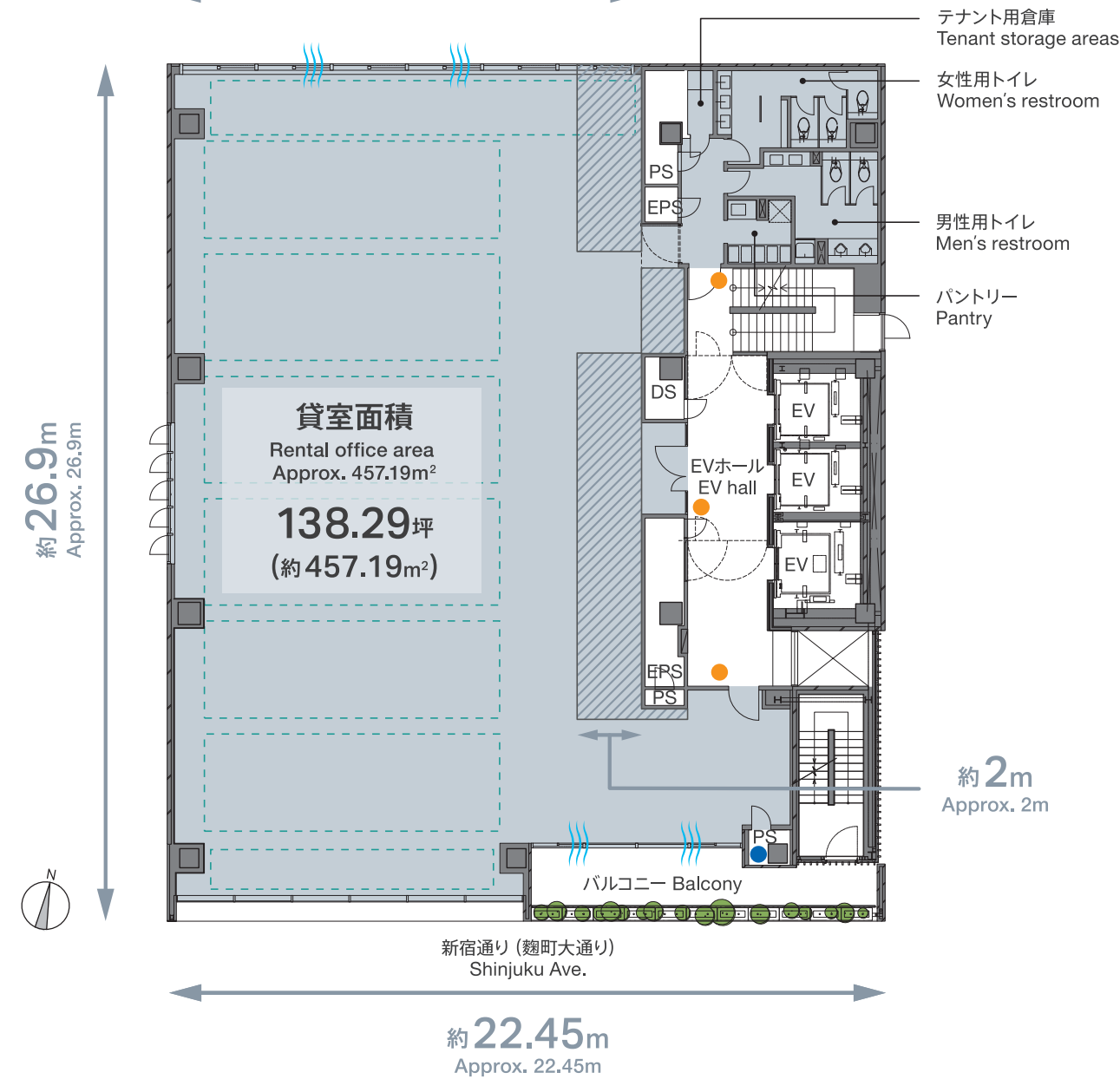
2種類の貸室面積をご用意いたしました。
Offices are available with two different floor areas.

2-7F
約14.92m
Approx. 14.92m



9-12F

- 通風 Ventilation
- 空調ゾーニング HVAC areas
- ヘビーデューティーゾーン Heavy duty zone (800kg/m²)
- 非接触型 IC カードリーダー Contactless smart card reader
- 給排水引込口 Water / wastewater connection points



天井高 Ceiling height 最大 3,690mm 梁下 2,800mm Ceiling height: 3,690mm Under beams: 2,800mm	床荷重 Floor load 500kg/m² ヘビーデューティーゾーン 800kg/m² Floor load: 500kg/m² Heavy-duty zone: 800kg/m²	OAフロア Raised floor 100mm Raised floor: 100mm	電気容量 Power capacity 50VA/m² 80VA/m²まで増設対応可能 ※有償 Power capacity: 50VA/m² Expandable up to 80VA/m² ※At an additional cost	LED 照明 LED lighting 平均机上照度 700 lx Average desktop brightness: 700 lux	個別空調 Independent air-conditioning 2-7F 6ゾーン 8-12F 4ゾーン Floors 2-7: 6 zones, Floors 8-12: 4 zones ※ペリメーター空調 2ヶ所有 Perimeter air conditioning: 2
Low-E ヘアガラス Low-E multi-layer glass	テナント専用バルコニー Balcony for the exclusive use of tenants		テナント専用倉庫 Storage for the exclusive use of tenants	給排水引込可能 Water/wastewater connections available	

Floor Layout レイアウトプラン

スペースを有効活用できる、整形無柱のオフィス空間。お客様のご希望に沿った自由度の高いレイアウトを実現できます。

The elegant pillar-free design allows maximum use of office space and gives tenants greater freedom to optimize office layouts.

Plan 1 | Standard layout

低層スタンダードプラン

Lower floor standard plan

島型のデスク配置に加え、大・中・小それぞれの会議室をご用意。13 階ラウンジと組み合わせることで、より柔軟な使い方が可能です。

In addition to island desks, large, medium, and small meeting rooms are also available. Even greater flexibility can be achieved by combining these with the 13th floor lounge.

72 席 5.7m²/人 1.7 坪/人 72 Seats 5.7m²/Person

会議室：3 室（10人用、8人用、6人用）
Three meeting rooms with capacity for 10, 8, and 6 people respectively



2-7F 138.29 坪

高層スタンダードプラン

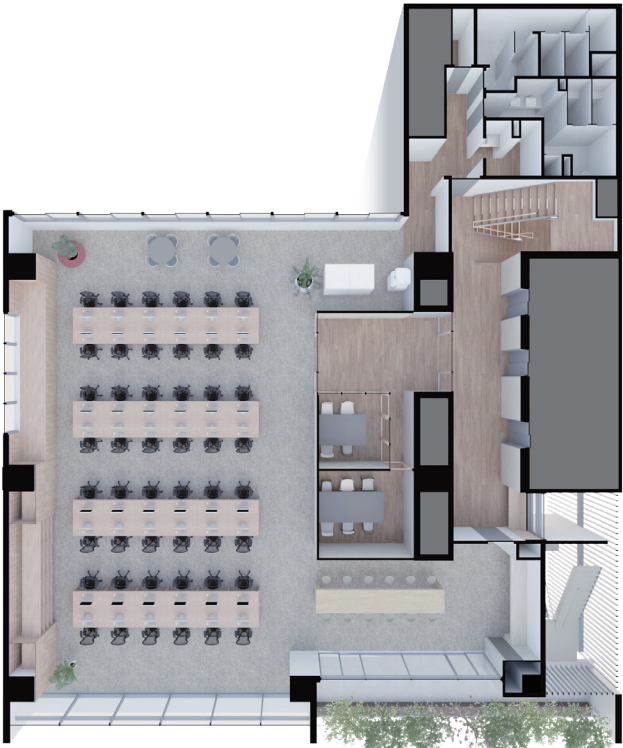
Upper floor standard plan

島型のデスク配置に加え、中・小それぞれの会議室をご用意。13 階ラウンジと組み合わせることで、より柔軟な使い方が可能です。

In addition to island desks, medium and small meeting rooms are also available. Even greater flexibility can be achieved by combining these with the 13th floor lounge.

48 席 6.3m²/人 1.9 坪/人 48 Seats 6.3m²/Person

会議室：2 室（6人用、4人用）
Two meeting rooms with capacity for 6 and 4 people respectively



9-12F 104.57 坪

Plan 2 | Open layout

クリエイティブなレイアウトにより、偶発的なアイデアの創出を後押し。ゆとりのあるデスク配置で、多様な働き方に対応できます。

Creative layouts inspire new ideas. Spacious desk layouts accommodate a variety of workstyles.

低層オープンプラン

Lower floor open plan

67 席 6.2m²/人 1.8 坪/人 67 Seats 6.2m²/Person

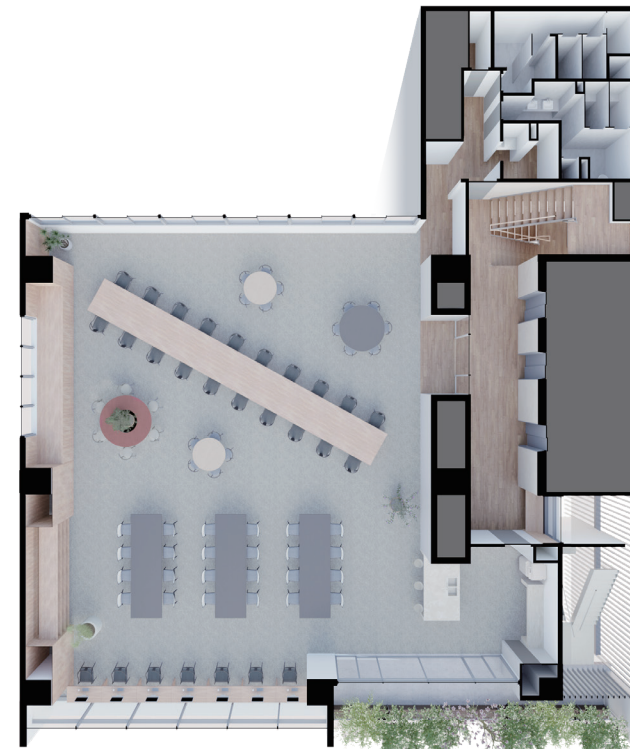


2-7F 138.29 坪

高層オープンプラン

Upper floor open plan

51 席 5.9m²/人 1.8 坪/人 51 Seats 5.9m²/Person



9-12F 104.57 坪



低層オープンプラン Lower floor open plan

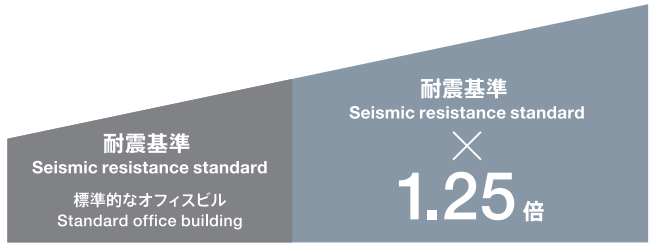


高層オープンプラン Upper floor open plan

Seismic Resistance & BCP 耐震・BCP

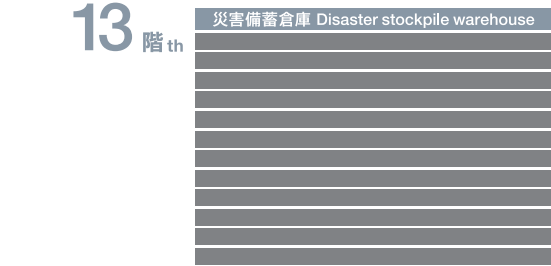
耐震性能 Seismic resistance performance

建築基準法で定められた耐震基準の1.25 倍の強度を確保。高い耐震性能により地震からお客様を守ります。
Constructed to be 1.25 times stronger than is required by the Building Standards Act. Our highly resistant building is designed to protect tenants and their employees from earthquakes.



災害備蓄倉庫 Disaster stockpile warehouse

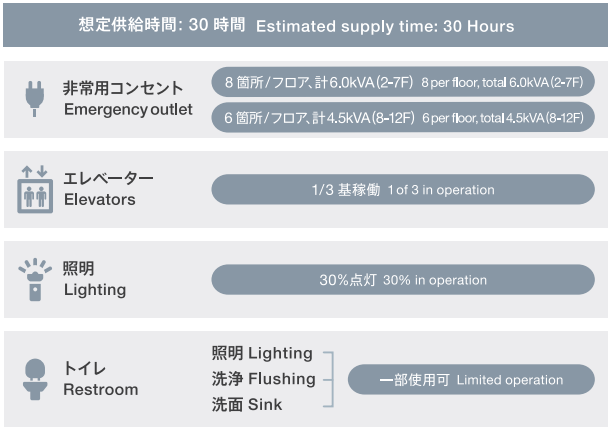
13 階に災害備蓄倉庫を設置。水、非常食、毛布等を備蓄し、非常時に備えます。
Disaster stockpile warehouses are installed on the 13th floor. Water, nonperishable food, blankets, and other supplies are stored for use during emergencies.



安定した電力供給により企業の事業継続性をサポートします。 Providing stable power supply to support business continuity.

非常用発電機
Emergency Power Generator
屋上に非常用発電機を設置し、貸室及び共用部に電力供給します。
An emergency generator is installed on the rooftop to supply electricity to offices and common-use areas.

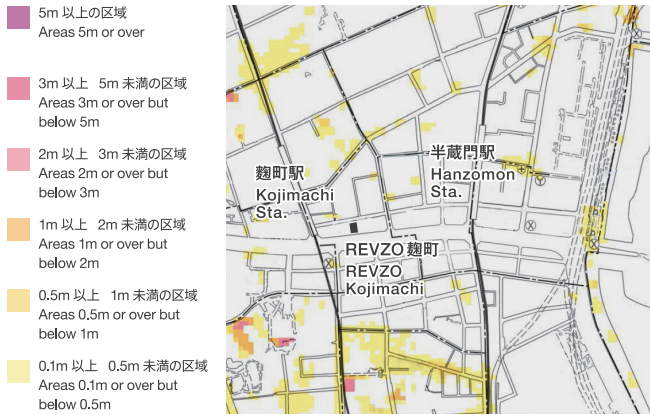
※非常用発電機への切替時には短時間の電源供給停止が発生します。無停電を希望される場合、別途工事（有償）が必要です。
※非常時における電力供給を保证するものではありません。
※Power will go out briefly when switching to the emergency generator. To obtain uninterrupted power supply, a separate construction is required at additional cost.
※Information listed here does not guarantee power supply during an emergency.



Hazard Map ハザードマップ

千代田区作成の洪水ハザードマップに拠れば、神田川・荒川の氾濫時も浸水予想域には該当していません（標高：約 30m、※図は神田川のハザードマップです）。また、東京都作成の液状化予測に拠れば、液状化の可能性が低い地域に分類されています。

浸水深 Flood depth



According to Chiyoda City's flood hazard map, this area is not designated as a flood risk zone even if the Kanda or Arakawa Rivers overflow. (Elevation: Approx. 30m—The map shows the hazard zone for the Kanda River.) According to data released by the Tokyo Metropolitan Government, the liquefaction risk level in this area is low.

液状化予測 Liquefaction forecast



ICT

専用サイトから照明・空調等の遠隔操作及び会議室予約が可能。
A dedicated website allows users to control functions and reserve meeting rooms.



Environmental Certification 環境認証 ※予定 Tentative



建築概要 Building overview

名 称	REVZO麹町
所在地	東京都千代田区麹町三丁目2-8 (地番)
交 通	東京メトロ有楽町線「麹町」駅 徒歩1分 東京メトロ半蔵門駅「半蔵門」駅 徒歩4分 JR線「四ツ谷」駅 徒歩10分 東京メトロ丸ノ内線・南北線「四ツ谷」駅 徒歩11分
竣 工	2025年5月末 ※予定
構 造	S造
規 模	地上13階
用 途	事務所・店舗
延床面積	6,667.23m ² (2,016.83坪)
総貸室面積	4,608.95m ² (1,394.11坪)
エレベーター	乗用2基 (15人乗り)、 乗用兼非常用1基 (17人乗り)
駐車場	21台 (機械式18台、平置き3台)
喫煙室	有 (1階)
情報通信設備	光ケーブル・メタルケーブルをEPS内に敷設
共聴設備	地上波デジタル放送、BS・CS110° 視聴可能
ビル設置 非常用電源	発電機250kVA×1台 (30時間運転想定) 貸室に非常用コンセントを実装
耐震性能	耐震基準1.25倍相当
設 計	中央日本土地建物株式会社、飛鳥建設株式会社
施工・監理	飛鳥建設株式会社
デザイン監修	川島範久建築設計事務所
事業主	中央日本土地建物株式会社、一般財団法人土木建築厚生会

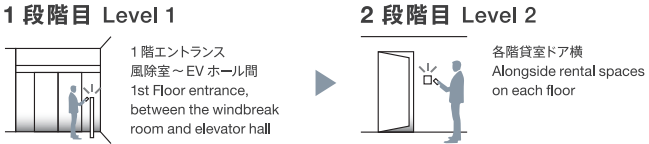
貸室概要 Overview of rental office area

貸室面積	2-7階: 138.29坪 (457.19m ²)・8階: 103.94坪 (343.61m ²)・9-12階: 104.57坪 (345.71m ²)
天井高 (OAフロア上)	最大3,690mm (天井面)・2,800mm (梁下)＋一部2,500mm
床荷重	500kg/m ² 、ヘビーデューティーゾーン800kg/m ²
OAフロア	100mm
空 調	個別空調 (横吹き型: 低層6ゾーン・高層4ゾーン、ペリメーター: 2ヶ所)
貸室電気容量	50VA/m ² (80VA/m ² まで増設対応可能 ※有償)
非常用コンセント	2-7階: 8ヶ所、計6.0kVA/フロア 8-12階: 6ヶ所、計4.5kVA/フロア
専有部照明	LED照明 (明るさセンサー有 平均机上照度700lx) ※予定
給排水対応	引込対応可能 ※有償

※掲載のバース・図面等は計画途中のため、実際と異なる場合がございます。また、記載内容等は今後変更となる場合がございます。
※Plans and perspective drawings shown here are not final and may be different from the actual space. Contents are subject to change.

Security セキュリティ

二重の認証システム (非接触型 IC カードリーダー) で関係者以外の侵入を防止。
共用部各所には防犯カメラを設置し、万全のセキュリティを確保します。
Unauthorized access is prevented by dual authentication systems using contactless smart card reader. For additional peace of mind, security cameras have been installed in common areas.



Name	REVZO Kojimachi
Address	2-8, 3-Chome, Kojimachi, Chiyoda-ku, Tokyo
Access	1 minute on foot from Kojimachi Station (Tokyo Metro Yurakucho Line) 4 minutes on foot from Hanzomon Station (Tokyo Metro Hanzomon Line) 10 minutes on foot from Yotsuya Station (JR Line) 11 minutes on foot from Yotsuya Station (Tokyo Metro Marunouchi Line, Namboku Line)
Completion	End of May 2025 ※Tentative
Structural system	Steel frame
Number of floors	13 stories (above ground)
Proposed use	Offices and retail spaces
Total floor area	6,667.23m ² (2,016.83 tsubo)
Total rental area	4,608.95m ² (1,394.11 tsubo)
Elevators	2 passenger elevators (capacity for 15 people) and 1 passenger / emergency elevator (capacity for 17 people)
Parking	21 spaces (18 mechanical, 3 conventional)
Smoking area	Common smoking room installed on the first floor
Telecommunications	Optical and metal cables in EPS
Community television antenna	Terrestrial digital broadcasting and BS/CS110° available
Emergency power	1 250kVA generator (designed to operate for 30 hours) emergency outlet located in rental office areas
Seismic performance	Equivalent to 1.25 times the seismic resistance standard
Design	Chuo-Nittochi Co., Ltd. , Tobishima Corporation
Contractor・Supervision	Tobishima Corporation
Design supervision	Nori Architects
Lessor	Chuo-Nittochi Co., Ltd. , Doboku Kenchiku Koseikai

Rental office area	Floors 2-7: 138.29 tsubo (457.19m ²), Floors 8: 103.94 tsubo (343.61m ²) Floors 9-12: 104.57 tsubo (345.71m ²)
Ceiling height	Maximum: 3,690mm (ceiling surface), 2,800mm (under beams)+2,500mm in some areas
Floor load	500kg/m ² , 800kg/m ² in heavy-duty zone
Raised floor	100mm
HVAC	Independent air-conditioning (side discharge type: 6 zones on lower floors, 4 zones on upper floor, 2 perimeters)
Power capacity	50VA/m ² (expandable up to 80VA/m ² ※At an additional cost)
Emergency outlet	Floors 2-7: 8 locations/total of 6.0kVA/floor Floors 8-12: 6 locations/total of 4.5kVA/floor
Lighting	LED lighting (with brightness sensors, average desktop brightness: 700 lux) ※Tentative
Water / wastewater	Connections available ※At an additional cost