

専用サイト



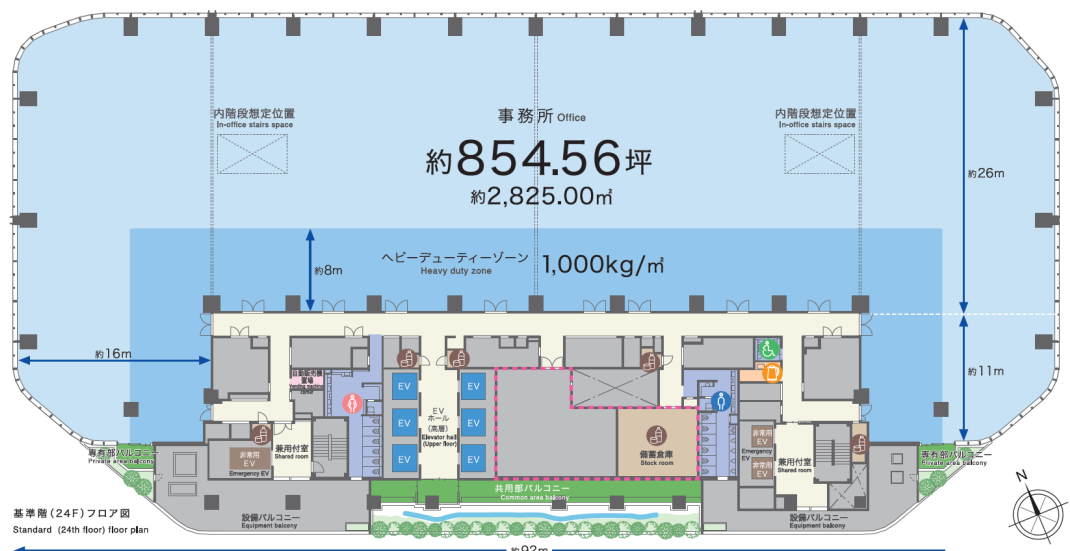
アクセス

東京メトロ銀座線「虎ノ門」駅 **直結**東京メトロ日比谷線「虎ノ門ヒルズ」駅 **地下通路直結**

募集中区画

階数	面積(坪)	引渡日(予定)
26・28F	894.19 ※コア内貸室39.63坪含む	2027.11
25・27F	896.12 ※コア内貸室41.56坪含む	2027.11
21F	879.85 ※コア内貸室25.29坪含む	2027.11
18-20F 22-24F 18-20F先行有	854.56	2027.11
10F	204.66	2027.11
9F	416.66	2027.11
合計	10,209.15	-

外堀通り



愛宕下通り

コア内貸室

21F: 約25坪、25・27F: 約41坪、26・28F: 約39坪

住所：東京都港区虎ノ門一丁目1000番(地番)

竣工：2027年10月(予定)

構造：S造(一部SRC造・RC造)

規模：地下4F、地上29F、塔屋1F / 171.31m

耐震性能：中間層免震構造

基準階面積：854.56坪

空調：単一ダクトVAV方式

電気容量：60VA/㎡(100VA/㎡まで増設可能)

非常用電源：中圧ガス供給時に最大1週間

供給遮断後は重油発電により

72時間供給可能(30VA/㎡)

床仕様：OA707100mm(一部フロア300mm)

天井高：2,900mm

駐車場：平置き39台、機械式56台

エレベーター：低層・中層・高層 各6基、非常用3基

環境性能：再生可能エネルギー導入予定

LEED：Gold(予備認証取得)

CASBEE-建築(新築)・WO：Sランク

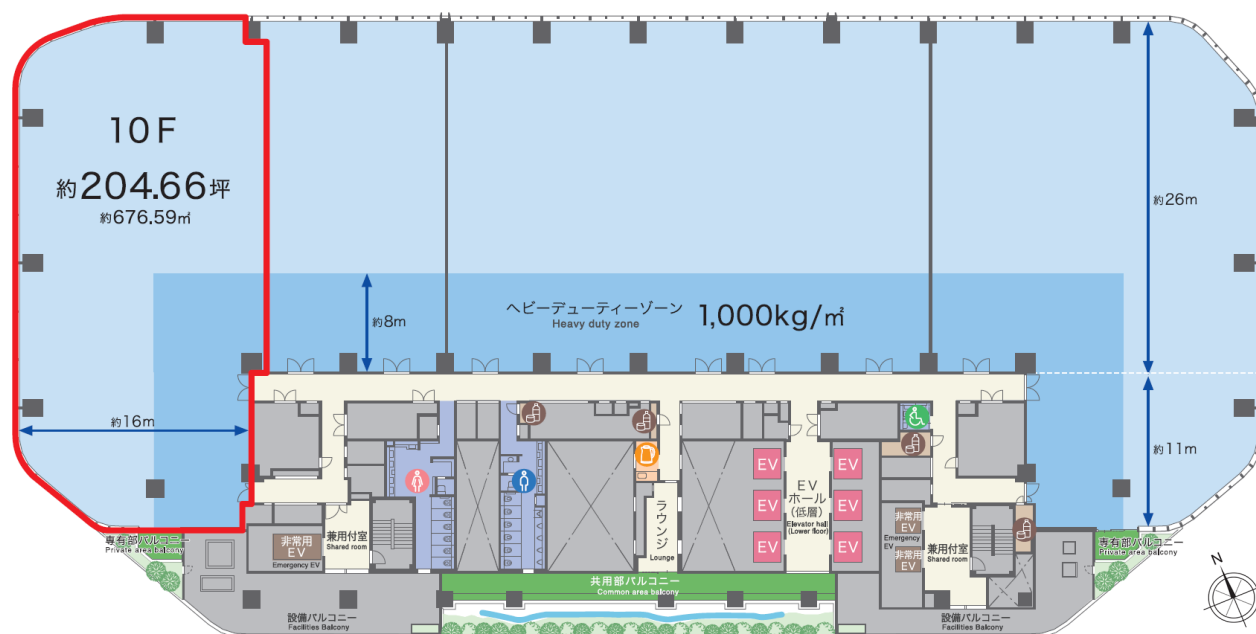
DBJ Green Building認証：★★★★★

BELS：★★★★★

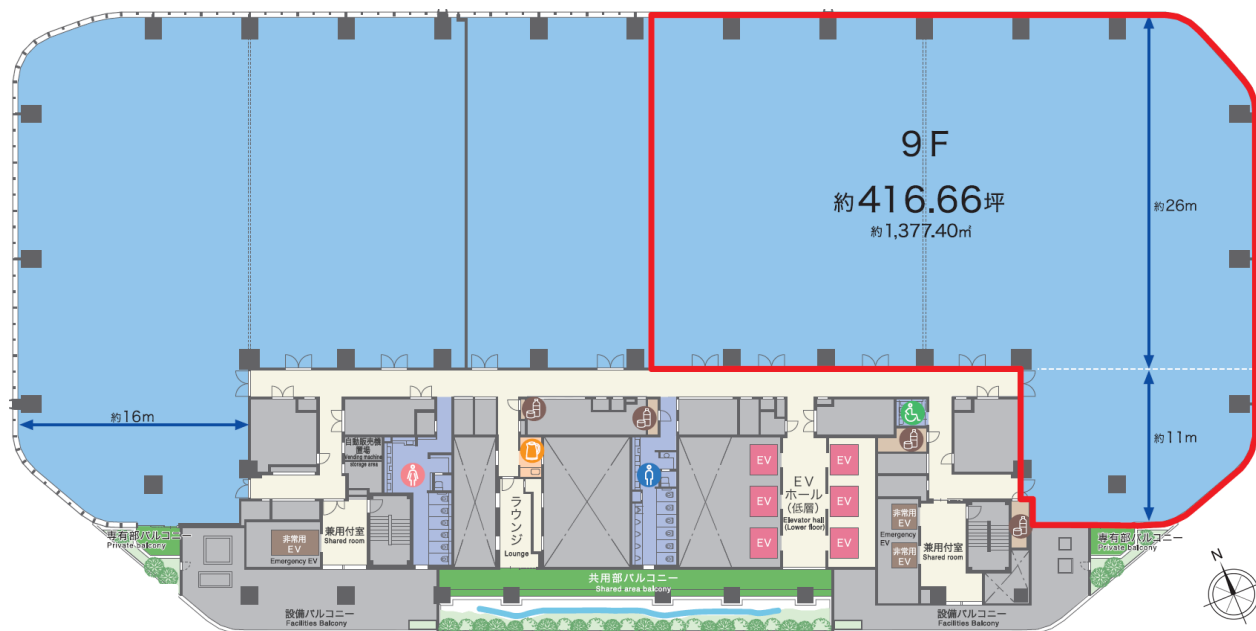
ZEB Ready(事務所用途)

分割募集区画面図

10F : 204.66坪



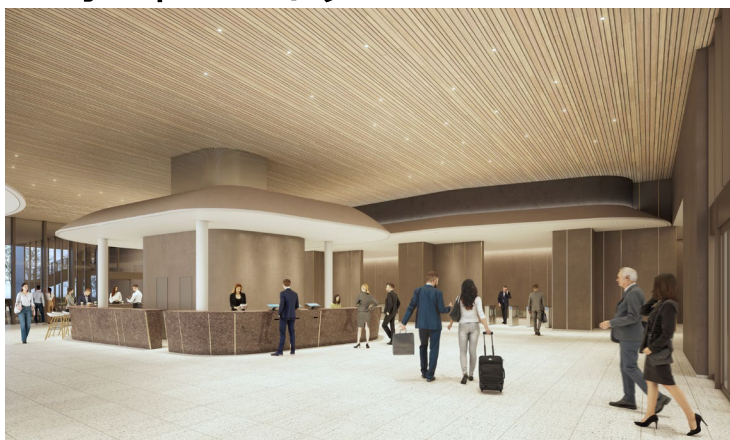
9F : 416.66坪



※ヘビーデューティーフロア(1,000kg/m²)

共用施設イメージ

3Fオフィスエントランス



3Fラウンジ



4Fホール(大会議室)



29Fラウンジ

