

QizTENJIN

Qiz Tenjin

- + 平日6:00~23:00機械・有人管理
- + エントランス・各フロアリニューアル済
- + 屋外看板有り
- + 土日祝もエントランスオープン
- + 地下駐車場設備有り
- + 敷地内喫煙スペース有り
- + 定期建物賃貸借契約（契約期間相談）

西鉄『福岡（天神）』駅 徒歩4分

地下鉄七隈線『天神南』駅 徒歩5分

地下鉄空港線『天神』駅 徒歩6分



MAP



物件概要

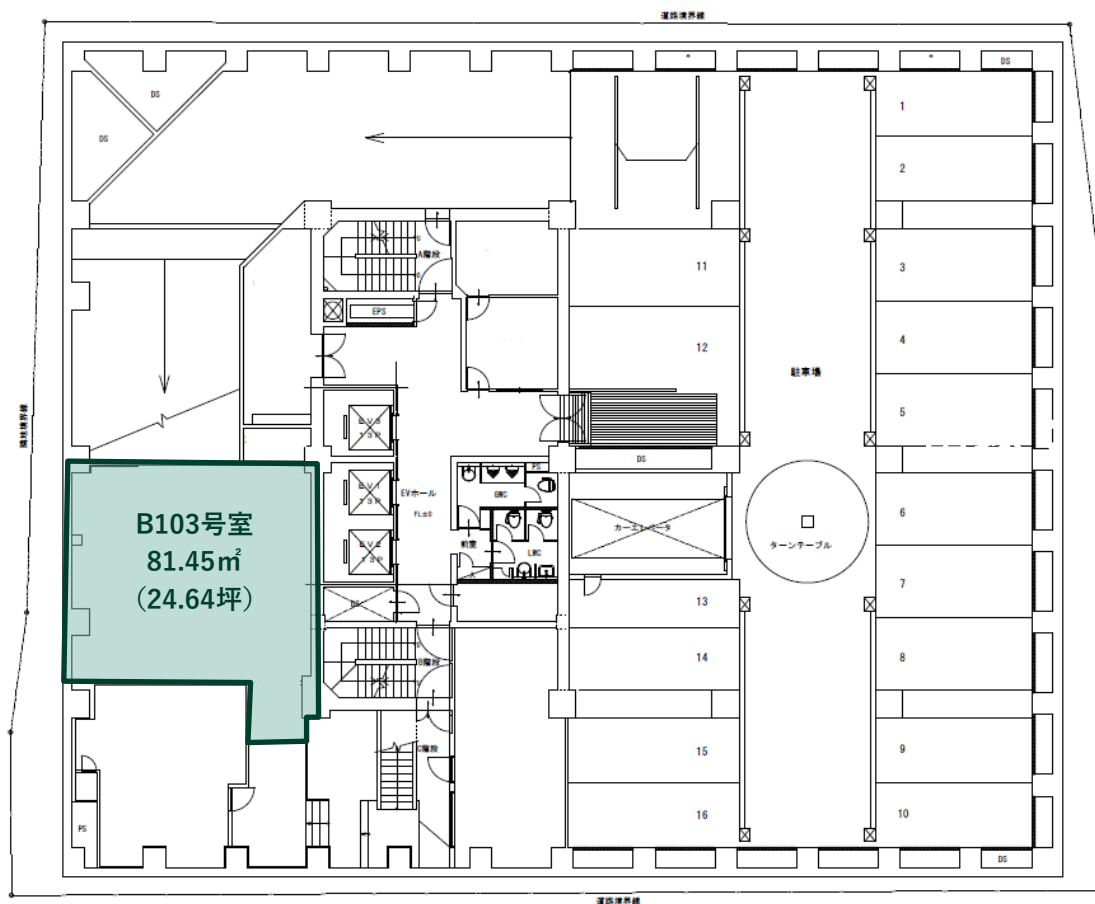
所在地	福岡県福岡市中央区大名1丁目14番45号
交通	西鉄『福岡（天神）』駅 徒歩4分 地下鉄『天神南』駅 徒歩5分
構造・規模	鉄骨鉄筋コンクリート造 地下1階地上9階
竣工	1975年1月（2010年10月大幅リニューアル済）
空調方式	個別空調
エレベーター	3基
天井高	2,400~2,600mm（OA除く）
床仕上げ	タイルカーペット
駐車場	自走式（一部カーリフト使用） 28台収容
機械警備	有（有人管理人）
その他	エントランス開閉時間 6:00-23:00(土日含む) 通用口開閉時間 6:00-23:00（平日のみ） 定期建物賃貸借契約（契約期間相談）

■募集条件

※敷金以外は別途消費税

階	面積	敷金	賃料	共益費	入居可能日
B1	81.45㎡ (24.64坪)	10ヶ月	相談	賃料に含む	即

B1階 平面図

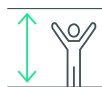


※OA無し・給排水引込可

※図面と現況が異なる場合、現況優先とさせていただきます。



空調設備
個別空調



天井高
2,400~2,600mm (基準階)

お問い合わせ

中央日本土地建物(株) ビル営業部

〒100-0013 東京都千代田区霞が関1-4-1
 TEL: 03-3501-6188 FAX: 03-3502-2437

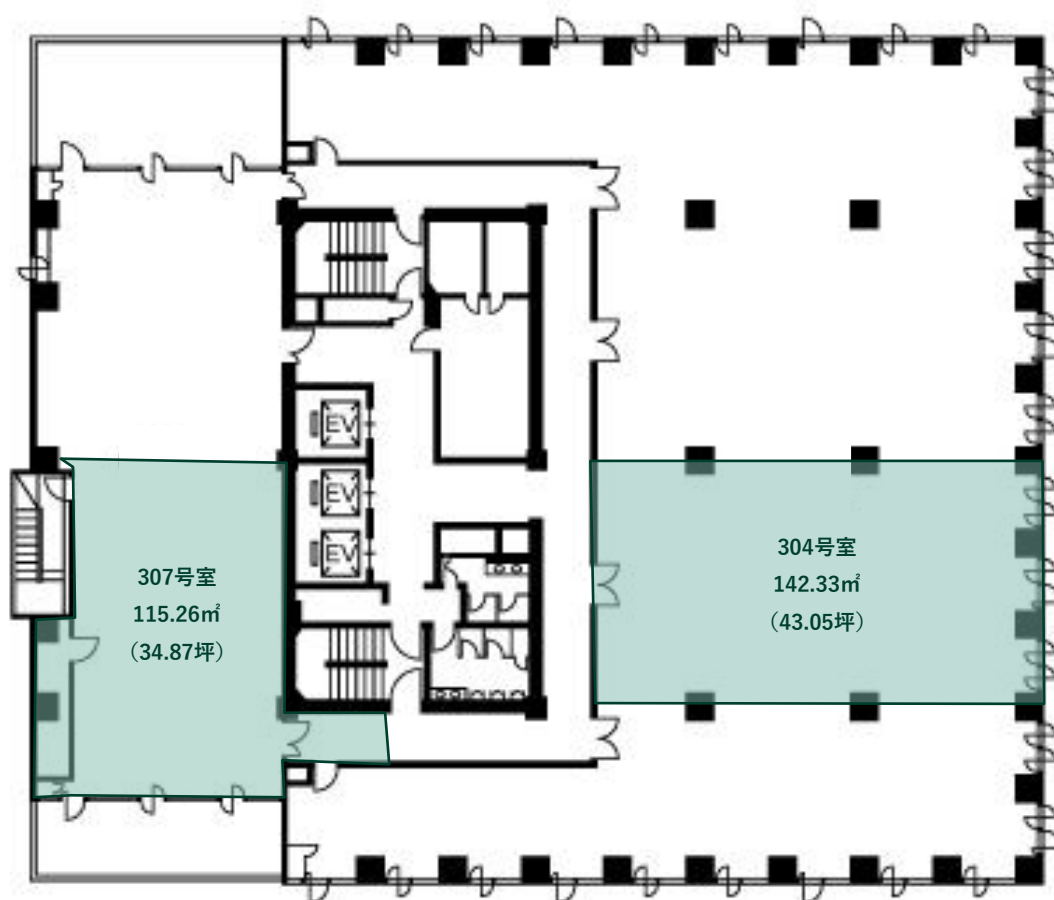
商業担当
 村井：090-9826-8323
 オフィス担当
 富塚：070-1363-4628
 本間：080-4295-3443

■募集条件

※敷金以外は別途消費税

階	面積	敷金	賃料	共益費	入居可能日
3	142.33㎡ (43.05坪)	10ヶ月	相談	賃料に含む	即
3	115.26㎡ (34.87坪)	10ヶ月	相談	賃料に含む	即

3階 平面図



※304号室 OA無し・LED照明・給排水引込不可

※図面と現況が異なる場合、現況優先とさせていただきます。



空調設備
個別空調



床仕様
タイルカーペット



天井高
2,400～2,600mm (基準階)

お問い合わせ

中央日本土地建物(株) ビル営業部

〒100-0013 東京都千代田区霞が関1-4-1
 TEL: 03-3501-6188 FAX: 03-3502-2437

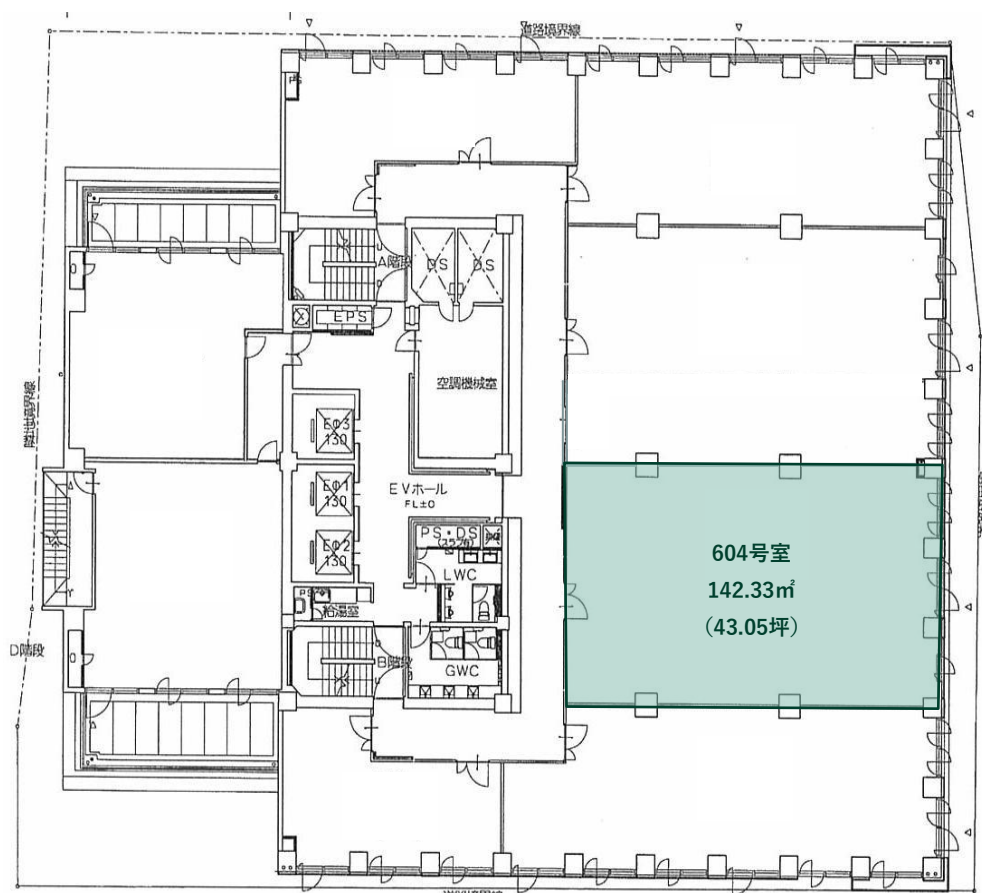
商業担当
 村井：090-9826-8323
 オフィス担当
 富塚：070-1363-4628
 本間：080-4295-3443

■募集条件

※敷金以外は別途消費税

階	面積	敷金	賃料	共益費	入居可能日
6	142.33㎡ (43.05坪)	10ヶ月	相談	賃料に含む	申込

6階 平面図



※604号室 給排水引込可

※図面と現況が異なる場合、現況優先とさせていただきます。



お問い合わせ

中央日本土地建物(株) ビル営業部

〒100-0013 東京都千代田区霞が関1-4-1
TEL: 03-3501-6188 FAX: 03-3502-2437

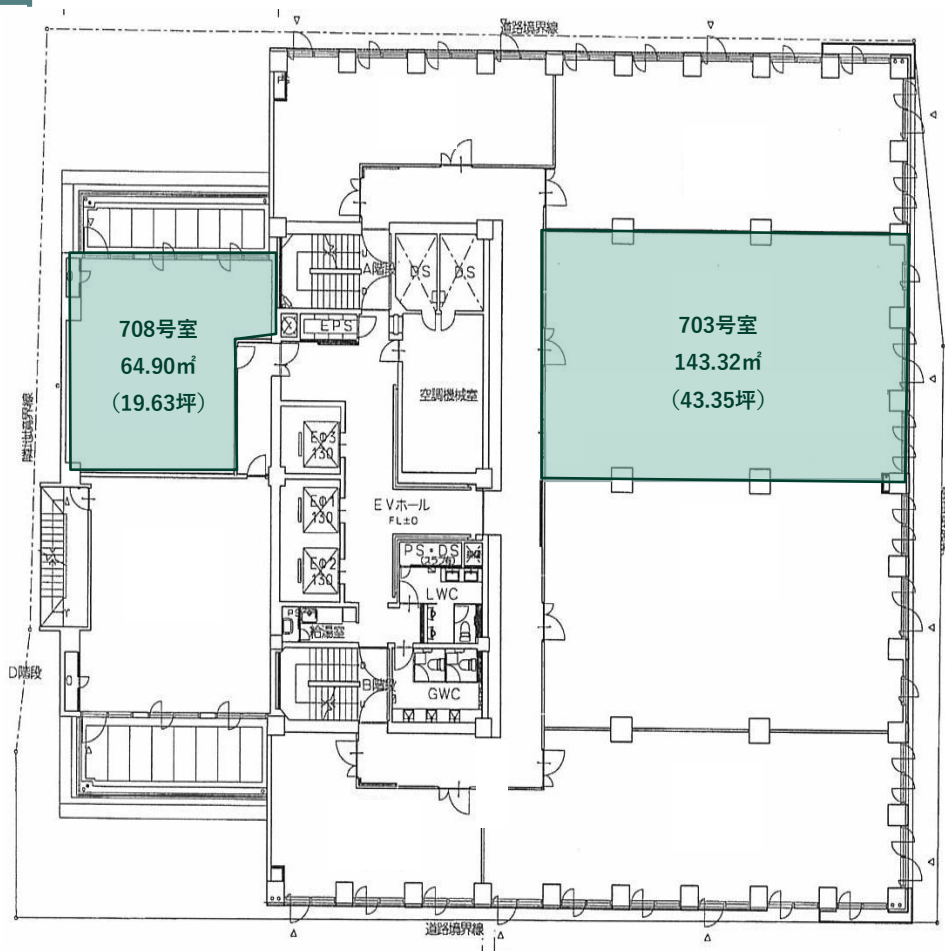
商業担当
村井：090-9826-8323
オフィス担当
富塚：070-1363-4628
本間：080-4295-3443

■募集条件

※敷金以外は別途消費税

階	面積	敷金	賃料	共益費	入居可能日
7	143.32㎡ (43.35坪)	10ヶ月	相談	賃料に含む	即
7	64.90㎡ (19.63坪)	10ヶ月	相談	賃料に含む	即

7階 平面図



※図面と現況が異なる場合、現況優先とさせていただきます。



お問い合わせ

中央日本土地建物(株) ビル営業部

〒100-0013 東京都千代田区霞が関1-4-1
 TEL: 03-3501-6188 FAX: 03-3502-2437

商業担当
 村井：090-9826-8323
 オフィス担当
 富塚：070-1363-4628
 本間：080-4295-3443