

# QizTENJIN

Qiz Tenjin

- + 平日6:00~23:00機械・有人管理
- + エントランス・各フロアリニューアル済
- + 屋外看板有り
- + 土日祝もエントランスオープン
- + 地下駐車場設備有り
- + 敷地内喫煙スペース有り
- + 定期建物賃貸借契約（契約期間相談）

西鉄『福岡（天神）』駅 徒歩4分

地下鉄七隈線『天神南』駅 徒歩5分

地下鉄空港線『天神』駅 徒歩6分



## MAP



## 物件概要

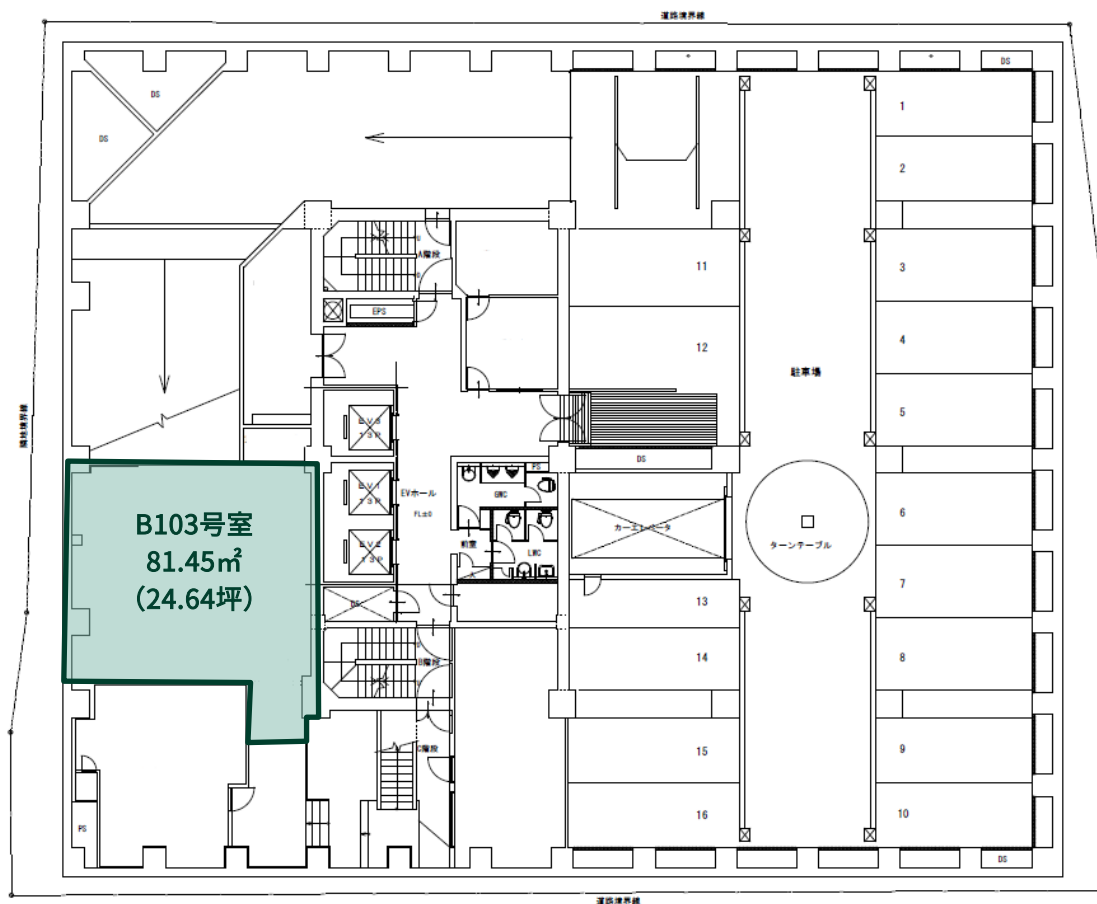
所在地	福岡県福岡市中央区大名1丁目14番45号
交通	西鉄『福岡（天神）』駅 徒歩4分 地下鉄『天神南』駅 徒歩5分
構造・規模	鉄骨鉄筋コンクリート造 地下1階地上9階
竣工	1975年1月（2010年10月大幅リニューアル済）
空調方式	個別空調
エレベーター	3基
天井高	2,400~2,600mm（OA除く）
床仕上げ	タイルカーペット
駐車場	自走式（一部カーリフト使用） 28台収容
機械警備	有（有人管理人）
その他	エントランス開閉時間 6:00-23:00（土日含む） 通用口開閉時間 6:00-23:00（平日のみ） 定期建物賃貸借契約（契約期間相談）

## ■募集条件

※敷金以外は別途消費税

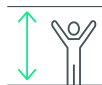
階	面積	敷金	賃料	共益費	入居可能日
B1	81.45㎡ (24.64坪)	10ヶ月	相談	賃料に含む	即

## B1階 平面図



※OA無し・給排水引込可

※図面と現況が異なる場合、現況優先とさせていただきます。

空調設備  
個別空調天井高  
2,400~2,600mm (基準階)

## 【問合せ】

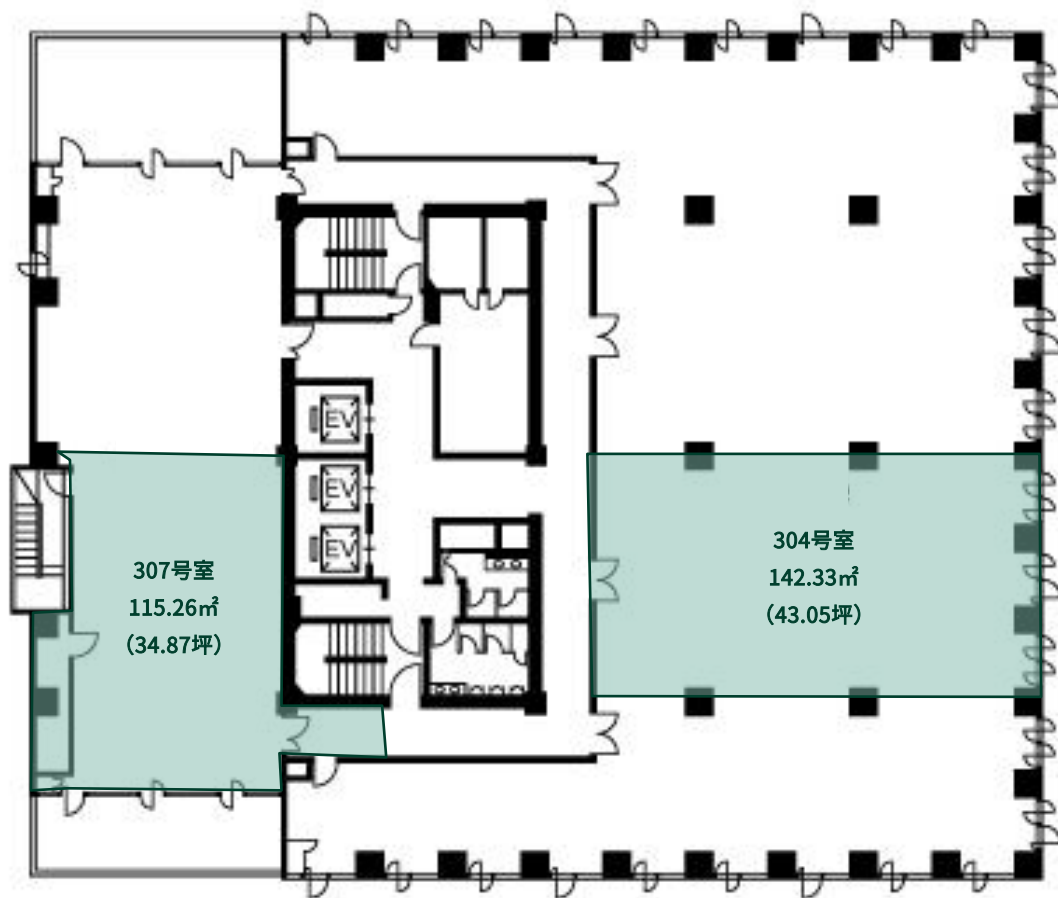
中央日本土地建物株式会社 ビル営業部  
東京都千代田区霞が関1-4-1日土地ビル  
TEL: 03-3501-6188担当: 村井 090-9826-8323  
富塚 070-1364-4628  
本間 080-4295-3443

## ■募集条件

※敷金以外は別途消費税

階	面積	敷金	賃料	共益費	入居可能日
3	142.33㎡ (43.05坪)	10ヶ月	相談	賃料に含む	即
3	115.26㎡ (34.87坪)	10ヶ月	相談	賃料に含む	2026年4月中旬

## 3階 平面図



※304号室 OA無し・LED照明・給排水引込不可

※図面と現況が異なる場合、現況優先とさせていただきます。

空調設備  
個別空調床仕様  
タイルカーペット天井高  
2,400~2,600mm (基準階)

## 【問合せ】

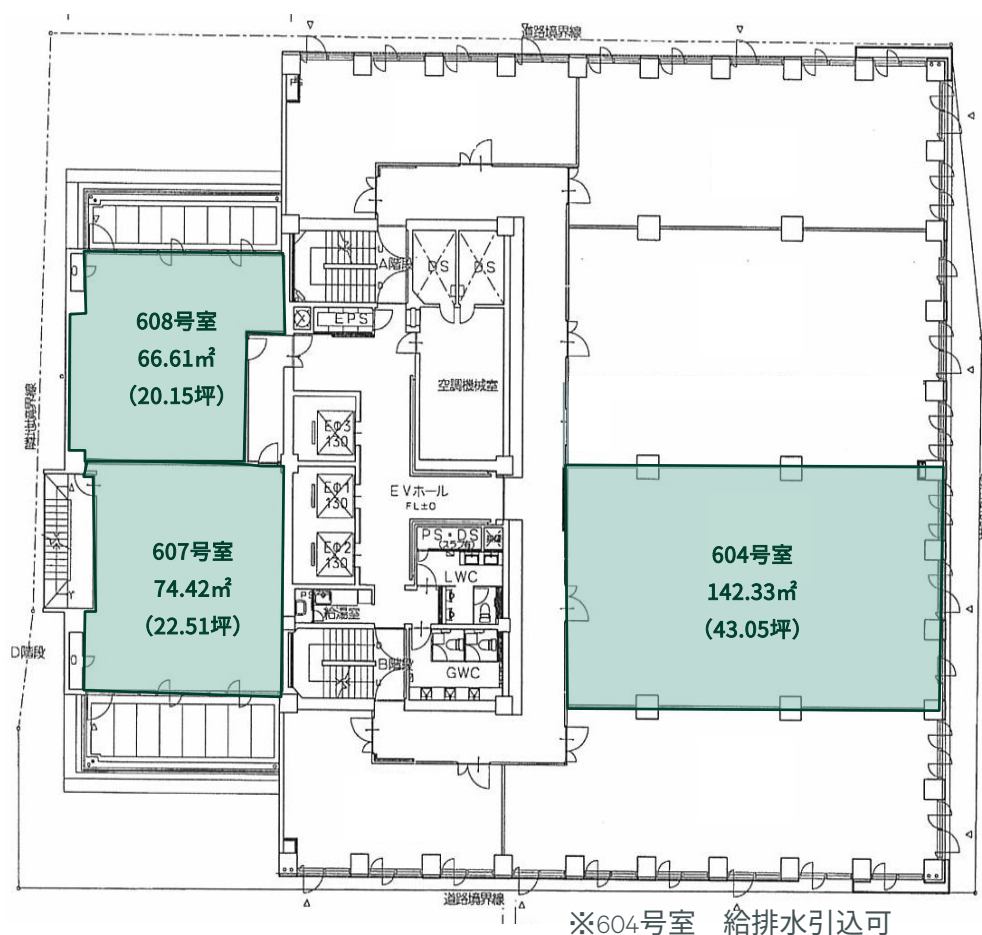
中央日本土地建物株式会社 ビル営業部  
東京都千代田区霞が関1-4-1日土地ビル  
TEL: 03-3501-6188担当：村 井 090-9826-8323  
富 塚 070-1364-4628  
本 間 080-4295-3443

## 募集条件

※敷金以外は別途消費税

階	面積	敷金	賃料	共益費	入居可能日
6	142.33㎡ (43.05坪)	10ヶ月	相談	賃料に含む	申込
6	66.61㎡ (20.15坪)	10ヶ月	相談	賃料に含む	申込

## 6階 平面図



※図面と現況が異なる場合、現況優先とさせていただきます。



床仕様  
タイルカーペット



空調設備  
個別空調



天井高  
2,400~2,600mm (基準階)

### 【問合せ】

中央日本土地建物株式会社 ビル営業部  
東京都千代田区霞が関1-4-1日土地ビル  
TEL：03-3501-6188

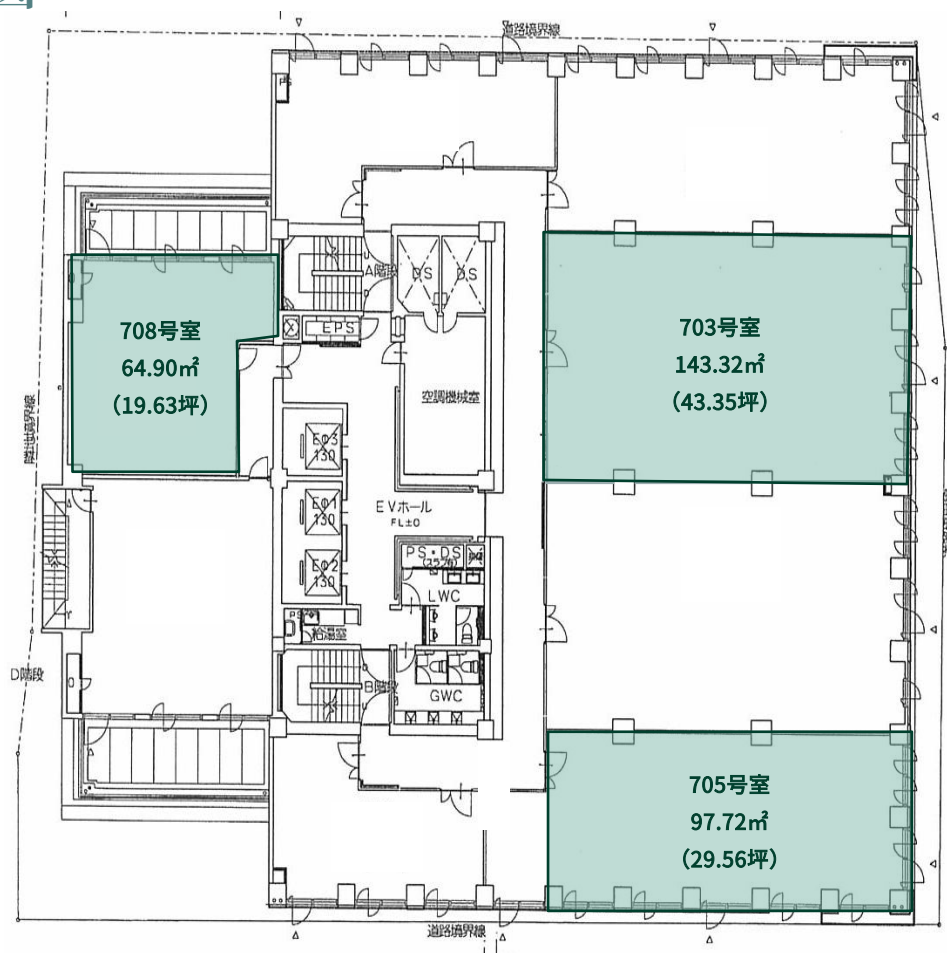
担当：村 井 090-9826-8323  
富 塚 070-1364-4628  
本 間 080-4295-3443

## 募集条件

※敷金以外は別途消費税

階	面積	敷金	賃料	共益費	入居可能日
7	143.32㎡ (43.35坪)	10ヶ月	相談	賃料に含む	即
7	97.72㎡ (29.56坪)	10ヶ月	相談	賃料に含む	申込
7	64.90㎡ (19.63坪)	10ヶ月	相談	賃料に含む	2026年4月中旬

## 7階 平面図



※図面と現況が異なる場合、現況優先とさせていただきます。



床仕様  
タイルカーペット



空調設備  
個別空調



天井高  
2,400~2,600mm (基準階)

### 【問合せ】

中央日本土地建物株式会社 ビル営業部  
東京都千代田区霞が関1-4-1日土地ビル  
TEL: 03-3501-6188

担当: 村井 090-9826-8323  
富塚 070-1364-4628  
本間 080-4295-3443