

日土地京都ビル

★AD・FRキャンペーン実施中★

詳細条件は担当までお問い合わせください。

※期限：2026/2/27迄の契約締結

■ ビル外観



■ 地図・交通

地下鉄烏丸線・東西線「烏丸御池」駅徒歩2分



■ 概要

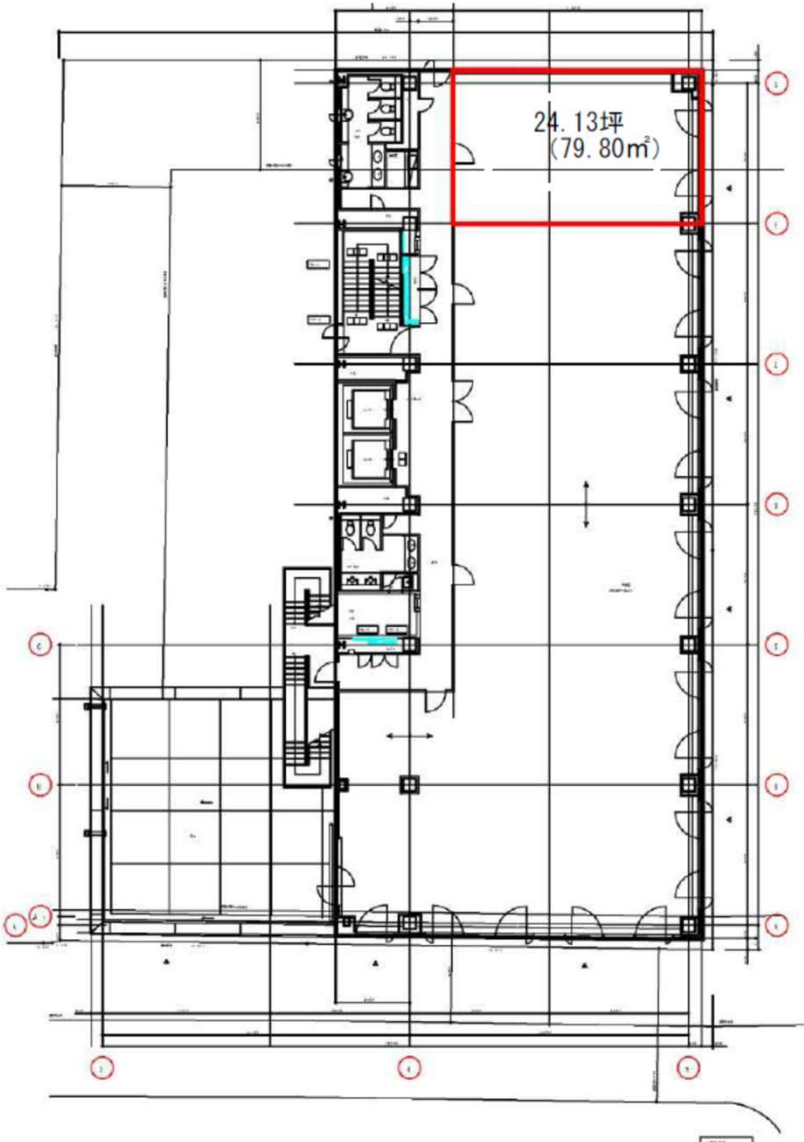
所 竣 構 階 延 基 工 空 貸 天 床 ○ 駐 施	在 工 床 面 階 面 レ ベ ー タ 室 電 気 容 井 荷 フ 車	地 日 造 数 積 積 一 調 量 高 重 ア 場 工	：京都府京都市中京区烏丸通押小路上ル秋野々町535番地 ：1999年1月 ：SRC造 ：地下1階・地上8階 ：9,131㎡（2,762坪） ：715㎡（216坪） ：2基 ：個別空調 ：40VA/㎡（コンセント容量） ：2,700mm ：300kg/㎡ ：50mm ：空有（台数はお相談） ：清水建設㈱・日土地建設㈱ 建設共同企業体
--	--	--	---

■ 募集区画

階	面 積	賃 料	敷 金	引 渡 可 能 日
7階	79.80㎡ (24.13坪)	相談	賃料の12か月分	即
3階	69.68㎡ (21.07坪)	相談	賃料の12か月分	即
1階	6.35㎡ (1.92坪)	相談	賃料の12か月分	即

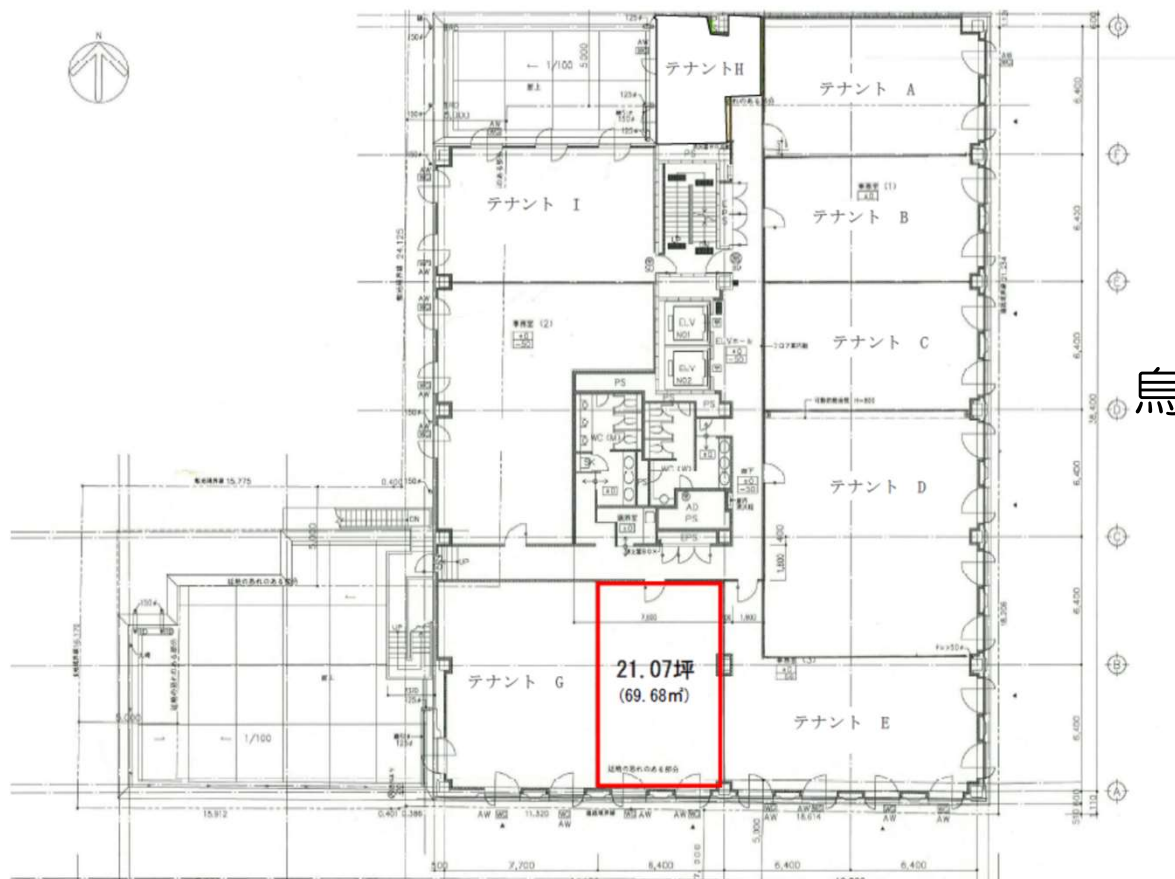
■ 募集区画図面

○ 7階



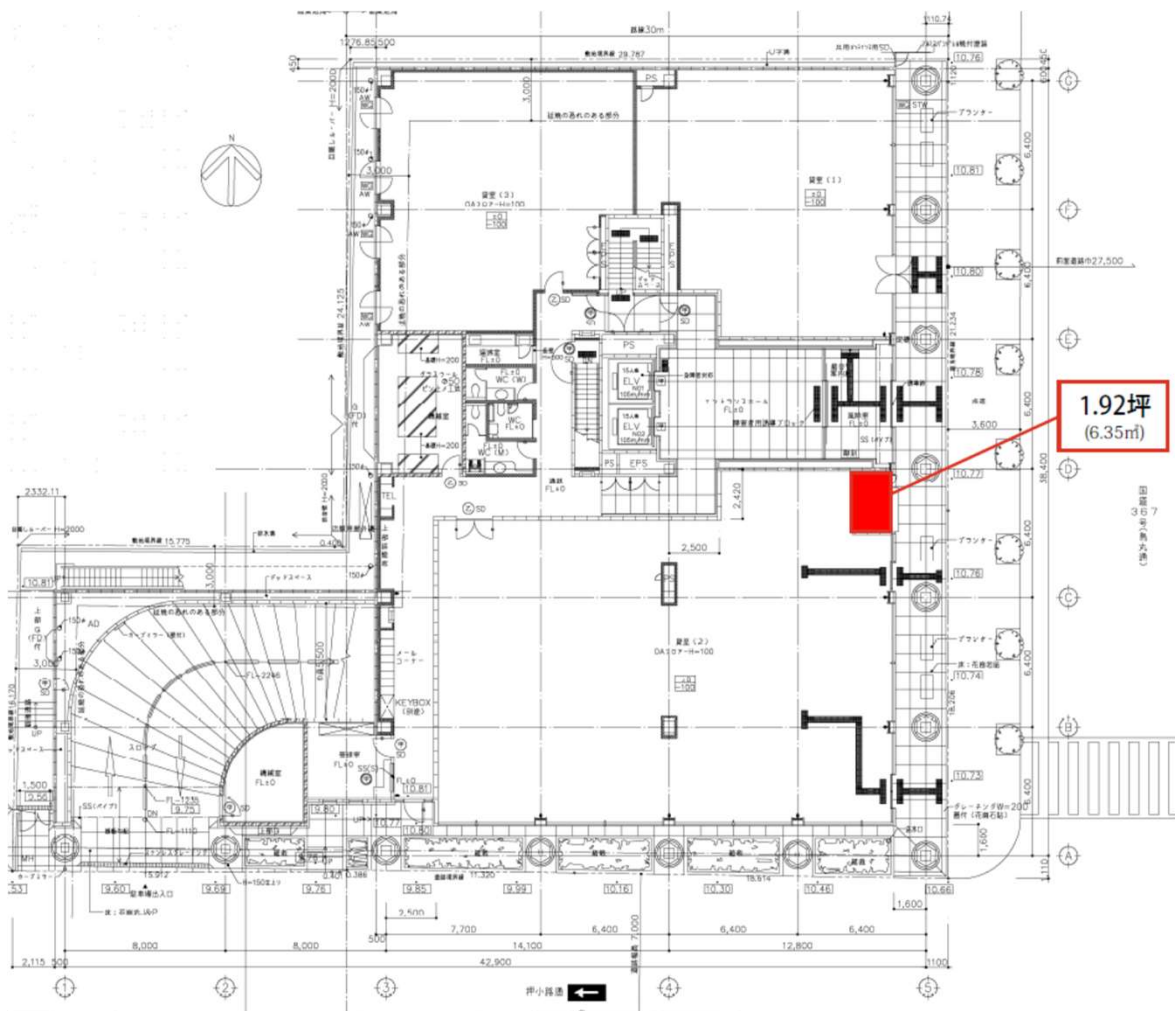
烏丸通

○ 3階



烏丸通

○ 1階



烏丸通