

日土地銀座ビル



アクセス

<5駅7路線利用可能>

日比谷線/浅草線「東銀座」駅 徒歩4分
丸ノ内線/銀座線「銀座」駅 徒歩5分
大江戸線「築地市場」駅 徒歩4分
大江戸線/ゆりかもめ「汐留」駅 徒歩5分
JR「新橋」駅 徒歩7分



物件概要

| | |
|------------|---------------------------------|
| 所在地 | 東京都中央区銀座7-14-13 |
| 竣工日 | 2010年1月 |
| 構造 | SRC造 |
| 階数 | 地下1階 地上12階 塔屋1階 |
| 延床面積 | 13053.37㎡ (3,948.64坪) |
| 基準階面積 | 802.42㎡ (242.73坪) |
| エレベーター | 4基(常用)・1基(非常用) |
| 空調 | 個別空調 |
| 貸室電気容量 | 50VA/㎡ (最大80VA/㎡まで対応可能) |
| 天井高 | 2,800mm |
| 床荷重 | 500kg/㎡ (ヘビーデューティーゾーン1,000kg/㎡) |
| OAフロア | 100mm |
| エントランス開館時間 | 平日 7:00 ~ 20:00 土日祝 閉館 |
| 駐車場 | 機械式46台、荷捌用2台 |
| 施工 | 清水建設・日土地建設 建設共同体 |

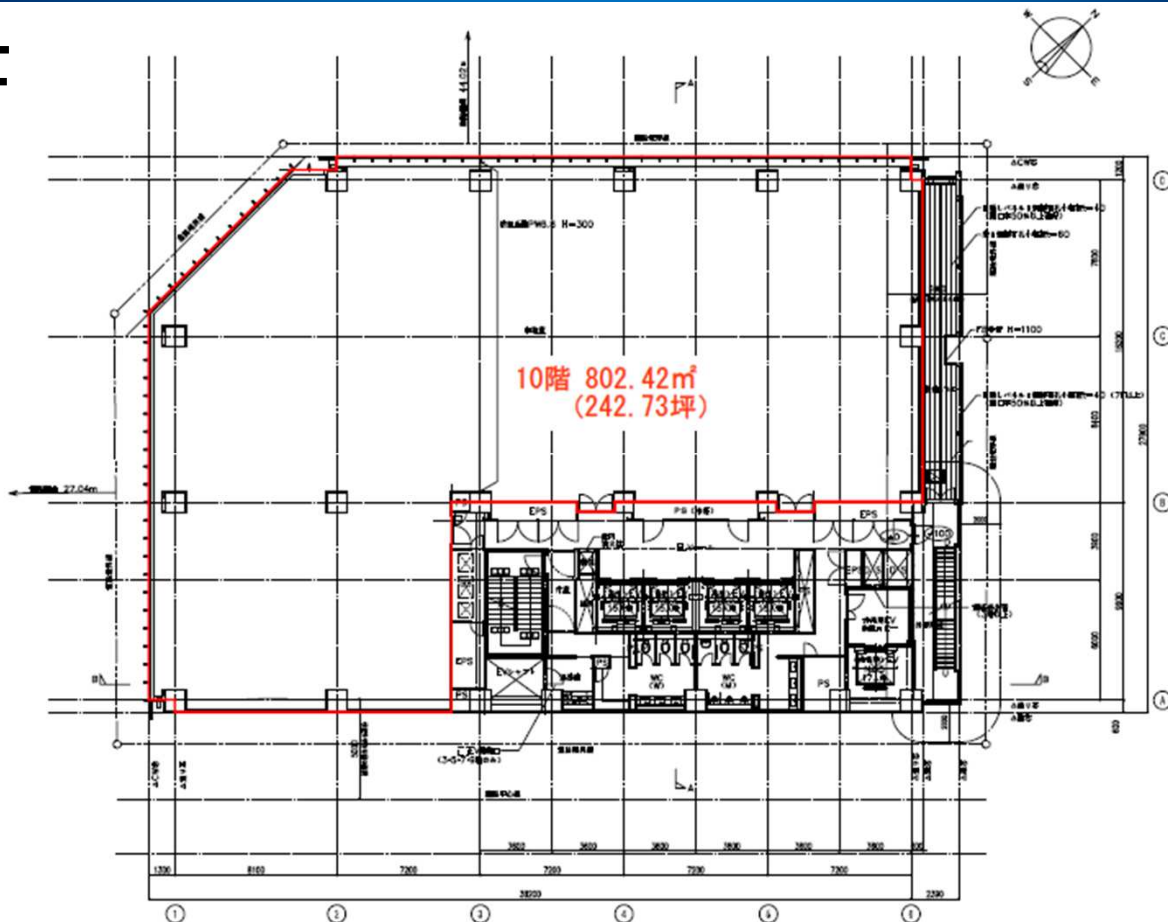
5駅7路線
利用可能

居抜き検討可

| 階 | 募集面積 | 賃料 | 共益費 | 敷金 | 引渡可能日 | 備考 |
|-----|----------------------|----|-------|---------|-------------|------------------|
| 10階 | 242.73坪 (802.42㎡) | 相談 | 賃料に含む | 賃料12か月分 | 2028年3月(予定) | 居抜き検討可 引渡日相談可 |

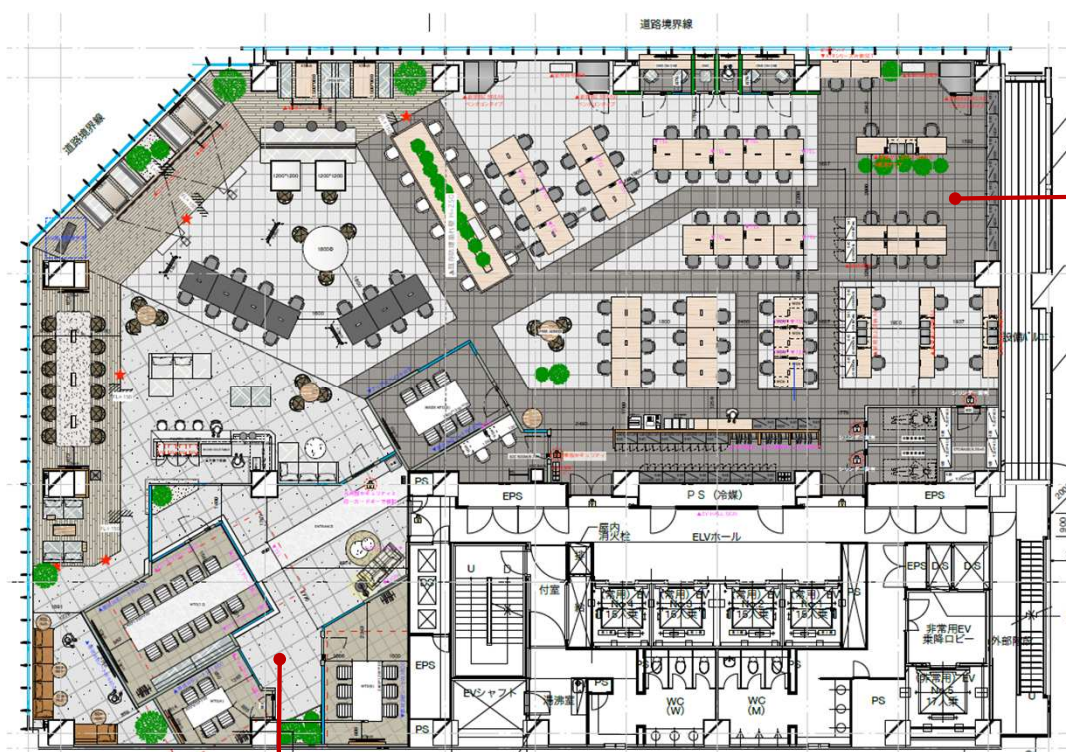
募集中区画

10F



居抜き図面

※お引渡し時の現況優先といたします。



- ◎固定席：66席
- ◎ABW席：29席 計：95席
- ◎打合せスペース
 - ・テーブル：10名×1
 - ・ファミレスブース：4名×4
 - ・丸テーブル：3名×4
 - ・ソファ&椅子：3名×2
 - ・対面ソファ：4名×1
- ◎社内用会議室
 - ・6名×1
- ◎ソファコーナー
 - ・7名×1
 - ・3~4名×2
- ◎WEBブース
 - ・2名用×2
 - ・1名用×5
 - (内3は置き型ブース)
- ◎その他
 - ・休憩室：2室
 - ・倉庫：2室
 - ・ロッカースペース

- ・来客用会議室：3室
(12名用、6名用、4名用)
- ・受付、受付スペースソファ