

# 日幸北九州ビル

## ビル外観



## 地図・交通

JR線「小倉」駅 徒歩4分



## 概要

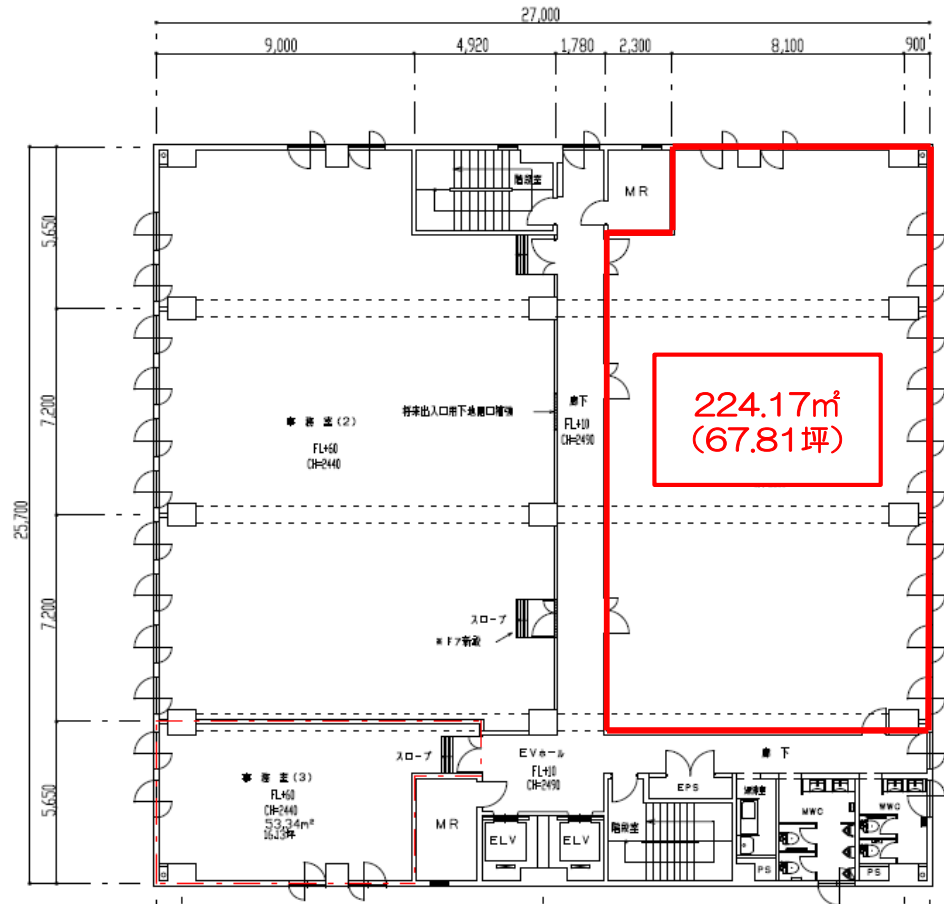
所在地	福岡県北九州市小倉北区米町1-2-26
竣工日	1986年1月
構造	SRC造
階数	地上8階、塔屋1階
延床面積	5,645㎡ (1,707坪)
基礎面積	544㎡ (164坪)
工種	2基
空調	個別空調
貸室電容量	50VA/㎡
天井高	2,440mm
床面積	300kg/㎡
駐車	50mm
施設	有 (66台) ※20台空き有り 10台以上も相談可
	竹中工務店・日産建設・高藤建設 建設共同企業体

## 募集区画・賃貸条件

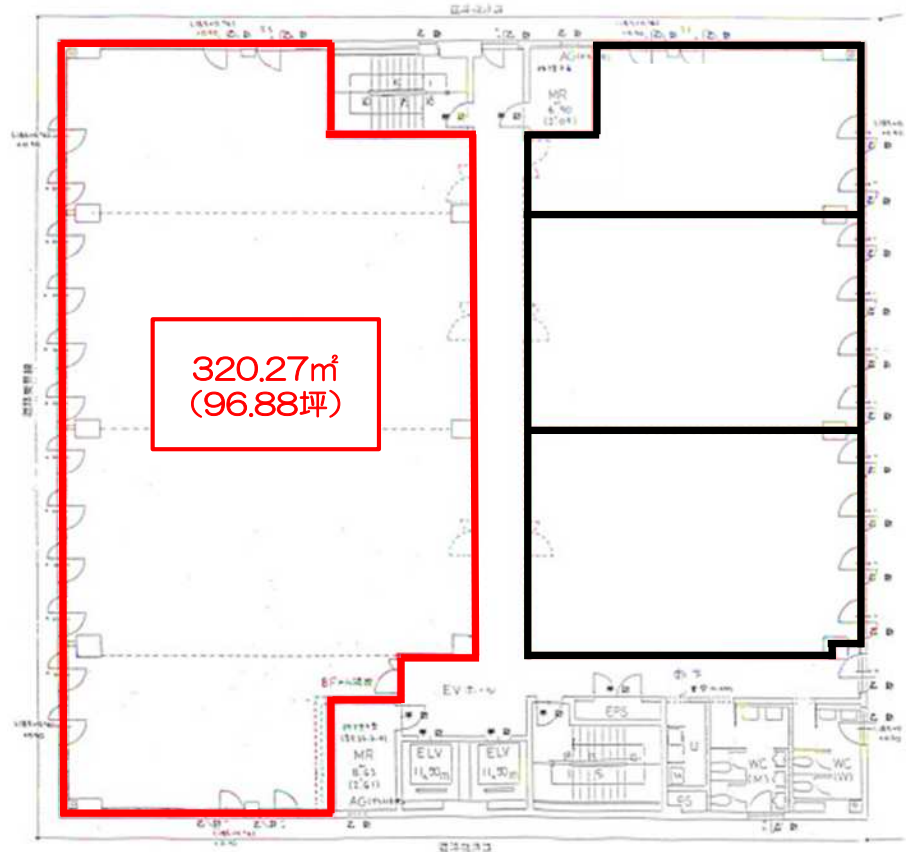
階	面	積	賃	料	共	益	費	敷	金	引	渡	可	能	日
5階	224.17㎡ (67.81坪)	相談	賃料に含む	6か月	即									
6階	320.27㎡ (96.88坪)	相談	賃料に含む	6か月	即									
8階	85.88㎡ (25.97坪)	相談	賃料に含む	6か月	即									
8階	81.36㎡ (24.61坪)	相談	賃料に含む	6か月	即									

# 日幸北九州ビル

## ◆5階平面図



## ◆6階平面図



日幸北九州ビル

### ◆8階平面図

