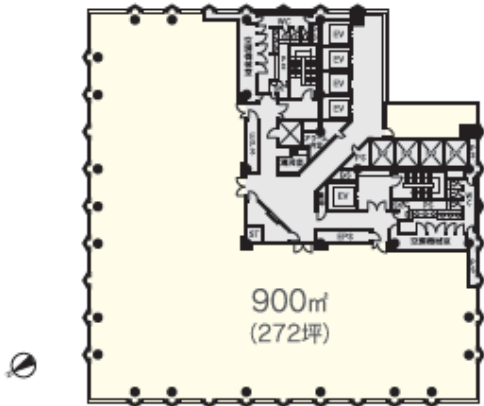


日土地西新宿ビル



基準階平面図（概略）



ロビー階エントランス



アクセス

東京メトロ丸ノ内線
「西新宿」駅 徒歩**3分**(2番出口)

JR線、小田急小田原線、京王線、
京王新線、東京メトロ丸ノ内線、
都営新宿線・大江戸線
「新宿」駅 徒歩**8分**(A18出口)

都営大江戸線
「都庁前」駅 徒歩**5分**(A5出口)



物件概要

所在地	東京都新宿区西新宿六丁目10番1号		
竣工日	2002年11月		
構造	鉄骨造及び鉄骨鉄筋コンクリート造		
階数	地下2階 地上23階		
延床面積	38,408㎡（11,618坪）		
基準階面積	900㎡（272坪）		
エレベーター	低層用4基、高層用4基、非常用1基、駐車場用1基		
空調	VAV方式（12ゾーン／1フロア） 運転時間：平日8：00～18：00 ※時間外空調費：1時間当たり5円/㎡		
貸室電気容量	70VA/㎡（一部最大100VA/㎡まで増設相談可）		
天井高	2,800mm		
床荷重	500kg/㎡（ヘビーデューティーゾーン：1,200kg/㎡）		
O A フロア	100mm		
専用部照明	LED照明		
エントランス開館時間	①ロビー階エントランス 全日 7：00～23：30 ②1階エレベーターホール 平日 7：00～22：00 土日祝・年末年始 閉鎖		
セキュリティ	管理員24時間常駐・機械警備		
駐車場	有（要相談）		
施工	清水建設・竹中工務店・佐藤工業 建設共同企業体		

共用部
充実

- ・開放的なエントランス
- ・多数の商業店舗
- ・大型貸会議室有 等

青梅街道沿い角地

視認性
良好

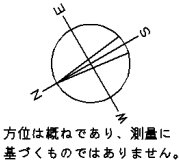
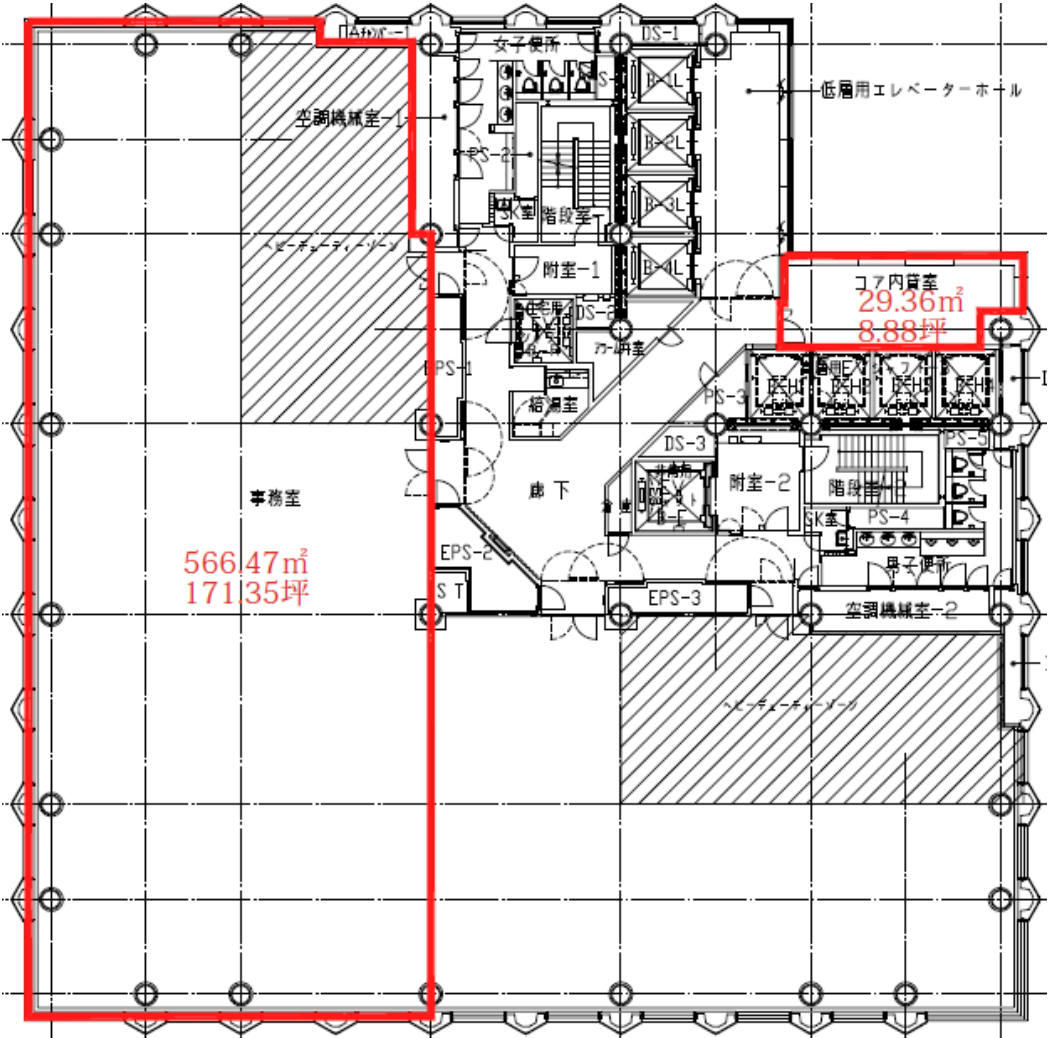
貸出
倉庫有

※別途契約

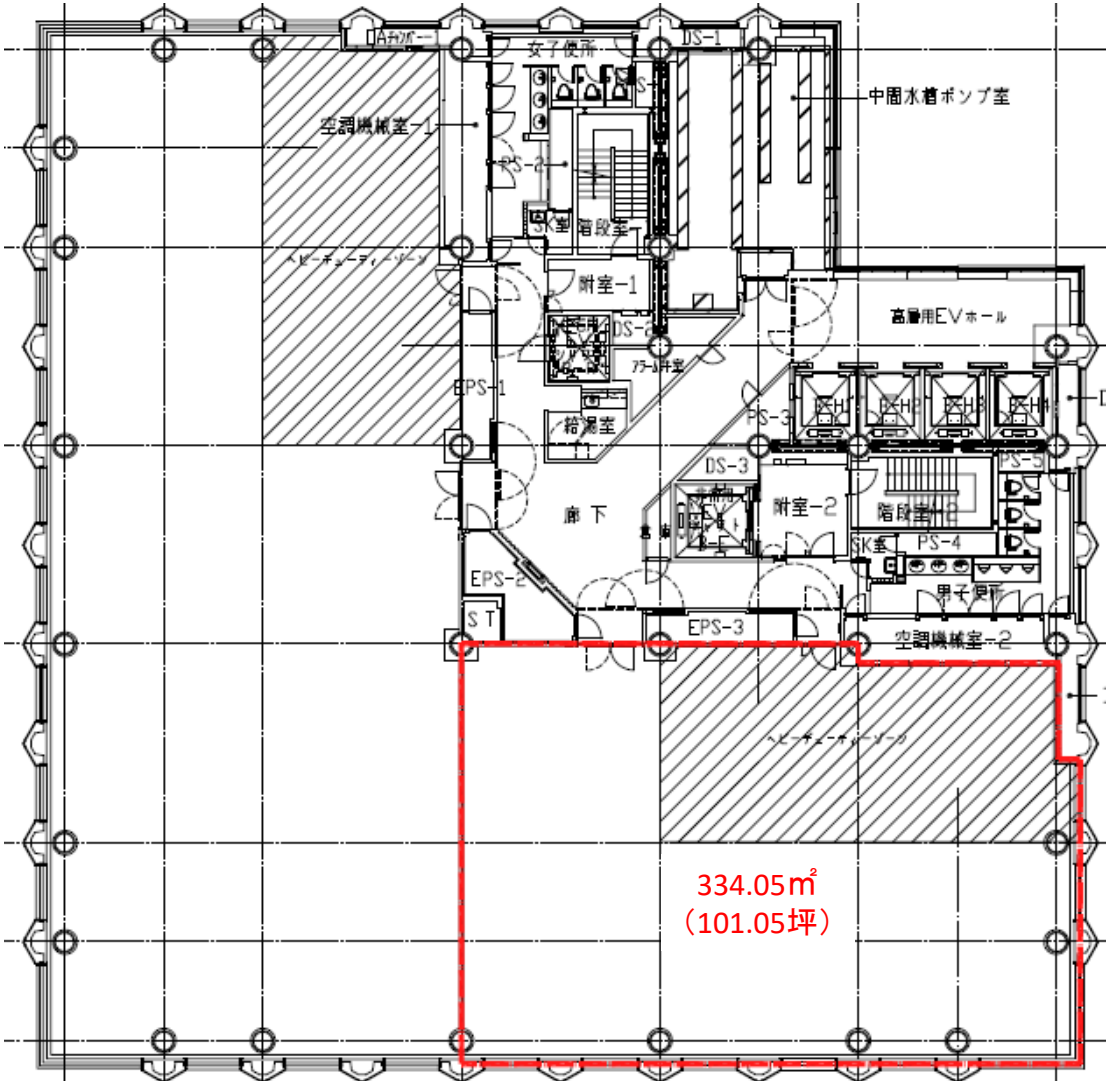
区画 参考図面

階	面積	賃料	共益費	敷金	引渡可能日
13階	180.23坪 (595.83㎡) ※コア内貸室 (8.88坪) 含む	ご相談	賃料に含む	賃料12ヶ月分	2026年3月 (予定) ※先行有
17階	101.05坪 (334.05㎡)	ご相談	賃料に含む	賃料12ヶ月分	2026年7月 (予定)

13階



17階



《360°パノラマビュー内覧》

①外観・エントランス



②基準階貸室(1フロア)・共用部

