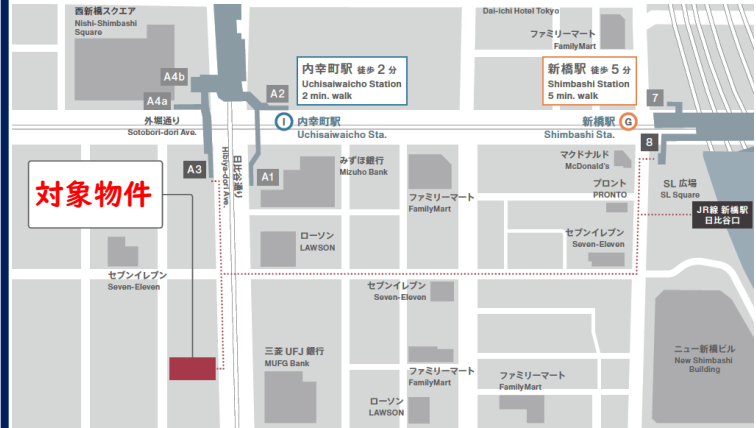


CASBEEウェルネスオフィス Aランク

BELS ★4

アクセス

都営三田線 「内幸町」駅 徒歩2分 (A3出口)
 JR線 「新橋」駅 徒歩5分 (日比谷口)
 東京メトロ銀座線 「新橋」駅 徒歩5分 (8番出口)
 東京メトロ銀座線 「虎ノ門」駅、
 東京メトロ日比谷線 「虎ノ門ヒルズ」駅 徒歩7分 (B6番出口)



募集中区画

階数	面積(坪)	引渡日
2-4、6-10F	各67.64	2026.03(予定)
合計	608.76	-

※2-5F セットアップ化予定



所在地：東京都港区西新橋一丁目16番5号
 竣工：2026年2月(予定)
 構造：鉄骨造、木造
 規模：地上10F
 基準階面積：67.64坪
 空調：個別空調(1フロア5ゾーン)
 天井高：3,000mm(水回り・EVホール 2,400mm)
 床仕様：0Aフロア715mm(一部200mm)
 駐車場：2台(荷捌き・身障者用各1台)、隔地3台
 エレベーター：乗用2基



ラウンジ(イメージ)



貸室(イメージ)



各階バルコニー(イメージ)

※掲載のパス・図面等は計画中のため、実際と異なる場合がございます。また記載内容等は今後変更となる場合がございます。

REVZO新橋

《家具什器付きセットアップオフィス》



階	募集面積	月額税別賃料	敷金	引渡可能日	備考
4階	223.63㎡（67.64坪）	2,900,000円	0ヶ月※	2026年4月1日～（予定）	※指定保証会社要加入 ※ハーフセットアップ [※] 相談可 ※先行有
3階	223.63㎡（67.64坪）	2,900,000円	0ヶ月※	2026年4月1日～（予定）	※指定保証会社要加入 ※先行有
2階	223.63㎡（67.64坪）	2,900,000円	0ヶ月※	2026年4月1日～（予定）	※指定保証会社要加入 ※先行有

物件概要	
所在地	東京都港区西新橋一丁目16番5号
竣工	2026年2月（予定）
構造	鉄骨造、木造
階数	地上10階
延床面積	2,623.00㎡（793.45坪）
基準階面積	223.63㎡（67.64坪）
エレベーター	2基
空調	個別空調（1フロア5ゾーン）
貸室電気容量	50VA/㎡
天井高	3,000mm（水回り・EVホール 2,400mm）
OAフロア	715mm（一部200mm）
設計・監理・施工	㈱竹中工務店

アクセス

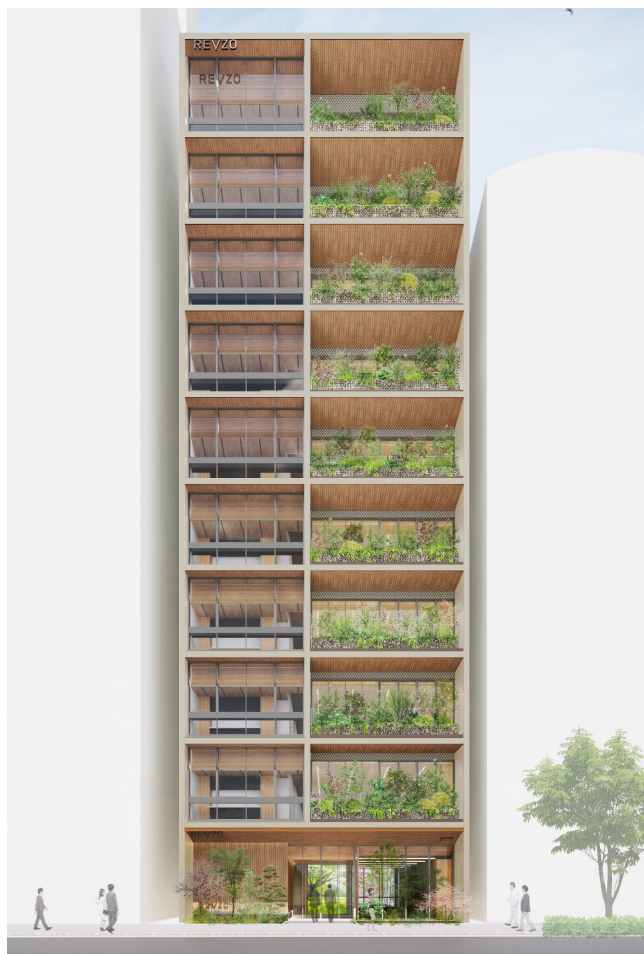
都営三田線
JR線
東京メトロ銀座線
東京メトロ銀座線
東京メトロ日比谷線

「内幸町」駅
「新橋」駅
「新橋」駅
「虎ノ門」駅
「虎ノ門ヒルズ」駅

徒歩2分（A3出口）
徒歩5分（日比谷口）
徒歩5分（8番出口）
徒歩7分（B6番出口）



※掲載のパス・図面等は計画中のため、実際と異なる場合がございます。また記載内容等は今後変更となる場合がございます。



契約形態	定期建物賃貸借契約
契約期間	応相談 (短期相談可)
中途解約	常時解約可 ※3ヶ月前予告
敷金	0ヶ月 ※指定保証会社要加入
入居タイミング	2026/4/1～(予定)
内装工事	不要
什 器	付属
原状回復工事	クリーニングのみ ※破損時は該当箇所修復
水光熱費、清掃費、 インターネット費	賃料に含む



※コピー機・シュレッダー・キャビネットは付属しません。

内装レイアウト

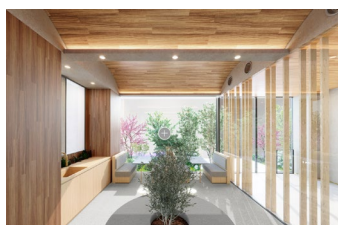
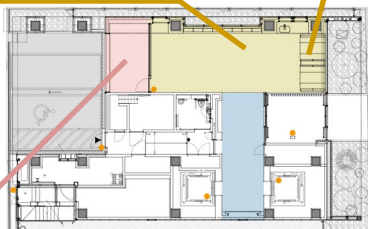
- ・執務席：**35席**
- ・WEBブース：2席
- ・会議室：1室 ※8席
- ・打合せスペース：2か所
- ・MTGスペース：3か所
※6席・4席・2席

1階共用ラウンジ

- コワーキングスペース：12席程度

- 来客兼打合席：8席

- 会議室：1室 (8席)



1階共用ラウンジ (イメージ)

《360° パノラマビュー内覧》
基準階貸室・内装イメージ・共用部・眺望

