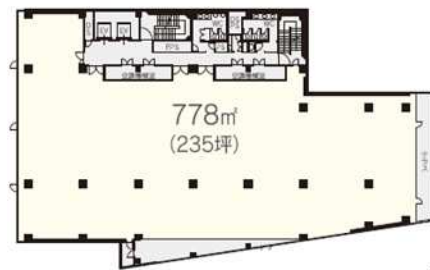


# 日新上野ビル



## 基準階平面図(概略)



## アクセス

東京メトロ銀座線 「稲荷町」駅 徒歩1分  
JR線、東京メトロ銀座線・日比谷線「上野」駅 徒歩6分



## 物件概要

所在地	東京都台東区東上野五丁目1番5号
竣工日	1991年8月
構造	鉄骨造（一部鉄骨鉄筋コンクリート造） 地下：鉄筋コンクリート造
階数	地下2階 地上8階
延床面積	9,013㎡（2,726坪）
基準階面積	778㎡（235坪）
エレベーター	2基
空調	個別空調
貸室電気容量	60VA/㎡
天井高	2,520mm（2階：2,800mm / グリッド天井）
床荷重	300kg/㎡
OAフロア	70mm
専用部照明	LED照明
開館時間	平日8:00～19:00（時間外、土日祝は通用口から入出館）
セキュリティ	有人管理・警備員駐在（貸室セキュリティ：非接触ICカード）
駐車場	自走式26台（外部一括賃貸中）
駐輪場	有
施工	清水建設、日産建設、佐藤工業建設 建設共同体

稲荷町駅  
**直上  
立地**

**駐車場  
(自走式)**

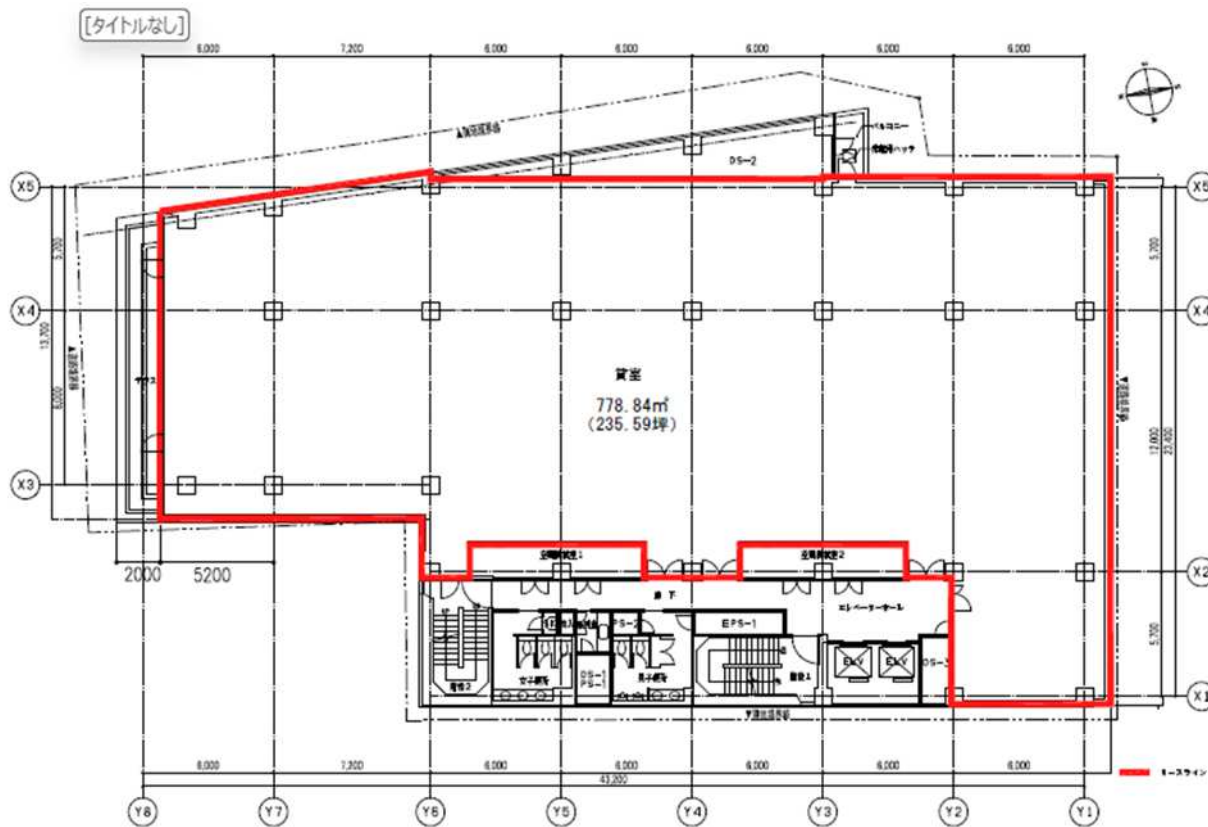
**警備員  
駐在**

平日7:00-20:00  
安心のセキュリティ

# 募 集 中 区 画

階	募集面積	賃料	共益費	敷金	引渡可能日	備考
3階	235.59坪 (778.84㎡)	相談	賃料に含む	賃料12ヶ月分	2027年4月	居抜き検討可 引渡日相談可

## 3F



《360°パノラマビュー内覧》



貸室面積、貸室形状等、今後変更となる可能性がございます。

## 共 用 部



開放感のあるエレベーターホール



警備員駐在のエントランス