

日幸五反田ビル 《ハーフセットアップオフィス》

2026年4月1日現在



アクセス

都営浅草線「五反田」駅 徒歩4分
JR線「五反田」駅 徒歩5分
東急池上線「五反田」駅 徒歩6分



竣工日	1982年7月 ※新耐震基準クリア
構造	鉄骨鉄筋コンクリート造
階数	地下1階、地上8階
延床面積	6,443㎡ (1,949坪)
基準階面積	610㎡ (184坪)
エレベーター	2基
空調	個別空調

天井高	2,545mm
床荷重	300kg/㎡
OAフロア	40~50mm
開館時間	平日7:00~19:00 土曜7:30~15:00
セキュリティ	有人警備 (開館時間中) ・機械警備
駐車場	17台
施工	戸田建設・日産建設 建設共同企業体

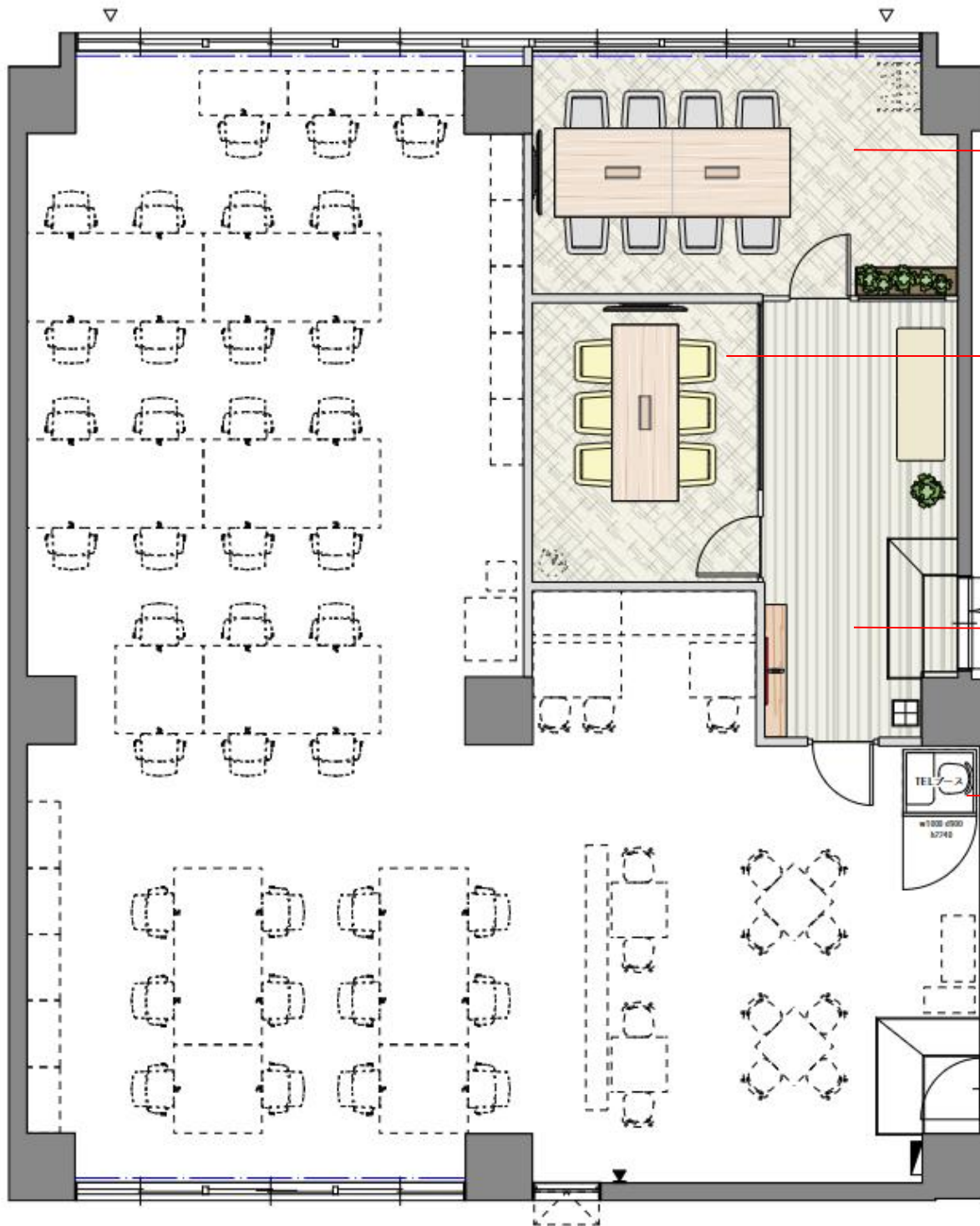
【ハーフセットアップオフィス概要】

契約関係	契約形態	定期建物賃貸借契約
	契約期間	2年 (応相談)
	中途解約	可能 ※6ヶ月前予告
	敷金	3ヶ月 ※保証会社要加入
	引渡し	2026年7月 (変更可能性有)
内装	内装工事	不要 (一部電気工事等を除く)
	什器	一部付属 (裏面ご参照)
	原状回復工事	原則クリーニングのみ

募 集 中 区 画

階	区画	募集面積	賃料	敷金	引渡可能日
8階	B室 (ハーフセットアップ)	202.56㎡ (61.27坪)	相談	3ヶ月※ ※保証会社要加入	2026年7月 (変動可能性有)

■ 図面・什器イメージ ※施工の結果、変更が生じる場合があります。



- 8名用会議室
- ・机
 - ・椅子×8
 - ・植栽
 - ・モニター×1

- 6名用会議室
- ・机
 - ・椅子×6
 - ・植栽
 - ・モニター×1

- エントランス
- ・受付
 - ・待合スペース
 - ・植栽

- 執務スペース
- ・フオンブース×1

- 想定レイアウト (什器付属なし)
- ・執務デスク (想定37席)
 - ・リフレッシュスペース (想定18席)

リニューアル

専有部照明LED化・共用部リニューアル済み (2階に喫煙室完備)

立地

山手通り×桜田通りの角地に所在、良好な視認性