

# 仙台ファーストタワー



## アクセス



- J R 線 : 「仙台」駅 徒歩9分 「あおば通」駅 徒歩4分
- 仙台市地下鉄 : 南北線・東西線「仙台」駅 徒歩5分  
東西線「青葉通一番町」駅 徒歩3分  
南北線「広瀬通」駅 徒歩3分

## 物件概要

|            |                                |
|------------|--------------------------------|
| 所在地        | 宮城県仙台市青葉区一番町三丁目1番1号            |
| 竣工日        | 2007年6月                        |
| 構造         | 鉄骨造(一部鉄骨鉄筋コンクリート造) ※免震構造       |
| 階数         | 地下2階 地上24階                     |
| 延床面積       | 29,308㎡(8,865坪)                |
| 基準階面積      | 708㎡(214坪)                     |
| エレベーター     | 乗用5基、非常用1基                     |
| 空調         | 個別空調(8ゾーン/1フロア)※他、パネーター空調12系統  |
| 貸室電気容量等    | 50VA/㎡(実質再生可能エネルギー電力使用)        |
| 天井高        | 2,800mm                        |
| 床荷重        | 500kg/㎡(ヘビーデューティーゾーン1,000kg/㎡) |
| OAフロア      | 100mm                          |
| エントランス開館時間 | 平日 7:30~19:00 土日祝 閉館           |
| セキュリティ     | 機械警備及び有人管理(24時間常駐)             |
| 駐車場        | 有(83台)                         |
| 施工         | 大成建設・清水建設・松井建設・佐藤工業 建設共同企業体    |

青葉通り東二番丁通り  
交差点

視認性抜群

免震構造

BCP配慮ビル

《360°パノラマビュー内覧》

エントランス  
共用部

19F貸室 基準階  
分割区画



| 階   | 募集面積              | 賃料 | 共益費   | 敷金      | 引渡可能日 | 備考  |
|-----|-------------------|----|-------|---------|-------|-----|
| 21階 | 56.89坪 (188.07 ㎡) | 相談 | 賃料に含む | 賃料12か月分 | 即     | 先行有 |
| 11階 | 85.22坪 (281.77 ㎡) | 相談 | 賃料に含む | 賃料12か月分 | 即     | 先行有 |



中央日本土地建物  
Chuo Nittochi

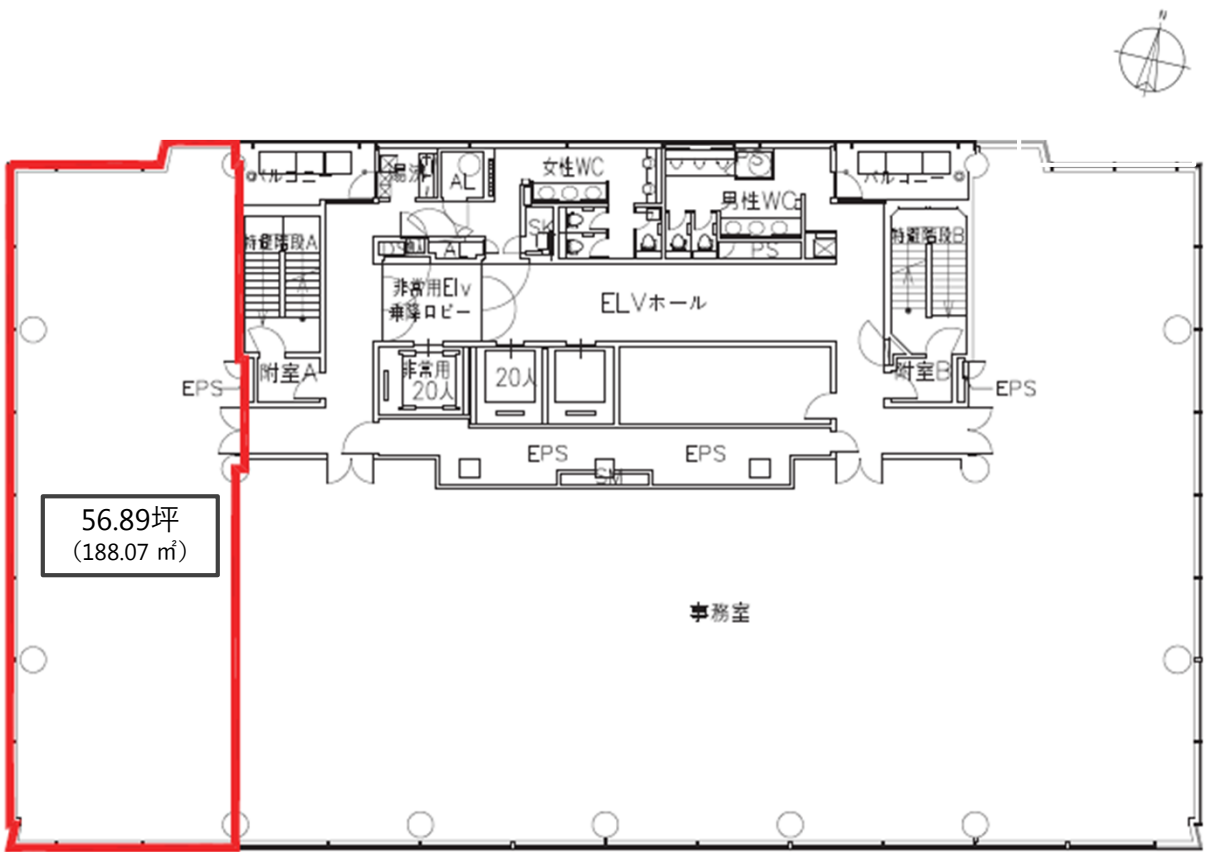
ビル営業部 03-3501-6188

担当

嶋田：080-7132-3062 瀧澤：070-3296-6246

募 集 中 区 画

21階



11階

