

日幸北九州ビル

■ ビル外観



■ 地図・交通



■ 概要

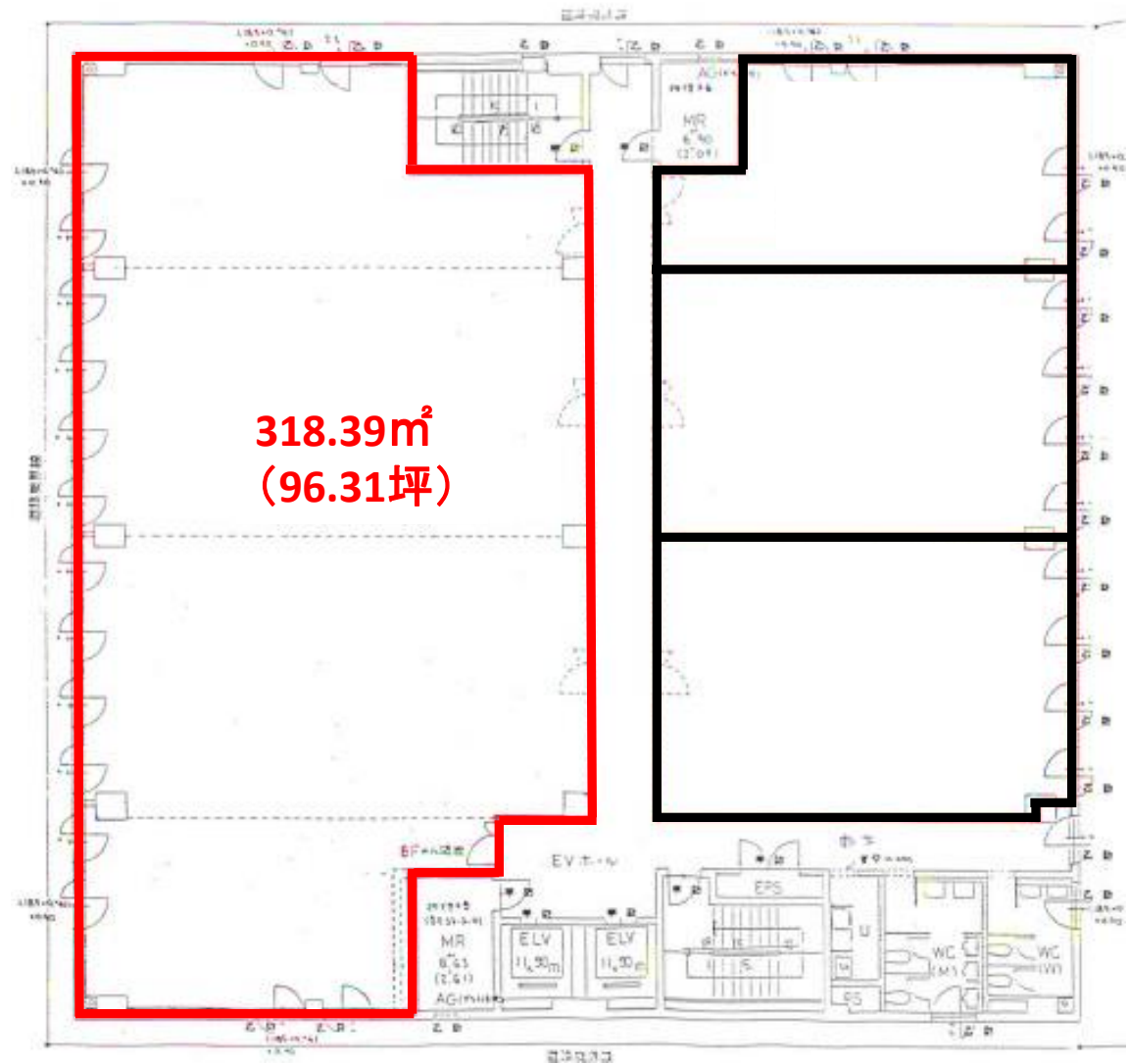
所在地	福岡県北九州市小倉北区米町1-2-26
竣工日	1986年1月
構造	SRC造
階数	地上8階、塔屋1階
延床面積	5,645㎡ (1,707坪)
基準階面積	544㎡ (164坪)
工種	2基
空調	個別空調
貸室電気容量	50VA/㎡
天井高	2,440mm
床面重	300kg/㎡
○Aフ□	50mm
駐車場	有 (66台) ※15台空き有り 10台以上も相談可
施工	竹中工務店・日産建設・高藤建設 建設共同企業体

■ 募集区画・賃貸条件

階	面積	賃料	共益費	敷金	引渡可能日	備考
8階	318.39㎡ (96.31坪)	相談	賃料に含む	6か月	即日	分割相談可
4階	102.96㎡ (31.15坪)	相談	賃料に含む	6か月	即日	4階二区画 一括相談可
4階	100.08㎡ (30.27坪)	相談	賃料に含む	6か月	2025年4月 (予定)	

日幸北九州ビル

◆8階平面図



◆4階平面図

