

日土地横浜西口第二ビル

■ ビル外観



■ 地図・交通

市営地下鉄ブルーライン・JR線・東急東横線・
みなとみらい線・京急本線・相鉄本線 「横浜」駅 徒歩1分



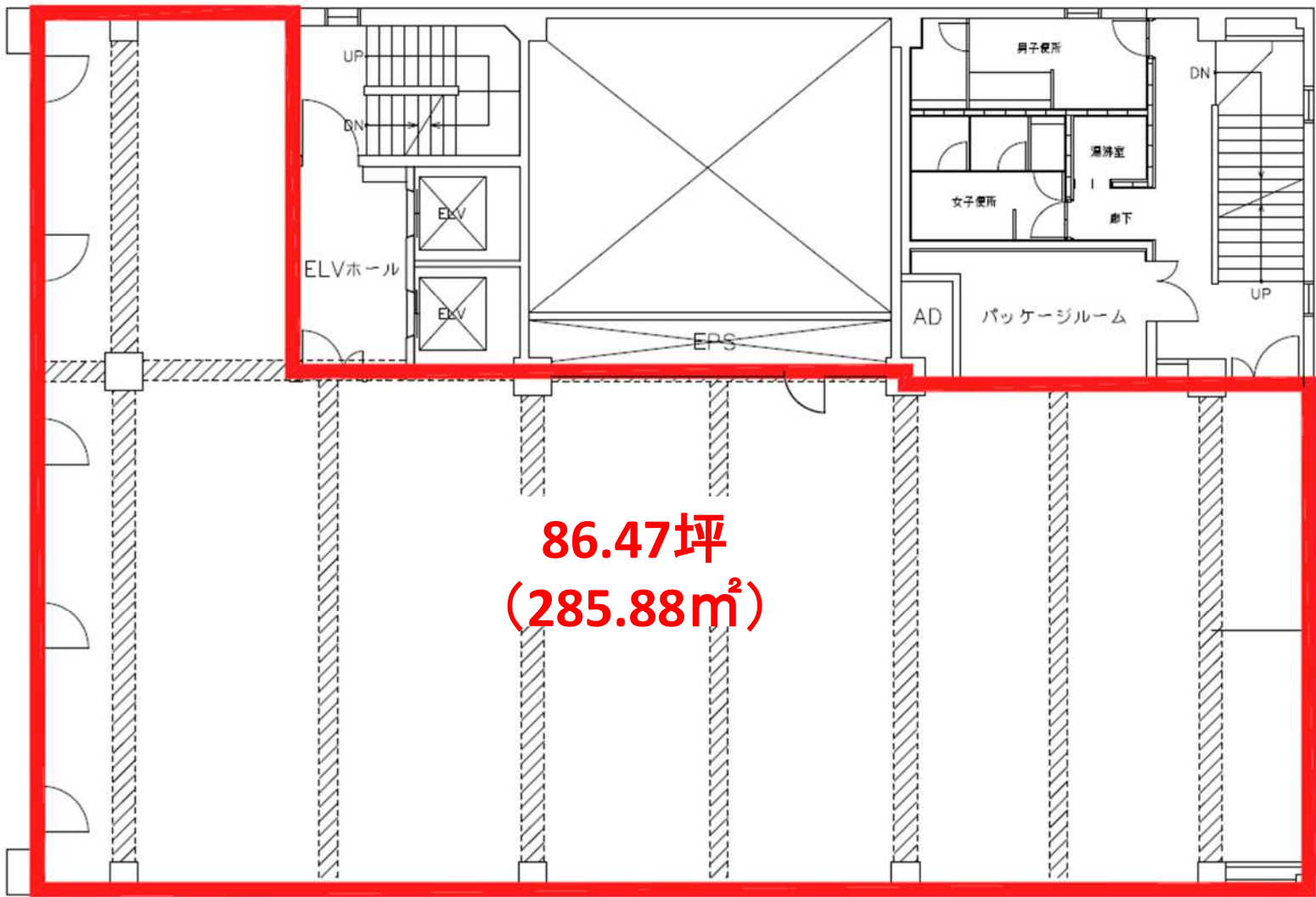
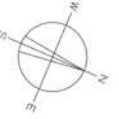
■ 概要

所在地	神奈川県横浜市西区北幸1-8-4
竣工	1977年3月（耐震補強工事実施済み）
構造	SRC造
階数	地下1階・地上9階
延床面積	3,999㎡（1,210坪）
基準階面積	288㎡（87坪）
工種	2基
空調	個別空調
天井高	2,500mm
電気容量	40VA/㎡
床荷重	300kg/㎡
セキュリティ	機械警備・常駐警備（24時間：年中無休）
出入口の開閉時間	7：45～20：00（年末年始閉館）
駐車場	30台
施工	清水建設(株)

■ 募集区画・賃貸条件

階	面積	積賃	料敷	金	引渡可能日
8階	285.88㎡（86.47坪）	相談	賃料の12ヶ月分		即

■ 平面図



86.47坪
(285.88m²)