

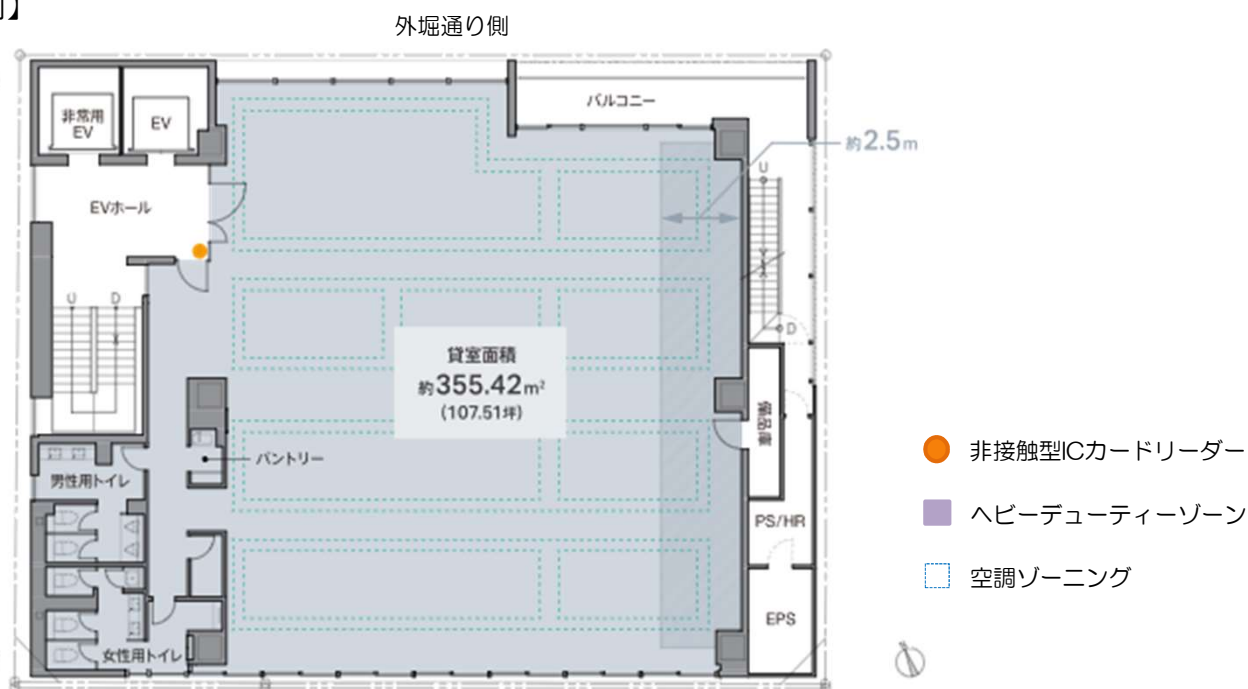
## REVZO虎ノ門 計画概要

所在地	東京都港区西新橋一丁目8番1号
竣工日	<b>2020年6月</b>
構造	S造、一部RC造
階数	地下1階、地上11階
延床面積	4570.98㎡ (1382.72坪)
基準階面積	355.42㎡ (107.51坪) ※グロス
エレベーター	2基 (乗用15人乗り×1基、乗用・非常用17人乗り×1基)
空調	<b>個別空調</b> (4分割/フロア、最大9ゾーンまで制御可能) ※別途有償工事が必要
貸室電気容量	50VA/㎡ (80VA/㎡まで増設可能)
専有部照明	<b>LED照明</b>
天井高	<b>天井面3690mm、梁下2800mm (一部2500mm)</b>
床荷重	500kg/㎡、 <b>ヘビーデューティゾーン</b> 800kg/㎡
OAフロア	150mm (一部100mm)
駐車場	11台 (ハイル7対応)、荷捌き1台
非常用電源	<b>発電機200kVA×1台 (24時間運転想定)</b> <b>非常用コンセントを貸室内に実装 (6か所/フロア、計4.5kVA)</b>
受電方式	<b>異系統2回線受電・高圧受電方式</b>
施工	(株)安藤・間

## 【募集区画賃貸条件】

階	面	積	賃料 (円 / 坪)	敷	金	契約開始日
5~6	355.42㎡ (107.51坪)		ご相談	賃料12か月分		即

## 【基準階平面図】



【地図・交通】



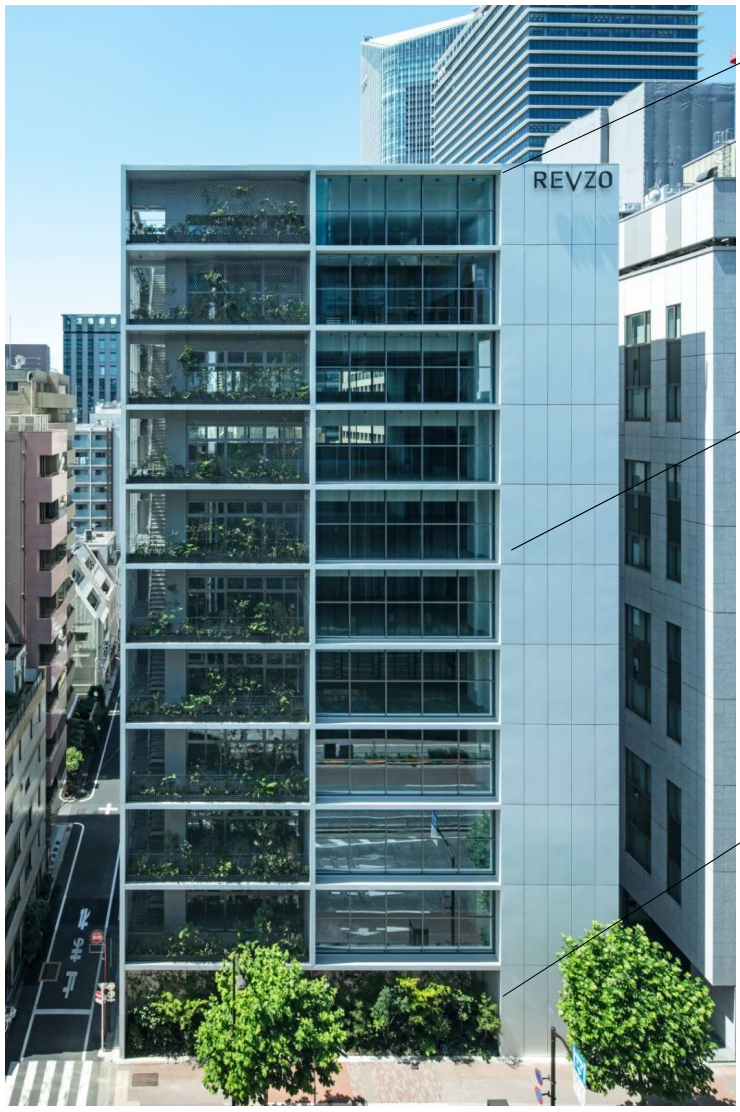
銀座線 「虎ノ門」 駅 徒歩3分  
 丸ノ内/日比谷/千代田線  
 「霞ヶ関」 駅 徒歩4分  
 三田線 「内幸町」 駅 徒歩3分  
 JR線/銀座線/浅草線  
 「新橋」 駅 徒歩7分

＜空港アクセス＞  
 「新橋」 駅から  
 「羽田空港」 へ15分  
 「成田空港」 へ53分

※所要時間に乗換時間や待ち時間は含みません。  
 ※所要時間は時間帯により異なります。

【イメージパース】

○ 外観、フロア構成



○ 10F ラウンジ



○ 2~9F 貸室



○ 1F エントランス

