

## REVZO日本橋堀留町 計画概要

所在地	東京都中央区日本橋堀留町一丁目10番13号
竣工日	<b>2021年2月</b>
構造	S造
階数	地上12階
延床面積	6,542.48㎡ (1,979.10坪)
基準階面積	462.62㎡ (139.94坪) ※グロス
エレベーター	3基 (乗用15人乗り×2基、乗用・非常用17人乗り×1基)
空調	<b>個別空調</b> (5分割/フロア)
貸室電気容量	50VA/㎡ (80VA/㎡まで増設可能) ※別途工事 (有償)
専有部照明	<b>LED照明</b>
天井高	<b>天井面3,700mm、梁下2,800mm (一部2,500mm)</b>
床荷重	500kg/㎡、 <b>ヘビーデューティーゾーン</b> →800kg/㎡
O A フロア	100mm
駐車場	機械式17台、荷捌き2台
非常用電源	<b>発電機250kVA×1台 (24時間運転想定)</b> <b>非常用コンセントを貸室内に実装 (10か所/フロア、計7.5kVA)</b>
受電方式	<b>異系統2回線受電・高圧受電方式</b>
施工	清水建設(株)

## 【募集区画賃貸条件】

階	面	積	賃	料	敷	金	契約開始日
2	451.10㎡ (136.45坪)		ご相談		賃料12か月分		即
3~9	462.62㎡ (139.94坪)		ご相談		賃料12か月分		即

## 【基準階平面図】



【地図・交通】

日比谷線「小伝馬町」駅	徒歩4分
日比谷線/浅草線 「人形町」駅	徒歩5分
総武線「新日本橋」駅	徒歩8分
銀座線/半蔵門線 「三越前」駅	徒歩9分
新宿線「馬喰横山」駅	徒歩7分



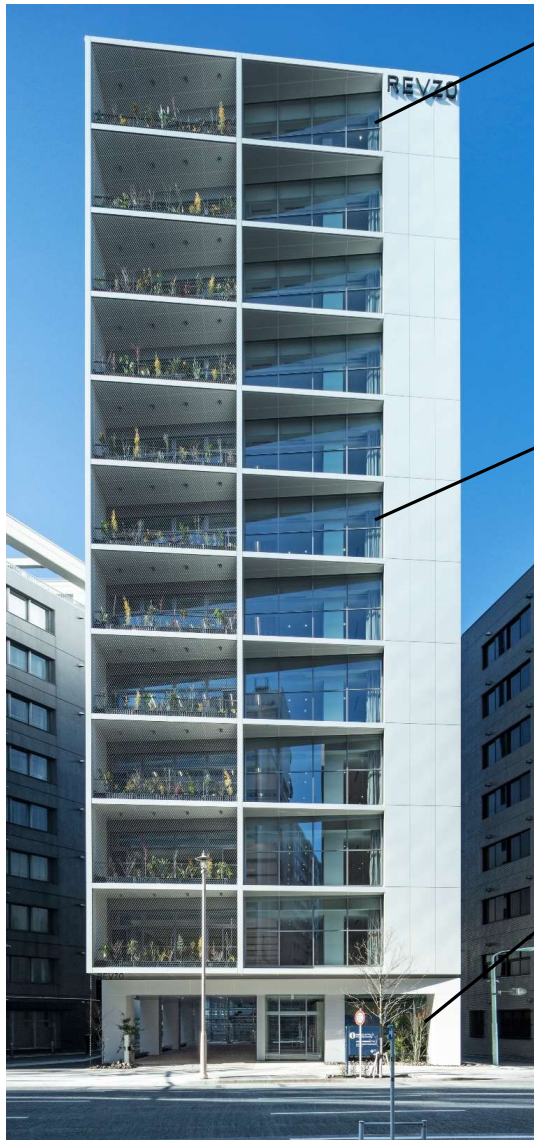
＜空港アクセス＞

- 「人形町」駅から  
「羽田空港」へ24分
- 「小伝馬町」駅から  
「成田空港」へ46分

※所要時間に乗換時間や待ち時間は含まれません。  
※所要時間は時間帯により異なります。

【イメージパース】

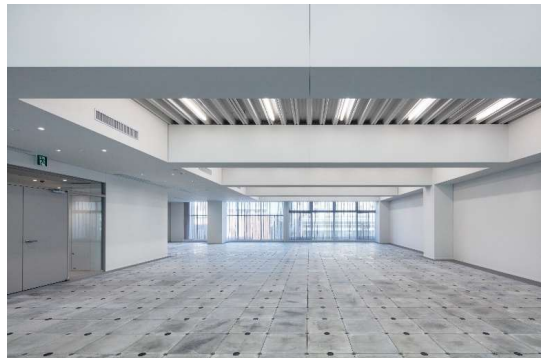
- 外観、フロア構成



- 12F ラウンジ



- 2～11F 貸室



- 1F エントランス

