

日幸北九州ビル

■ ビル外観



■ 地図・交通



■ 概要

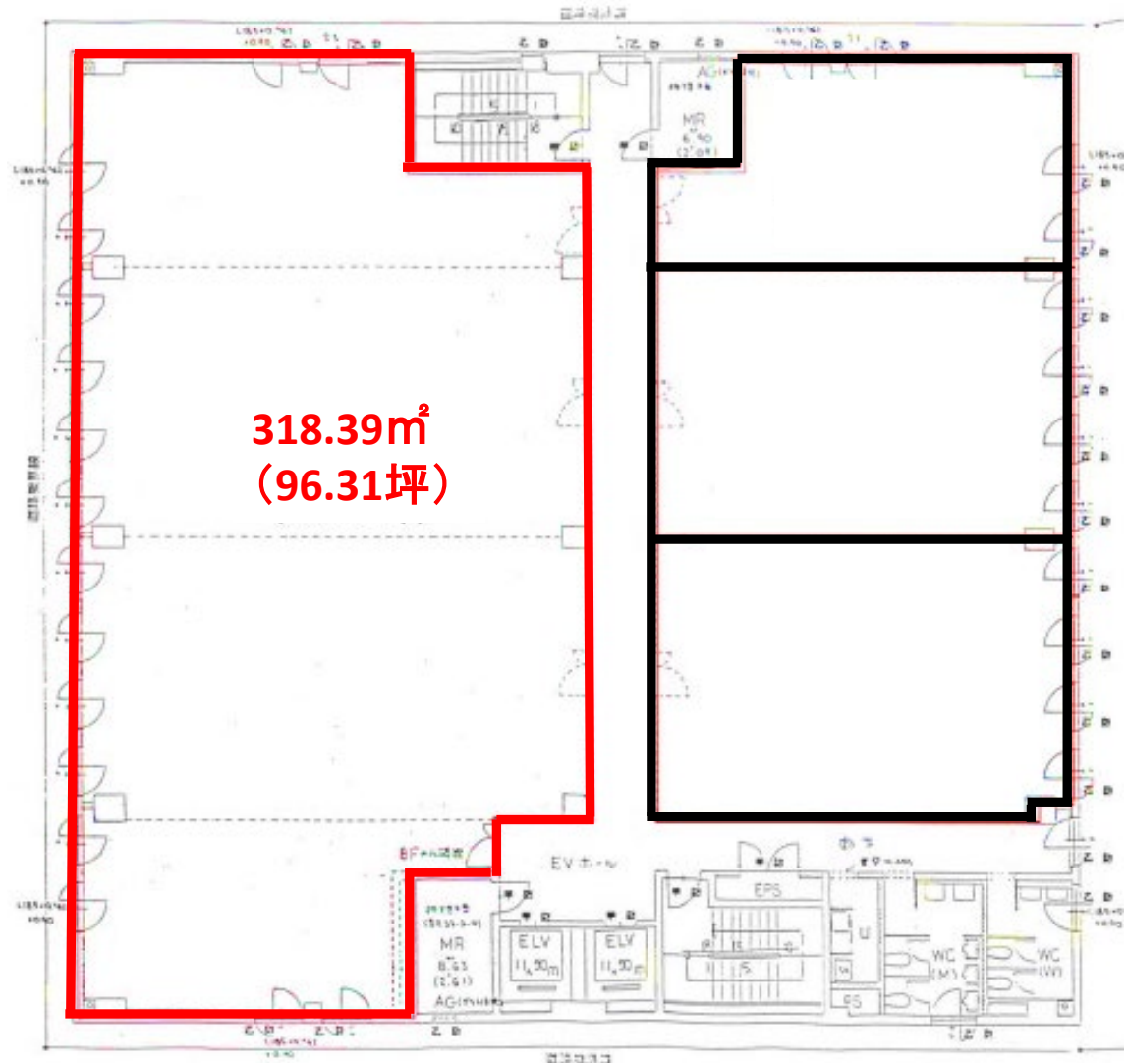
所在地	福岡県北九州市小倉北区米町1-2-26	
竣工日	1986年1月	
構造	SRC造	
階数	地上8階、塔屋1階	
延床面積	5,645㎡ (1,707坪)	
基準階面積	544㎡ (164坪)	
工種	2基	
空調	個別空調	
貸室電気容量	50VA/㎡	
天井高	2,440mm	
床重	300kg/㎡	
○駐車場	A フ	
施設	□	
	有 (66台) ※14台空き有り 10台以上も相談可	
	工 : 竹中工務店・日産建設・高藤建設 建設共同企業体	

■ 募集区画・賃貸条件

階	面積	賃料	共益費	敷金	引渡可能日	備考
8階	96.31坪	相談	賃料に含む	6か月	即日	分割相談可
4階	31.15坪	相談	賃料に含む	6か月	即日	-

日幸北九州ビル

◆8階平面図



◆4階平面図

