

REVZO

T O R A N O M O N



お問い合わせ先:
中央日本土地建物株式会社 ビル営業部
〒100-0013 東京都千代田区霞が関 1-4-1 TEL: 03-3501-6188 FAX: 03-3502-2437

Point of Contact:
Chuo-Nittochi Co., Ltd.
Building Leasing Department 1-4-1 Kasumigaseki, Chiyoda-ku, Tokyo 100-0013

「はたらく」を
自由に、創造的に解き放つ。
オフィスの未来形がここに。

Set work free by supporting creativity and flexibility.
Unleash the future of the workspace.

都心の中心・港区に位置し、国内外のビジネスの発信・交流拠点として
めざましい進化を遂げる虎ノ門エリア。人と企業を、自由に創造的に解き放つ
オフィスブランド「REVZO」がここに誕生します。

Located in the central district of Minato City, the Toranomom area continues to
transform as a communication and transaction hub for domestic and foreign trade.
This is where we introduce REVZO, an office brand designed to unleash creativity and
freedom for individuals and businesses.

REVZO
T O R A N O M O N



Location & Access

ロケーション&アクセス



- 東京メトロ銀座線
Tokyo Metro Ginza Line
- 都営三田線
Toei Subway Mita Line
- 東京メトロ日比谷線
Tokyo Metro Hibiya Line
- 東京メトロ丸ノ内線
Tokyo Metro Marunouchi Line
- 東京メトロ千代田線
Tokyo Metro Chiyoda Line
- JR山手線
JR Yamanote Line
- 都営浅草線
Toei Subway Asakusa Line

国際的なビジネス拠点として成長を続ける虎ノ門エリア。複数の駅からアプローチ可能な好立地です。
The Toranomon area, a growing international business hub, is a convenient location that can be accessed from multiple stations.

東京メトロ銀座線
Tokyo Metro Ginza Line

虎ノ門駅 徒歩3分
Toranomon Station 3 min. walk

都営三田線
Toei Subway Mita Line

内幸町駅 徒歩3分
Uchisaiwaicho Station 3 min. walk

東京メトロ日比谷線 東京メトロ丸ノ内線 東京メトロ千代田線
Tokyo Metro Hibiya Line Tokyo Metro Marunouchi Line Tokyo Metro Chiyoda Line

霞ヶ関駅 徒歩4分
Kasumigaseki Station 4 min. walk

JR山手線 東京メトロ銀座線 都営浅草線
JR Yamanote Line Tokyo Metro Ginza Line Toei Subway Asakusa Line

新橋駅 徒歩7分
Shimbashi Station 7 min. walk

「新橋」駅から「羽田空港国際線ビル」駅
Shimbashi Station to Haneda Airport International Terminal Station

羽田空港 15分
Haneda Airport 15 min.

「新橋」駅から「空港第2ビル」駅
Shimbashi Station to Narita Airport Terminal 2-3 Station

成田空港 53分
Narita Airport 53 min.

※最寄り駅からの所要時間は、駅舎、または地下鉄地上出入口からの概測距離に基づき算出しており、改札口からの所要時間とは異なります。
表示分数は日中平常時のもので、時間帯により多少異なります。待ち時間、乗り換え時間は含みません。また掲載の所要時間は2019年11月時点の情報です。
※Travel time from the nearest station is calculated based on the approximate distance from either the station building or the subway entrance/exit and may be different from the travel time measured from the ticket gate. The number of minutes are based on regular daytime hours and may vary depending on the time of day. Waiting times and transfer times are not included. Time estimates are based on the information available at the time of publication in November 2019.





Entrance Hall

エントランスホール

1F

1F Entrance Hall 五感を魅了するエントランス

An entrance that appeals to the five senses

はたらく人の感性を刺激する工夫が至るところに。

内装デザインは、木・石・土・植物などの自然の素材を使い、温かみと上質さを感じられる印象に。エントランスホールには、四季折々の景色や日本のものづくりの風景を映す大画面デジタルスクリーンを設置。はたらく人に癒しを与え、創造性や好奇心を誘発します。

The space is filled with designs that inspire people who work in our offices. We use natural materials such as wood, stone, earth, and plants to create a sense of quality and warmth in our interior design. In the entrance hall, seasonal scenery and scenes of Japanese craft and manufacturing are displayed on a large digital screen to provide relaxation and inspire creativity and curiosity.





10F

10F Lounge 知的な活動を促すラウンジ

A lounge designed to promote intellectual activity

フレキシブルな使い方で生産性向上と交流を促進。

打ち合わせやプレゼン、休憩など、多様なシーンで活用できます。開放的なラウンジ空間や屋上テラス、個室の会議室に加え、プロジェクターなどの設備機器や無線 LAN 環境を完備。また、情報収集やアイデア創出に役立つライブラリーを併設するほか、健康に配慮したドリンクも提供します。

Our lounge has a flexible design to improve productivity and interaction.

The lounge is a multipurpose area that can be used for meetings, presentations, and taking breaks. In addition to the open lounge space, rooftop terrace, and private meeting rooms, we provide wireless LAN, projectors, and other office equipment. Our library is useful for researching and developing ideas, and drinks are served with your health in mind.

会議室：3部屋 Meeting rooms: three

※有料・事前予約制 Paid service. Reservation required.

屋上テラス Rooftop terrace

ライブラリー Library

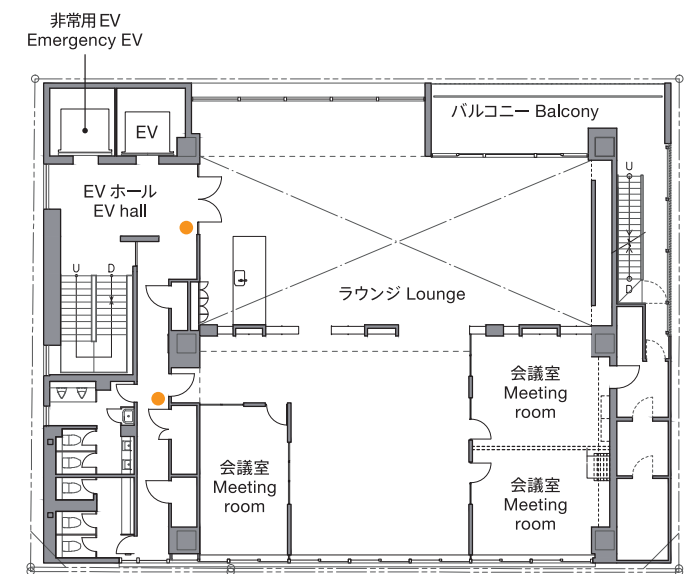
プロジェクター Projector

※有料・事前予約制 Paid service. Reservation required.

無線 LAN Wireless LAN

ドリンク提供 Drinks

※有料 Paid service.



● 非接触型 IC カードリーダー Contactless smart card reader

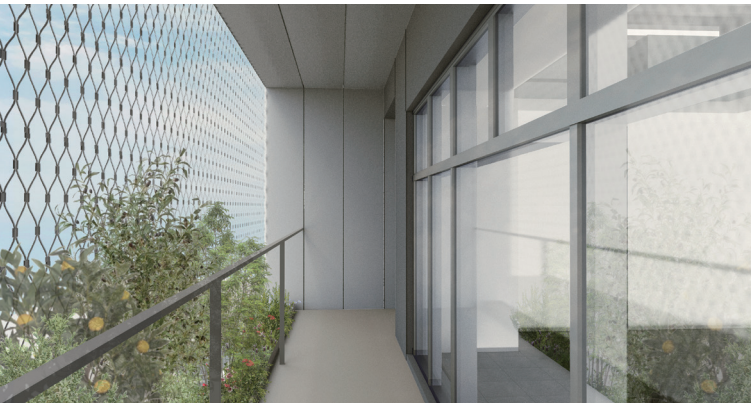


Rental Office Specs

貸室オフィススペック



貸室 Rental Office



バルコニー Balcony

2-9F

2F 貸室面積

2F Rental Office Area: Approx. 354.70m²

約354.70m² (107.29坪)

3-9F 貸室面積

3-9F Rental Office Area: Approx. 355.42m²

約355.42m² (107.51坪)

天井高・OAフロア Ceiling height/raised floor

基準階天井高は最大 3690mm・梁下 2800mm (一部 2500mm)、OAフロアは150mm (一部 100mm)を確保しました。

The ceiling height on a standard floor is 3690mm and 2800mm under beam (2500mm in some areas), and the raised floor is 150mm (100mm in some areas).

ヘビーデューティーゾーン Heavy duty zone

床荷重は500kg/m²とし、最大床荷重 800kg/m²のヘビーデューティーゾーンを東側に配置しました。

The floor load is 500kg/m², and a heavy-duty zone with a maximum floor load of 800kg/m² is located on the east side.

電気容量 Electric capacity

OA コンセント用に 50VA/m² を確保。80VA/m² まで増設可能[※]。多数の OA 機器導入にも対応できます。 ※別途工事 (有償) が必要です。

We have 50VA/m² available for raised floor outlets, which can be increased up to 80VA/m² to accommodate the installation of higher voltage equipment.

※Requires separate construction at additional cost.

全館 LED 照明 LED lighting

長寿命・省電力の LED 照明を採用 (平均机上照度 700lx)。また、明るさセンサーにより常に最適な明るさを確保します。

We use long-lasting, energy efficient LED lights for the entire building. The average desk surface illuminance is 700 lx. Our brightness sensor always ensures optimum brightness.

バルコニー Balcony

各階にテナント専用のバルコニーを設置。オープンで心地良いリフレッシュ空間を提供します。

Each floor features a private balcony to provide an open and comfortable space to relax and refresh.

空調システム HVAC

個別空調 (横吹き型) の導入により1フロア4分割しそれぞれ独立した空調設定が可能。最大9ゾーンまでの制御が可能[※]です。 ※別途工事 (有償) が必要です。

Individual AC systems (horizontal flow) allow each floor to be divided into four areas that are conditioned individually. Up to nine different areas can be regulated at once[※].

※Requires separate construction at additional cost.

Low-E ペアガラス Low-E double-glazed glass

ビル外周の窓面に日射熱を低減する Low-E ペアガラスを採用。開放感あるオフィス空間と省エネの両立を図ります。

We use low-emissivity, double-glazed glass for all the outer windows to reduce solar heat. Our goal is to achieve an open office space that is also energy efficient.

セキュリティ Security

入退館を非接触型 IC カードで管理。共用部には監視カメラを設置し、万全のセキュリティを確保します。

Contactless IC cards are used to manage entry and exit. Security cameras are installed in the common areas as an extra precaution.

アメニティ Amenities

女性用トイレにはパウダーコーナーや鍵付小物入れを設置。女性に配慮したアメニティ空間を提供します。

Our spaces have features designed especially for women, with a makeup corner in women's restrooms and a secure lock box for storing small accessories.

備品庫 Storage

各階にテナント専用の備品庫を設置。災害備蓄倉庫としても利用できます。

A dedicated storage space for tenants is located on each floor. Among its uses, this space can store an emergency stockpile.

Floor Layout

レイアウトプラン

PLAN 1

オーブンプラン Open layout

光や風を感じる開放的な空間が、コミュニケーションを促進。家具で間取りを作るため、レイアウト変更もフレキシブルに行えます。
A bright and breezy open space design encourages communication. The flexible layout can be modified by using furniture to create the desired configuration.

37席 8.6m²/人 2.6坪/人
37 Seats 8.6m²/Person



オーブンプラン Open layout



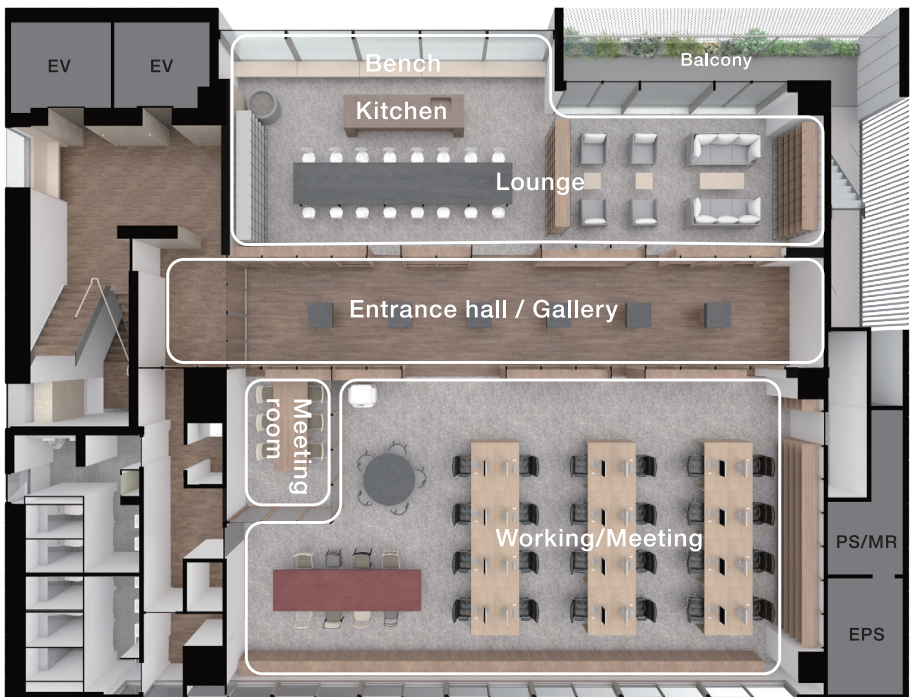
センターエントランスプラン Center entrance layout

PLAN 2

センターエントランスプラン Center entrance layout

来訪者を迎え入れる広々としたエントランスホールとギャラリーを設置。執務ゾーンと応接・カフェスペースを分け、メリハリの利いた空間に。
Upon entering the building, a spacious entrance hall and gallery welcomes visitors. The workspace area is clearly separated from the reception and café area to create contrast.

32席 10.0m²/人 3.0坪/人
32 Seats 10.0m²/Person



PLAN 3

アイランド型プラン Island layout

50席分を確保し、社員数の増加にも対応しやすい執務ゾーン。ラウンジ(10階)の会議室や打合せスペースもご利用いただけます。
With a space for 50 seats, the workspace in this layout can easily accommodate a growing company. The lounge on the tenth floor can also be used for meetings.

50席 6.4m²/人 1.9坪/人
50 Seats 6.4m²/Person



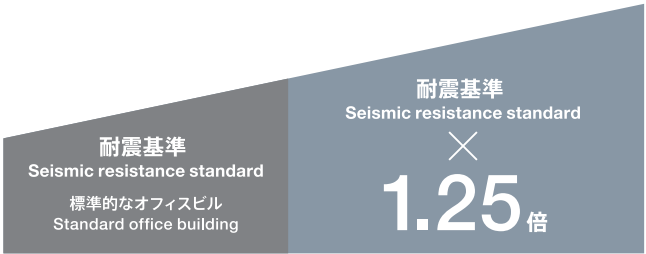
Seismic Resistance & BCP

耐震・BCP

耐震性能 Seismic resistance performance

建築基準法で定められた耐震基準の1.25 倍の強度を確保。高い耐震性能により地震から企業を守ります。

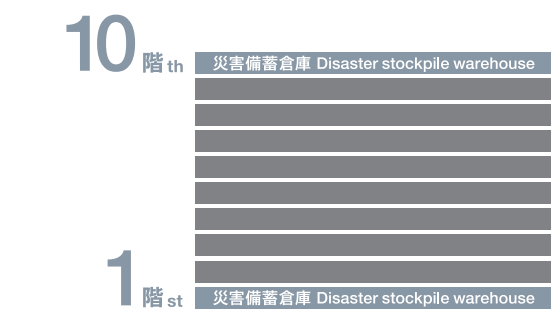
Constructed to be 1.25 times stronger than is required by the Building Standards Act. Our highly resistant building is designed to protect companies from earthquakes.



災害備蓄倉庫 Disaster stockpile warehouse

1 階・10 階に災害備蓄倉庫を設置。水、非常食、毛布等を備蓄し、非常時に備えます。

Disaster stockpile warehouses are installed on the 1st and 10th floors. Water, nonperishable food, blankets, and other supplies are stored for use during emergencies.



安定した電力供給により企業の事業継続性をサポートします Providing stable power supply to support business continuity

異系統 2 回線受電 Two-line power reception from different systems

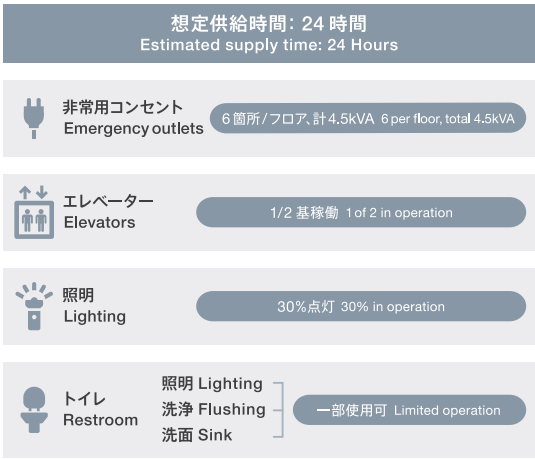
本線・予備電源による 2 回線受電方式を採用。停電発生時には自動的に予備電源に切り替わります。

We use a two-line system with main and backup lines to distribute power supply. Power will automatically switch to the backup line during outages.

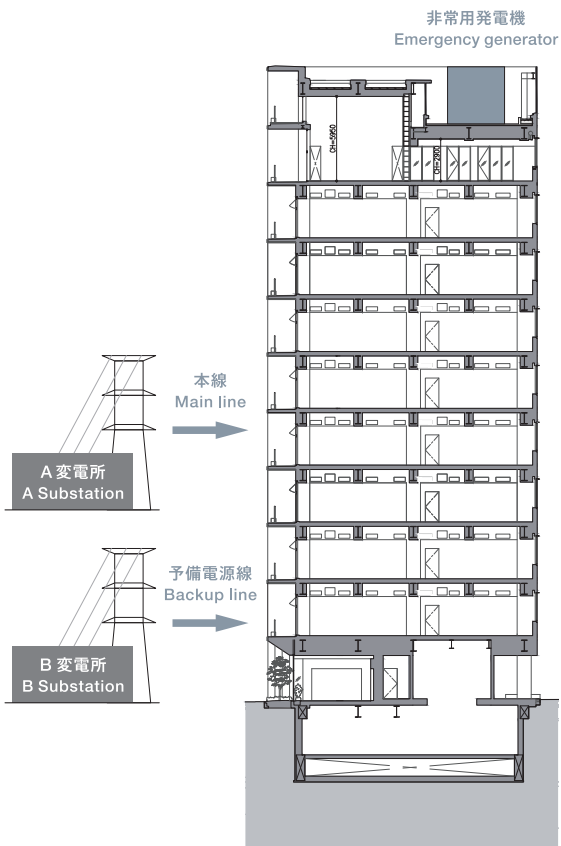
非常用発電機 Emergency Power Generator

屋上に非常用発電機を設置し、貸室及び共用部に電力供給します。

An emergency generator is installed on the rooftop to supply electricity to offices and common-use areas.



※非常用発電機への切替時には短時間の電源供給停止が発生します。無停電を希望される場合、別途工事(有償)が必要です。
※Power will go out briefly when switching to the emergency generator. To obtain uninterrupted power supply, a separate construction is required at additional cost.



※非常時における電力供給を保証するものではありません。
※Information listed here does not guarantee power supply during an emergency.

Summary

概要

名 称	REVZO 虎ノ門
所在地	東京都港区西新橋一丁目8番1号
交 通	東京メトロ銀座線「虎ノ門」駅徒歩3分 都営三田線「内幸町」駅徒歩3分 東京メトロ日比谷線・丸ノ内線・千代田線「霞ヶ関」駅徒歩4分 JR山手線・東京メトロ銀座線・都営浅草線「新橋」駅徒歩7分
貸 主	中央日本土地建物株式会社
設計・監理	中央日本土地建物株式会社
施 工	株式会社安藤・間
竣 工	2020年6月
用 途	事務所
構 造	S造・一部RC造
階 数	地上11階、地下1階
延床面積	4570.98m ² (1382.72坪)
基準階貸室面積	355.42m ² (107.51坪)
総貸室面積	2,842.64m ² (859.90坪)
天井高	天井面3690mm、梁下2800mm (一部2500mm)
床荷重	500kg/m ² (ヘビーデューティゾーン800kg/m ²)
電気容量	OAコンセント用50VA/m ² (80VA/m ² まで増設可能 [※]) ※ 別途工事が必要 (有償)
OAフロア	150mm (一部100mm)
空 調	個別空調・横吹き型 (4分割/フロア、最大9ゾーンまで制御可能 [※]) ※ 別途工事が必要 (有償)
照 明	全館LED照明 (平均机上照度700lx)
エレベーター	2基 (乗用15人乗り×1基、乗用・非常用17人乗り×1基)
駐車場	機械式11台 (ハイルーフ対応)、荷捌き1台
耐震性能	耐震基準1.25倍相当
受電方式	異系統2回線受電・高圧受電方式
非常用電源	●発電機200kVA×1台 (24時間運転想定) ●非常用コンセントを貸室内に実装 (6か所/フロア、計4.5kVA)
情報通信設備	光ケーブル・メタルケーブルをEPS内に敷設
共聴設備	地上波デジタル放送・BS・CS110°視聴可

Name	REVZO Toranomom
Address	1-8-1 Nishi Shimbashi, Minato-ku, Tokyo
Access	3 min. walk from Tokyo Metro Ginza Line Toranomom Station 3 min. walk from Toei Subway Mita Line Uchisaiwaicho Station 4 min. walk from Tokyo Metro Hibiya Line, Marunouchi Line, Chiyoda Line Kasumigaseki Station 7 min. walk from JR Yamanote Line, Tokyo Metro Ginza Line, Toei Subway Asakusa Line Shimbashi Station
Lessor	Chuo-Nittochi Co., Ltd.
Design and supervision	Chuo-Nittochi Co., Ltd.
Contractor	HAZAMA ANDO CORPORATION
Completion	June 2020
Proposed use	Office
Structural system	Steel, reinforced concrete
Number of floors	11 overground, 1 underground
Total floor area	4570.98m ²
Typical floor rental office area	355.42m ²
Total rental area	2,842.64m ²
Ceiling height	3690mm ceiling, 2800mm under beam (2500mm in some areas)
Floor load	500kg/m ² (800kg/m ² for heavy duty zone)
Power supply capacity	Outlets for raised floors 50VA/m ² (may be increased up to 80VA/m ² [※]) ※ Requires separate (paid) construction
Raised floor height	150mm (100mm in some areas)
HVAC	Individual HVAC with horizontal flow (4 sections per floor, can regulate up to 9 zones [※]) ※ Requires separate (paid) construction
Lighting	LED lighting for entire building (700lx average desk surface illuminance)
Elevators	2 elevators (1x15 persons for regular use, 1x17 persons for regular and emergency use)
Parking	11 mechanical parking (accommodates high roof vehicles), 1 loading zone
Seismic performance	Equal to 125% of seismic resistance standards
Power connection	High voltage power reception and two-line power reception from different systems
Emergency power outlet	● One 200kVA power generator (24-hour operation) ● 6 emergency outlets installed in each rental office (total 4.5kVA)
Telecommunications	Optical and metal cables are installed inside the EPS
Community television antenna	Digital terrestrial television, BS, CS110°

※掲載のバース・図面等は計画途中のため、実際と異なる場合がございます。また、記載内容等は今後変更となる場合がございます。
※Plans and perspective drawings shown here are not final and may be different from the actual space. Contents are subject to change.