

REVZO

NIHONBASHI HORIDOMECHO



お問い合わせ先:
中央日本土地建物株式会社 ビル営業部
〒100-0013 東京都千代田区霞が関 1-4-1 TEL: 03-3501-6188 FAX: 03-3502-2437

Point of Contact:
Chuo-Nittochi Co., Ltd.
Building Leasing Department 1-4-1 Kasumigaseki, Chiyoda-ku, Tokyo 100-0013

「はたらく」を
自由に、創造的に解き放つ。
オフィスの未来形がここに。

Set work free by supporting creativity and flexibility.
Unleash the future of the workspace.

日本の伝統や文化を築き上げ、経済を支える中心地として
ますます進化を続ける日本橋エリア。人と企業を、自由に創造的に解き放つ
オフィスブランド「REVZO」がここに誕生します。

A historic neighborhood that has established the tradition and culture of Japan,
the Nihonbashi area continues to evolve as a central district that supports the economy.
This is where we introduce REVZO, an office brand designed to unleash creativity
and freedom for individuals and businesses.

REVZO
NIHONBASHI HORIDOMECHO



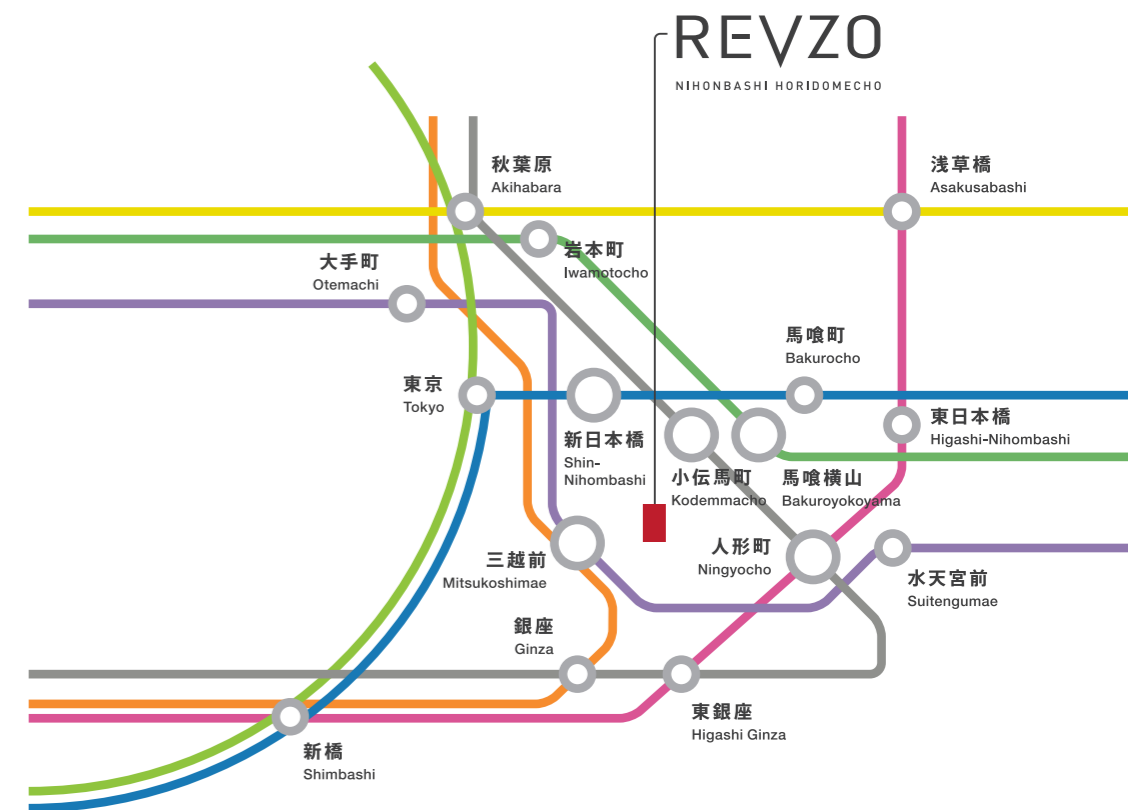
Location & Access ロケーション&アクセス



日本の経済や文化の中心として発展を続ける日本橋エリア。
複数の駅・路線が利用可能な好立地です。

The Nihonbashi area continues to evolve as the center of Japanese economy and culture.
It is a convenient location that can be accessed from many stations and routes.

- | | |
|--|---|
| <p>東京メトロ日比谷線
Tokyo Metro Hibiya Line</p> <p>小伝馬町駅 徒歩4分
Kodemmacho Station 4 min. walk</p> | <p>東京メトロ銀座線 半蔵門線
Tokyo Metro Ginza Line Hanzomon Line</p> <p>三越前駅 徒歩9分
Mitsukoshimae Station 9 min. walk</p> |
| <p>東京メトロ日比谷線 都営浅草線
Tokyo Metro Hibiya Line Toei Subway Asakusa Line</p> <p>人形町駅 徒歩5分
Ningyocho Station 5 min. walk</p> | <p>都営新宿線
Toei Subway Shinjuku Line</p> <p>馬喰横山駅 徒歩7分
Bakuroyokoyama Station 7 min. walk</p> |
| <p>JR 総武線快速
JR Sobu Line (Rapid)</p> <p>新日本橋駅 徒歩8分
Shin-Nihombashi Station 8 min. walk</p> | <p>「小伝馬町」駅から「空港第2ビル」駅
Kodemmacho Station to Narita Airport Terminal 2-3 Station</p> <p>成田空港 46分
Narita Airport 46 min.</p> |
| <p>「人形町」駅から「羽田空港国際線ビル」駅
Ningyocho Station to Haneda Airport International Terminal Station</p> <p>羽田空港 24分
Haneda Airport 24 min.</p> | |



※最寄り駅からの所要時間は、駅舎、または地下鉄地上出入口からの概測距離に基づき算出しており、改札口からの所要時間とは異なります。
表示分数は日中平常時のもので、時間帯により多少異なります。待ち時間、乗り換え時間は含みません。また掲載の所要時間は2020年4月時点の情報です。
※Travel time from the nearest station is calculated based on the approximate distance from either the station building or the subway entrance/exit and may be different from the travel time measured from the ticket gate. The number of minutes are based on regular daytime hours and may vary depending on the time of day. Waiting times and transfer times are not included. Time estimates are based on the information available at the time of publication in April 2020.

- | | | | |
|---|--|--|--|
| <p>— JR中央・総武線
JR Chuo-Sobu Line (Local)</p> | <p>— 東京メトロ銀座線
Tokyo Metro Ginza Line</p> | <p>— 都営新宿線
Toei Subway Shinjuku Line</p> | <p>— 東京メトロ半蔵門線
Tokyo Metro Hanzomon Line</p> |
| <p>— 都営浅草線
Toei Subway Asakusa Line</p> | <p>— 東京メトロ日比谷線
Tokyo Metro Hibiya Line</p> | <p>— JR山手線
JR Yamanote Line</p> | <p>— JR総武線快速
JR Sobu Line (Rapid)</p> |

Entrance Hall エントランスホール



1F

1F Entrance Hall

五感を魅了するエントランス

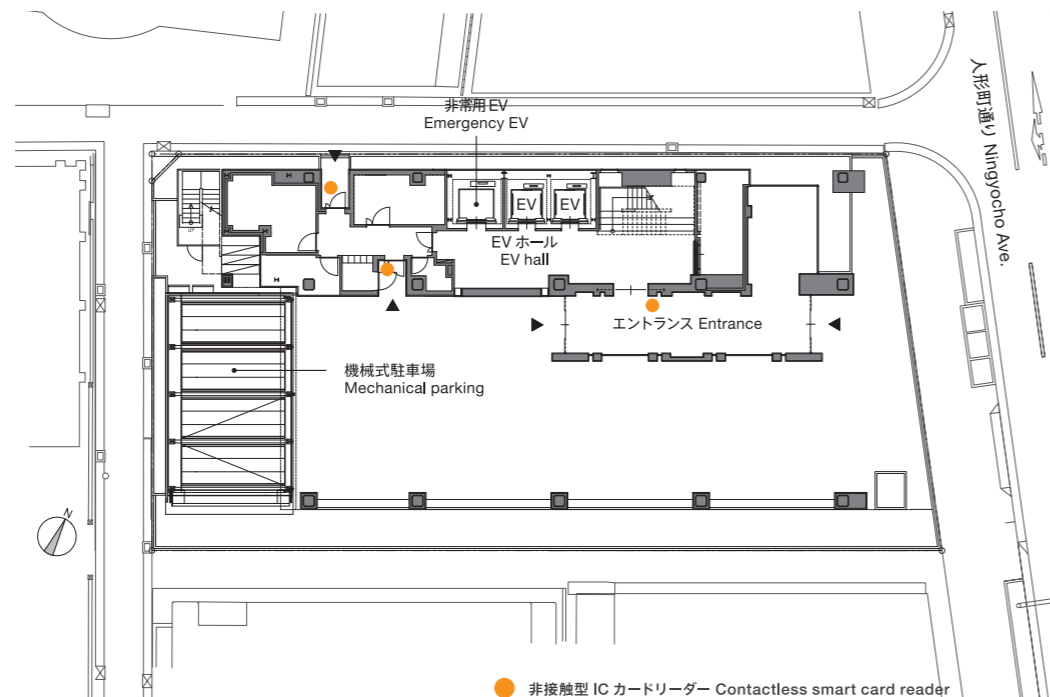
An entrance that appeals to the five senses

はたらく人の感性を刺激する工夫が至るところに。

内装デザインは、木・石・土・植物などの自然の素材を使い、温かみと上質さを感じられる印象に。エントランスホールには、四季折々の景色や日本のものづくりの風景を映す大画面デジタルスクリーンを設置。はたらく人に癒しを与え、創造性や好奇心を誘発します。

The space is filled with designs that inspire people who work in our offices.

We use natural materials such as wood, stone, earth, and plants to create a sense of quality and warmth in our interior design. In the entrance hall, seasonal scenery and scenes of Japanese craft and manufacturing are displayed on a large digital screen to provide relaxation and inspire creativity and curiosity.



Lounge ラウンジ



12F

12F Lounge

知的な活動を促すラウンジ

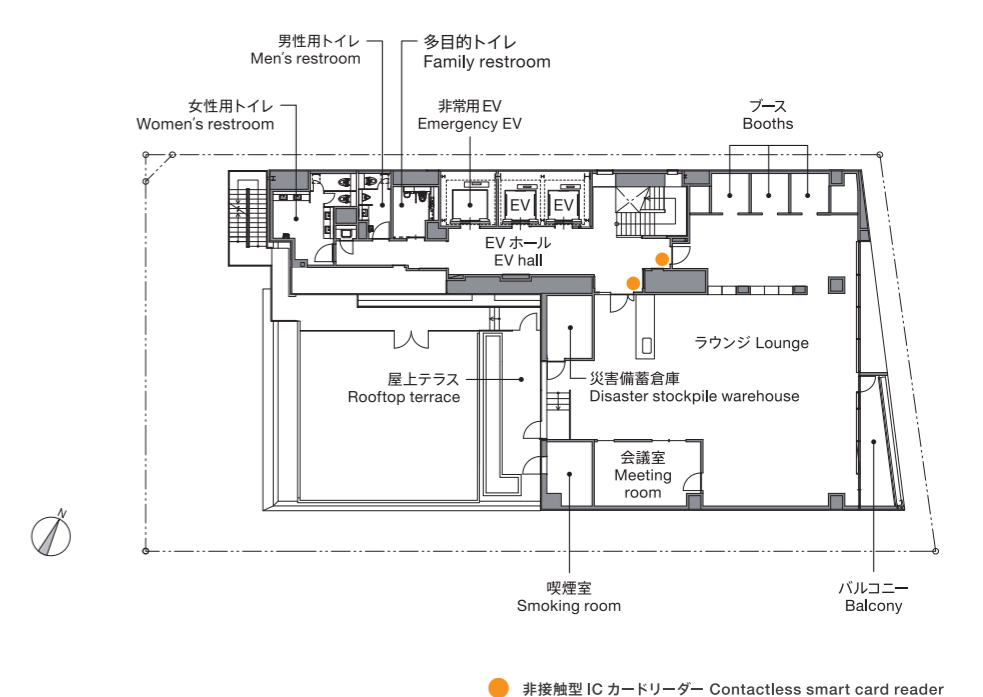
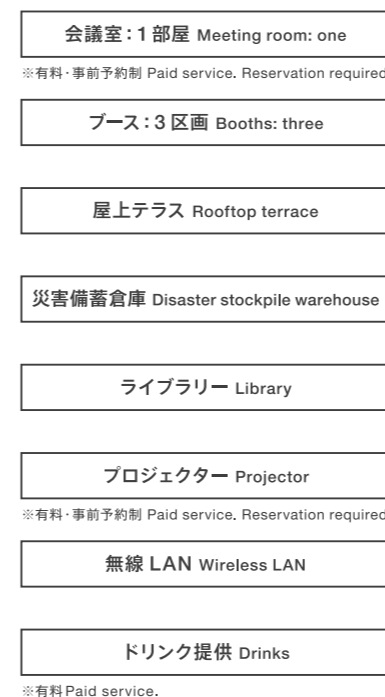
A lounge designed to promote intellectual activity

フレキシブルな使い方で生産性向上と交流を促進。

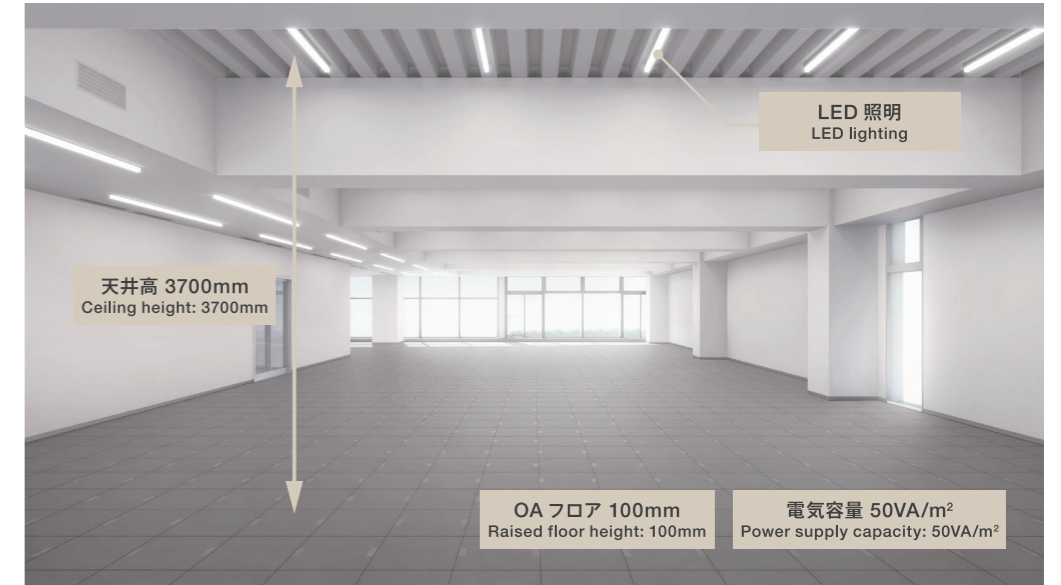
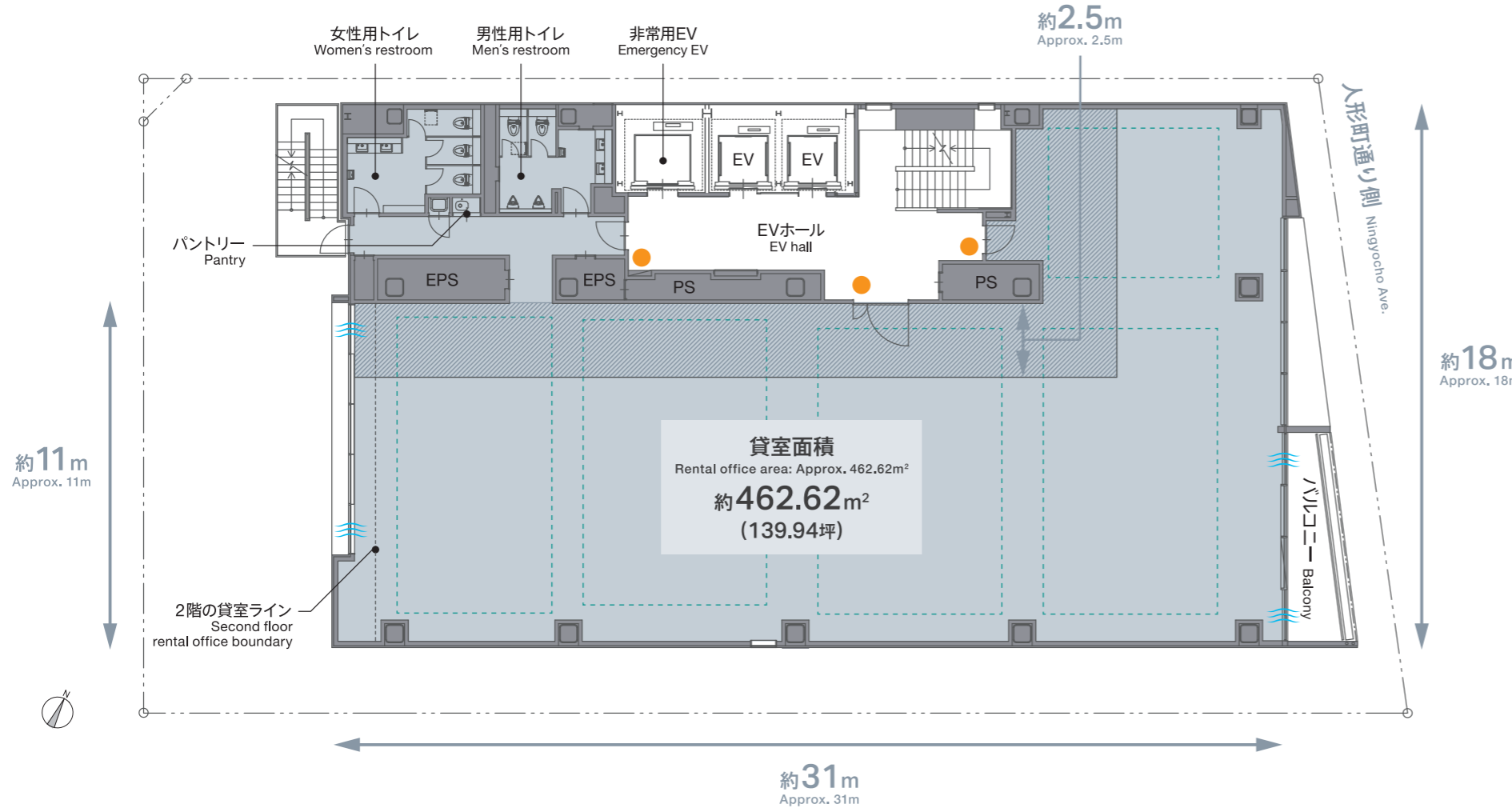
打ち合わせやプレゼン、休憩など、多様なシーンで活用できます。開放的なラウンジ空間や屋上テラス、ブース、個室の会議室に加え、プロジェクターなどの設備機器や無線 LAN 環境を完備。また、情報収集やアイデア創出に役立つライブラリーを併設するほか、健康に配慮したドリンクも提供します。

Our lounge has a flexible design to improve productivity and interaction.

The lounge is a multipurpose area that can be used for meetings, presentations, and taking breaks. In addition to the open lounge space, rooftop terrace, booths, and private meeting rooms, we provide wireless LAN, projectors, and other office equipment. Our library is useful for researching and developing ideas, and drinks are served with your health in mind.



Rental Office Specs 貸室オフィススペック



貸室(南西側から北東側) Rental office (from southwest to northeast)

- 非接触型 IC カードリーダー Contactless smart card reader
- 〰 通風 Ventilation
- ▨ ヘビーデューティーゾーン Heavy duty zone
- ⋯ 空調ゾーニング HVAC areas

2-11F

2F 貸室面積
2F Rental Office Area: Approx. 451.10m²
約451.10m² (136.45坪)

3-11F 貸室面積
3-11F Rental Office Area: Approx. 462.62m²
約462.62m² (139.94坪)

天井・OAフロア Ceiling height/raised floor

基準階天井高は最大 3700mm・梁下 2800mm (一部2500mm)、OAフロアは100mmを確保しました。

The ceiling height on a standard floor is 3700mm and 2800mm under beam (2500mm in some areas), and the raised floor is 100mm.

ヘビーデューティーゾーン Heavy duty zone

床荷重は 500kg/m²とし、最大床荷重 800kg/m² のヘビーデューティーゾーンを配置しました。

The floor load is 500kg/m², and the heavy duty zone has a maximum floor load of 800kg/m².

電気容量 Electric capacity

OA コンセント用に 50VA/m² を確保。80VA/m² まで増設可能[※]。多数の OA 機器導入にも対応できます。[※]別途工事(有償)が必要です。

We have 50VA/m² available for raised floor outlets, which can be increased up to 80VA/m²[※] to accommodate the installation of higher voltage equipment.
[※]Requires separate construction at additional cost.

全館 LED 照明 LED lighting

長寿命・省電力の LED 照明を採用(平均机上照度 700lx)。また、明るさセンサーにより常に最適な明るさを確保します。

We use long-lasting, energy efficient LED lights for the entire building. The average desk surface illuminance is 700lx. Our brightness sensor always ensures optimum brightness.

バルコニー Balcony

各階にテナント専用のバルコニーを設置。貸室内の換気ができることに加え、オープンで心地よいリフレッシュ空間を提供します。

Each floor features a private balcony that can be used to provide fresh air and create an open and refreshing space.

空調システム HVAC

個別空調(横吹き型)の導入により1フロア5分割し、それぞれ独立した空調設定が可能。

Individual AC systems (horizontal flow) allow each floor to be divided into five areas that are conditioned individually.

Low-E ペアガラス Low-E double-glazed glass

ビル外周の窓面に日射熱を低減する Low-E ペアガラスを採用。開放感あるオフィス空間と省エネの両立を図ります。

We use low-emissivity, double-glazed glass for all the outer windows to reduce solar heat. Our goal is to achieve an open office space that is also energy efficient.

セキュリティ Security

入退館を非接触型 IC カードで管理。共用部には監視カメラを設置し、万全のセキュリティを確保します。

Contactless IC cards are used to manage entry and exit. Security cameras are installed in the common areas as an extra precaution.

アメニティ Amenities

女性用トイレにはパウダーコーナーや鍵付小物入れを設置。女性に配慮したアメニティ空間を提供します。

Our spaces have features designed especially for women, with a makeup corner in women's restrooms and a secure lock box for storing small accessories.

耐震性能 Seismic resistance performance

建築基準法で定められた耐震基準の1.25倍の強度を確保。高い耐震性能により地震から企業を守ります。

Constructed to be 1.25 times stronger than is required by the Building Standards Act. Our highly resistant building is designed to protect companies from earthquakes.

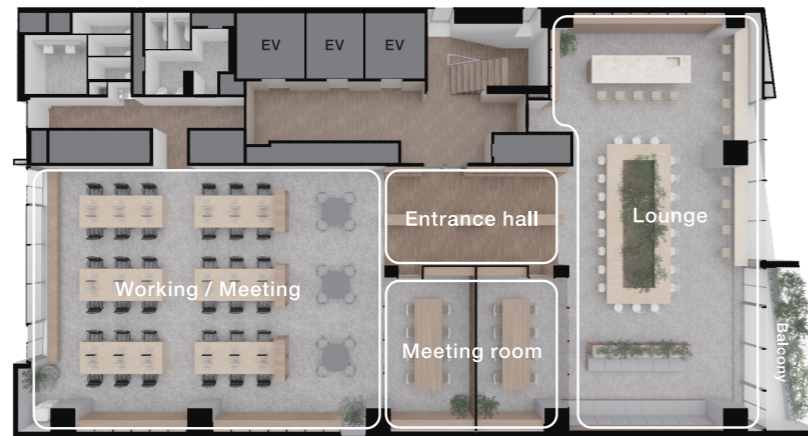
Floor Layout レイアウトプラン

PLAN 1

センターエントランスプラン
Center entrance layout

来訪者を迎え入れる広々としたエントランスホールとギャラリーを設置。固定席の執務ゾーンと、カジュアルなフリーアドレスの執務ゾーンを分け、メリハリのある空間に。

Upon entering the building, a spacious entrance hall and gallery welcomes visitors. The assigned seating workspace is separated from the casual, free address desks to create contrast.



36席 11.5m²/人 3.5坪/人

36 Seats 11.5m²/Person

会議室 8席 × 2室

Conference room: 8 Seats × 2 Rooms



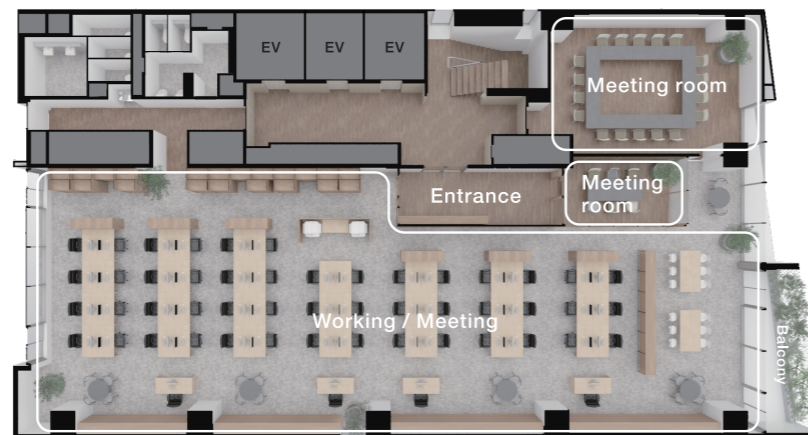
センターエントランスプラン Center entrance layout

PLAN 2

アイランド型プラン
Island layout

52席分を確保し、社員数の増加にも対応しやすい執務ゾーンに加え、大人数での会議や、来客対応など、シーンによって使い分け可能な大小の会議室もご紹介します。

In addition to the 52-seat workspace that can comfortably accommodate a growing company, there are also large and small conference rooms designed for various purposes, including large conferences and welcoming visitors.



52席 8.0m²/人 2.4坪/人

52 Seats 8.0m²/Person

会議室 18席 × 1室

Conference room: 18 Seats × 1 Room

会議室 6席 × 1室

Conference room: 6 Seats × 1 Room

BCP

安定した電力供給により企業の事業継続性をサポートします
Providing stable power supply to support business continuity

異系統2回線受電
Two-line power reception from different systems

本線・予備電源による2回線受電方式を採用。停電発生時には自動的に予備電源に切り替わります。
We use a two-line system with main and backup lines to distribute power supply. Power will automatically switch to the backup line during outages.

非常用発電機
Emergency Power Generator

屋上に非常用発電機を設置し、貸室及び共用部に電力供給します。
An emergency generator is installed on the rooftop to supply electricity to offices and common-use areas.

※非常用発電機への切替時には短時間の電源供給停止が発生します。無停電を希望される場合、別途工事(有償)が必要です。
※Power will go out briefly when switching to the emergency generator. To obtain uninterrupted power supply, a separate construction is required at additional cost.
※非常時における電力供給を保障するものではありません。
※Information listed here does not guarantee power supply during an emergency.

想定供給時間: 24時間 Estimated supply time: 24 Hours	
非常用コンセント Emergency outlets	10箇所/フロア、計7.5kVA 10 per floor, total 7.5kVA
エレベーター Elevators	1/3基稼働 1 of 3 in operation
照明 Lighting	30%点灯 30% in operation
トイレ Restroom	照明 Lighting 洗浄 Flushing 洗面 Sink } 一部使用可 Limited operation

Summary 概要

名称	REVZO日本橋堀留町	Name	REVZO Nihonbashi Horidomecho
所在地	東京都中央区日本橋堀留町一丁目10番13号	Address	1-10-13 Nihonbashi Horidomecho, Chuo-ku, Tokyo
交通	東京メトロ日比谷線「小伝馬町」駅徒歩4分 東京メトロ日比谷線・都営浅草線「人形町」駅徒歩5分 JR総武線「新日本橋」駅徒歩8分 東京メトロ銀座線・半蔵門線「三越前」駅徒歩9分 都営新宿線「馬喰横山」駅徒歩7分	Access	4 min. walk from Tokyo Metro Hibiya Line Kodemmacho Station 5 min. walk from Tokyo Metro Hibiya Line and Toei Subway Asakusa Line Ningyocho Station 8 min. walk from JR Sobu Line Shin-Nihombashi Station 9 min. walk from Tokyo Metro Ginza Line, Hanzomon Line Mitsukoshimae Station 7 min. walk from Toei Subway Shinjuku Line Bakuroyokoyama Station
貸主	中央日本土地建物株式会社	Lessor	Chuo-Nittochi Co., Ltd.
デザイン監修	川島範久建築設計事務所	Design supervision	Nori Architects
設計	中央日本土地建物株式会社・清水建設株式会社	Design	Chuo-Nittochi Co., Ltd.・SHIMIZU CORPORATION
監理	清水建設株式会社	Supervision	SHIMIZU CORPORATION
施工	清水建設株式会社	Contractor	SHIMIZU CORPORATION
竣工	2021年2月	Completion	February 2021
用途	事務所	Proposed use	Office
構造	S造	Structural system	Steel
階数	地上12階	Number of floors	12 overground
延床面積	6,542.48m ² (1,979.10坪)	Total floor area	6,542.48m ²
基準階貸室面積	462.62m ² (139.94坪)	Typical floor rental office area	462.62m ²
総貸室面積	4,614.68m ² (1,395.94坪)	Total rental area	4,614.68m ²
エレベーター	3基(乗用15人乗り×2基、乗用・非常用17人乗り×1基)	Elevators	3 elevators (2x15 persons for regular use, 1x17 persons for regular and emergency use)
駐車場	機械式17台、荷捌き2台	Parking	17 mechanical parking, 2 loading zones
非常用電源	●発電機250kVA×1台(24時間運転想定) ●貸室に非常用コンセントを実装(10か所/フロア、計7.5kVA)	Emergency power outlet	●One 250kVA power generator (24-hour operation) ●10 emergency outlets installed in each rental office (total 7.5kVA)
情報通信設備	光ケーブル・メタルケーブルをEPS内に敷設	Telecommunications	Optical and metal cables are installed inside the EPS
共聴設備	地上波デジタル放送・BS・CS110°視聴可	Community television antenna	Digital terrestrial television, BS, CS110°

※掲載のパーズ・図面等は計画途中のため、実際と異なる場合がございます。また、記載内容等は今後変更となる場合がございます。
※Plans and perspective drawings shown here are not final and may be different from the actual space. Contents are subject to change.

www.revzo.jp