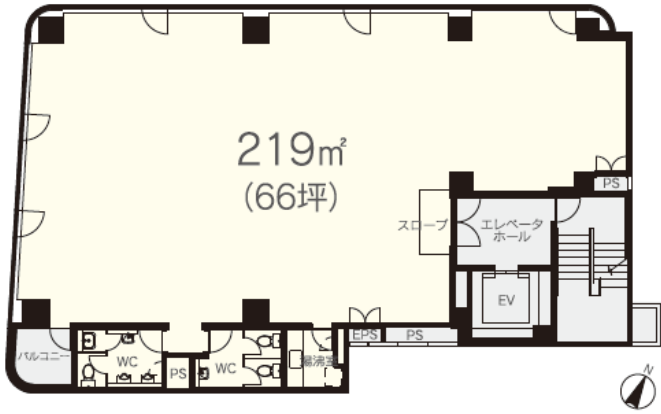


# 日幸小津ビル



## 基準階平面図(概略)



## アクセス



東京メトロ日比谷線  
「小伝馬町」駅 徒歩2分(3番出口)

JR線  
「新日本橋」駅 徒歩2分(5番出口)

東京メトロ銀座線・半蔵門線  
「三越前」駅 徒歩6分(A10出口)

## 物件概要

所在地	東京都中央区日本橋本町三丁目9番4号
竣工日	1989年2月
構造	鉄骨鉄筋コンクリート造（一部鉄骨造）
階数	地下1階 地上8階
延床面積	1,871㎡（566坪）
基準階面積	219㎡（66坪）
エレベーター	乗用1基
空調	個別空調
貸室電気容量	60VA/㎡
天井高	2,440mm
床荷重	300kg/㎡
OAフロア	50mm
専用部照明	LED照明
開館時間	平日 7：00～20：00 土日祝 閉館
セキュリティ	機械警備（ICカードにて24時間入館可）
駐車場	無
施工	佐藤工業(株)

JR線  
地下鉄線  
双方利用可能

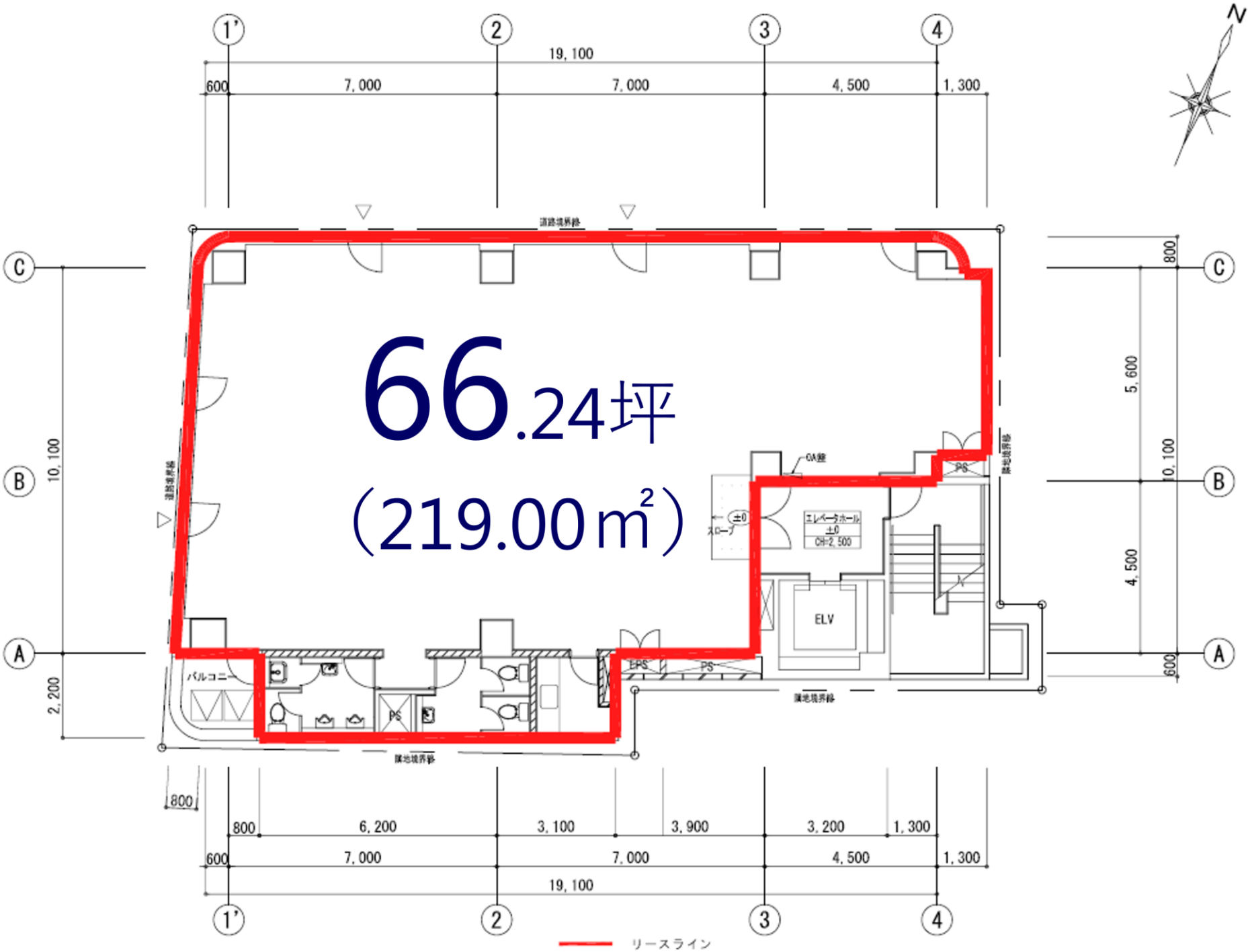
江戸通り沿い  
視認性  
良好

大通り沿いの  
袖看板

募 集 中 区 画

階	募集面積	賃料	共益費	敷金	引渡可能日	備考
8階	66.24坪 (219.00㎡)	相談	賃料に含む	賃料12ヶ月分	即	先行有

8F



《360°パノラマビュー内覧》  
基準階貸室・共用部

