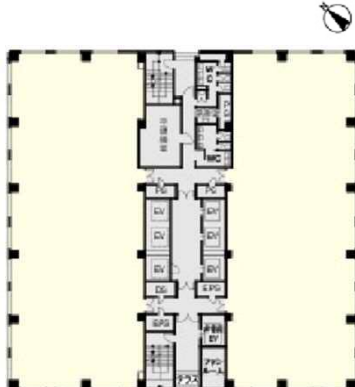


新大崎勸業ビル

■ ビル外観・基準階図面



■ 地図・交通

・JR線/りんかい線「大崎」駅デッキ直結徒歩1分



■ 3階エントランスホール

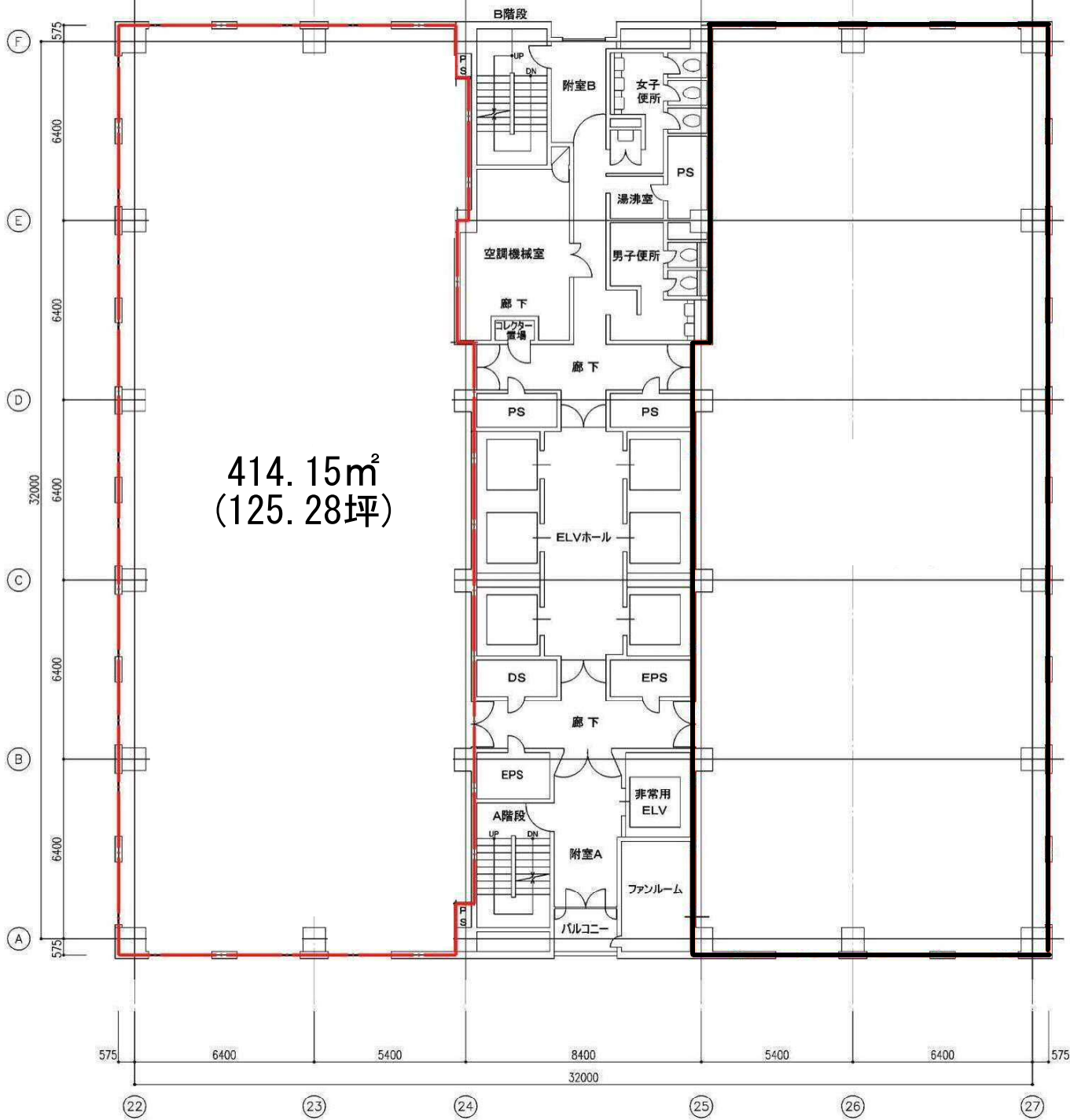


■ 概要

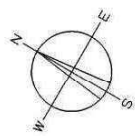
所在地	東京都品川区大崎1-6-4	
竣工	1987年1月(2017年 3階リノベーション/EVホールリニューアル済)	
構造	SRC造	
階数	地下2階、地上20階	
エレベーター	低層用/高層用各3基(17人乗) 人荷用1基	
空調	セントラル方式自動制御運転	
空調時間	8:30~18:00(月~金)、8:30~14:00(土)	
空調外時間	1ゾーン(片側) 毎、3,500円/h 2ゾーン(東西) 入居の場合5,820円/h(片側のみの申請不可)	
天井高	2,460mm(20階のみ2,960mm)	
電気容量	36VA/m ² (コンセント容量)	
床荷重	300kg/m ²	
セキュリティ	有人24時間管理	
3階エントランス	開扉時間: 7:30~21:00(月~金)、8:00~17:00(土)	
駐車場	地下にあり(別途契約)	

■ 募集区画・賃貸条件

階	面積	賃料	共益費	敷金	引渡可能日
10階西	414.15m ² (125.28坪)	相談	5,977円/坪 (税別)	賃料の 12か月分	2022年6月1日



414.15m²
(125.28坪)



--- リースライン

準不燃 (天井はすべて不燃)

事務室	CH=2450	室高1% -100
		仕上1% ±0
床	タイルカーペット (500角 t7.0) OAフロア H=50	
巾木	ビニル巾木 (H=60)	
壁	石膏ボードt15、VEP	
天井	岩綿吸音板t15 (システム天井)	
窓台	スチール焼付塗装	
備考	ブラインド	